

# ***CAIET DE SARCINI***

***privind realizarea modelelor de  
uniformă de serviciu a personalului silvic***

# **CUPRINS**

## **CAPITOLUL I**

- I.1. Uniformă pentru personal de birou .....pag. 1
- I.2. Uniformă pentru personal de teren .....pag. 2

## **CAPITOLUL II**

- II.1. Uniformă pentru personal de birou .....pag. 3
  - II.1-1. Costum vară .....pag. 3
  - II.1-2. Costum primăvară-toamnă .....pag. 6
  - II.1-3. Costum iarnă .....pag. 9
  - II.1-4. Scurtă primăvară-toamnă .....pag. 9
  - II.1-5. Scurtă iarnă .....pag. 11
  - II.1-6. Cămașă .....pag. 13
- II.2. Uniformă pentru personal de teren .....pag. 14
  - II.2-1. Costum vară .....pag. 14
  - II.2-2. Costum primăvară-toamnă .....pag. 15
  - II.2-3. Costum iarnă .....pag. 18
  - II.2-4. Scurtă iarnă .....pag. 20
  - II.2-5. Cămașă .....pag. 20
- II.3. Încălțăminte .....pag. 20
- II.4. Coifura .....pag. 21
- II.5. Echipament divers .....pag. 21

## **CAPITOLUL III**

- III.1. Schițe.....pag. 23

# CAPITOLUL I

*Obiectele din care se compun uniforme, sortimentele de material din care se confecționează și durata de uzură normată.*

## I.1. UNIFORME PENTRU PERSONAL DE BIROU:

<b>Nr crt</b>	<b>OBIECTELE DIN CARE SE COMPUNE UNIFORMA</b>	<b>SORTIMENTE DE MATERIAL</b>	<b>DURATA DE UZURĂ NORMATĂ</b>
1	Costum vară - pentru bărbați – pantalon, vestă, bluză - pentru femei – fustă, pantalon, vestă, bluză	-țesătură BBC+PA culoare verde	24 luni
2	Costum primăvară – toamnă -pentru bărbați – veston, 2 pantaloni drepți -pentru femei – veston, 1 pantalon, 1 fustă	-stofă semigroasă amestec lână fină + PES -tratamente tehnice -teflonare -antipilling -cloare verde	24 luni
3	Costum iarnă -pentru bărbați –veston + 2 pantaloni drepți -pentru femei –veston + 1 pantalon + 1 fustă	-stofă groasă amestec lână + PES -tratamente tehnice -teflonare -antipilling -culoare verde	24 luni
4	Scurtă primăvară – toamnă	-stofă lână; culoare verde	36 luni
5	Scurtă iarnă	-material impermeabil cu tratamente; culoare verde	36 luni
6	Cămașă	-BBC + PES; cul. verde	12 luni
7	Pantofi vară	-piele naturală	12 luni
8	Pantofi primăvară-toamnă	-piele naturală	12 luni
9	Ghete căptușite	-piele și blană sintetică	12 luni
10	Geantă de serviciu	-piele naturală semigroasă	48 luni
11	Mănuși	-piele naturală	48 luni
12	Curea pentru pantaloni	-piele naturală semigroasă	36 luni
13	Pălărie tip vânătorească	-fetru; culoare verde	24 luni
14	Căciulă	-blană naturală neagră sau brumărie	36 luni
15	Cinci perechi șosete	-BBC în amestec; culoare verde	12 luni
16	Ciorapi	-lână în amestec cul verde	12 luni
17	Cravată	-mătase sau țes sintetică; culoare verde	12 luni
18	Fular	-lână sau tip lână; culoare verde	24 luni
19	Însemne		

## I.2. UNIFORME PENTRU PERSONAL DE TEREN:

<b>Nr crt</b>	<b>OBIECTELE DIN CARE SE COMPUNE UNIFORMA</b>	<b>SORTIMENTE DE MATERIAL</b>	<b>DURATA DE UZURĂ NORMALĂ</b>
1	Costum vară – bluză + vestă + pantalon	-țesătură BBC -țesătură tip BBC culoare verde	24 luni
2	Costum primăvară – toamnă – scurtă + 2 pantaloni	-țesătură peliculizată BBC 80% + PA 20% Culoare verde	24 luni
3	Costum iarnă – scurtă + 2 pantaloni	-țesătură 100% PES peliculizată impermeabilă + tratamente ECO-CLIMATE; culoare verde	24 luni
4	Scurtă iarnă	-țesătură 100% PES peliculizată impermeabilă + tratamente ECO-CLIMATE; culoare verde	36 luni
5	Cămașă	-BBC + PES; cul. verde	12 luni
6	Pantofi	-fața din piele naturală	12 luni
7	Bocanci sau cizme scurte	-fața din piele naturală	12 luni
8	Cizme cauciuc	-cauciuc și BBC cașerat	24 luni
9	Geantă de serviciu	-piele naturală sau sintetică	48 luni
10	Curea pentru pantaloni	-piele naturală	36 luni
11	Mănuși	-piele naturală	48 luni
12	Pălărie tip vânătorească	-fetru culoare verde	24 luni
13	Căciulă	-blană sintetică și țesătură impermeabilă neagră sau brumărie	36 luni
14	Șosete	-BBC în amestec culoare verde	12 luni
15	Ciorapi	-lână în amestec culoare verde	12 luni
16	Fular	-fire sintetice, tip lână culoare verde	24 luni
17	Însemne		

## CAPITOLUL II

### II.1. UNIFORME PENTRU PERSONALUL DE BIROU

#### II.1.1. DESCRIEREA UNIFORMELOR

#### II.1.2. MATERIALE UTILIZATE

#### II.1.3. CONFEȚIONAREA

#### *II.1-1. Costum vară – pentru bărbați - pentru femei*

##### II.1.1-1. DESCRIERE

*pentru costum vară – personal birou:*

**Costumul** se realizează din țesătură tip tercot de culoare verde, cu compoziție 75% BBC + 25% POLIAMIDĂ, cu caracteristicile prezentate în fișa de date a materialelor.

El este compus din: - ***pentru bărbați*** - 1 bluză cu mânecă scurtă, vestă +  
pantalón drept

- ***pentru femei*** – 1 bluză cu mânecă scurtă, vestă + fustă  
+ pantalón

Bluza se diferențiază coloristic de restul costumului, având o nuanță de verde mai deschis.

## II.1.2-1. MATERIALE UTILIZATE

*pentru costum vară – personal birou:*

Țesătura de bază: - **pentru bluză** – 75% BBC + 25% POLIAMIDĂ

- Greutate 110g/m<sup>2</sup>

- Tratamente – teflonare

- emolierie

- samforizare

- **pentru vestă, pantalon (fustă)** - 75% BBC + 25% POLIAMIDĂ

- Greutate 185g/m<sup>2</sup>

- Tratamente - teflonare

- emolierie

- samforizare

Nr. crt.	DENUMIRE ARTICOL	UTILIZARE
1	Țesătură	Material bază
2	Nasturi cu 4 găuri măř.18 și măř.24 la culoare	Încheiat piepți, epolet, clape buzunare
3	Ață poliester Nm 80/2 la culoare	Asamblare produs
4	Insertie termoadezivă (suport textil din BBC 100% impregnat cu granule de polipropilenă – 25 puncte de adezivare pe cm <sup>2</sup> ) cu masa 90g/m <sup>2</sup> și 150g/m <sup>2</sup>	Întăritură guler, clape, epolet, ștei
5	Fermoare cu dinți turnați YKK	Buzunar, închidere vestă
6	Fermoare cu dinți spiralați YKK	Șliț pantalon
7	Bandă imitație piele	Garnitură clape
8	Bandă Welcro la culoare	Clape mici, epoleți, ajustare spate
9	Butoni	Închidere clape mari, epolet însemne
10	Etichetă textilă	Marcare măřime
11	Etichetă produs	Marcare produs

## II.1.3-1. CONFECȚIONARE *pentru costum vară – personal birou:*

**Bluza** are guler cu pelerină și ștei, se încheie în față cu fentă cu nasturi. Piepții au platcă cu formă cu colț și câte un buzunar aplicat. Buzunarele au formă cu colț, pliu pe mijloc și clapă cu colț cu închidere cu nasture și butoniere. Buzunarul de la pieptul stâng are prevăzut pe clapă un epolet cu închidere cu nasture și butonieră pentru fixarea însemnelor. Spatele are platcă și fald pe mijloc.

Mânecele sunt scurte și terminate cu tiv îndoit pe față și fixat cu un tighel.

Se tiguelesc cu un tighel: gulerul, fenta, tivul, epoletul.

*Se tiguelesc cu două tighele: clapele de buzunar, buzunarele aplicate, platcă față, platcă spate. Are executate cheițe la epolet.*

**Vesta** se încheie în față cu fermoar detașabil, are dublați cu țesătură de bază piepții și platca la spate.

Piepții au la partea de jos câte un buzunar aplicat cu formă dreaptă, cu burduf pe părțile laterale și dublat pe toată suprafața cu material fond. Au clape aplicate cu închidere cu 2 butoni. La partea de sus clapele au aplicate bentiță din piele – ca ornament. Pe aceste buzunare are aplicate câte un buzunar mic, cu formă dreaptă, cu închidere cu clapă cu bandă welcro. Pieptul drept are aplicat la partea de sus un reper cu formă dreaptă, pe care se execută un buzunar cu deschidere cu fermoar. La partea de jos a reperului se aplică un buzunar mic, cu pliu pe mijloc și burduf de jur împrejur. Acesta are o clapă cu închidere cu bandă welcro. Pieptul stâng are la partea de sus un buzunar aplicat, cu formă dreaptă, cu burduf de jur împrejur, are prevăzută clapă cu închidere cu bandă welcro. Deasupra acestei clape, la pieptul stâng este aplicat un epolet cu închidere cu buton pentru fixarea însemnelor. Vesta are platcă la față și spate, iar răscoiala feței are la gât formă de V. Pe părțile laterale are epoleți (bride) cu formă dreaptă, cu închidere cu bandă welcro pentru ajustarea produsului pe corp. În interior, la pieptul stâng are un buzunar cu refilet din material fond cu închidere cu nasture și butonieră.

Se tiguelesc cu un tighel: răscoiala gâtului, cant, tiv, subbraț, buzunare aplicate.

Se tiguelesc cu 2 tighele: platca la față, la spate, clapele buzunarelor, partea de sus reper piept dreapta, epolet piept, cusăturile laterale, bridele de ajustare.

*Are executate cheițe la: deschiderea buzunarelor, clape, epolet piept, bride laterale.*

**Pantaloul** este drept, cu un fald în talie, se încheie cu șliț cu fermoar. La față are buzunare oblice cu deschidere tighelită. La spate, partea dreaptă are un buzunar cu doi refileți cu închidere cu nasture și petliță.

*Betelia se încheie cu nasture și butonieră și are prevăzute 6 găici pentru curea. Are executate cheițe la: deschiderea buzunarelor laterale, șliț și găici.*

## ***II.1-2. Costum primăvară–toamnă – pentru bărbați - pentru femei***

### **II.1.1-2. DESCRIERE**

#### ***pentru costum primăvară–toamnă – personal birou:***

**Costumul** se realizează din stofă amestec lână fină 45% + 55% PES, de culoare verde silvic și se compune din: **-pentru bărbați** -sacou + 2 pantaloni drepți  
**-pentru femei** –sacou + 1fustă + 1 pantalon  
conform schițelor din capitolul 3.

**Sacoul** se încheie în față cu 2 nasturi și 2 butoniere. Piepții au la nivelul taliei buzunare cu clapă și refileți. La partea de sus a pieptului stâng are un buzunar mic cu clapă și refileți, iar deasupra acestuia are un epolet fixat cu nasture și butonieră pentru poziționarea însemnelor.

Mânecele au la terminație șliț cu 3 nasturi, iar deasupra acestuia o bordură de paspoal din țesătură contrast. Sacoul are garnitură din țesătură contrast la: guler, refileți, bordură mânecă. Se încheie cu nasturi de os, la fel și la mâneci, iar la rever are un ornament de os în formă de frunză de stejar.

*Sacoul este căptușit în întregime cu căptușeală la culoare. În interior are câte un buzunar la fiecare piept, cu refilet din stofă și încă un buzunar mic, cu 2 refileți din căptușeală, la pieptul stâng partea de jos.*

**Pantalonul** este drept, cu fețe căptușite, cu un fald în talie, se încheie cu șliț cu fermoar. La față are buzunare oblice, cu deschidere cu garnitură din stofă contrast. La spate partea dreaptă are un buzunar cu 2 refileți cu închidere cu nasture și petliță. Are garnituri din stofă contrast la buzunarele de la fețe, refileții buzunarului spate și petlița buzunarului de la spate.

Betelia pantalonului se închide cu nasture și butonieră, cu copcă pe interior și are prevăzute 6 găici pentru curea.

Are executate cheițe la: deschiderea buzunarelor laterale, șliț și găici.

**Fusta** are croială clasică, cu betelie, fermoar pe mijlocul spatelui, căptușită și cu șliț la spate, având formatul prezentat în schiță.

## II.1.2-2. MATERIALE UTILIZATE

### *pentru costum primăvară-toamnă – personal birou:*

Țesătura de bază: stofă amestec lână fină 45% + 55% PES

Greutate: 395 g/mp

Rezistență la purtare

Rezistență la murdărire și posibilități de întreținere și curățare ușoară

Revenire bună din șifonare

Efect de scămoșare redusă în timpul purtării

Tratamente NUVA: -teflonare

-antișifonare

-antiscămoșare

Nr.crt.	DENUMIRE ARTICOL	UTILIZARE
1	Stofă 45% Lână + 55% PES	Material de bază
2	Căptușeală 57% Acetat + 43% Vâscoză Greutate 87 g/m <sup>2</sup> Legătură diagonal întărit	Căptușit interior sacou(față, spate), dos clape buzunare, contrarefileți buzunar
3	Căptușeală 100% Vâscoză Greutate 76 g/m <sup>2</sup> ; legătură pânză	Căptușit fețe pantaloni
4	Insertie chimizată țesută Suport textil: 61% PES + 39% PA, impregnat cu granule de adezivare 52 pcte/cm <sup>2</sup> ; greutate 48 g	Piepți, față guler, clape buzunar, epolet, buzunar teșlu
5	Insertie chimizată nețesută	Răscroială guler, mânecă, deschidere buzunar pant., refileți, mânecă, betelie
6	Bandă betelie tubulară cu insertie chimizată lățime 4.5 cm	Căptușeală betelie
7	Pungă buzunar	Pungi buzunar sacou și pantaloni
8	Roshar	Piept sacou
9	Dublură Roshar	Piept sacou
10	Copci metalice pantaloni	Închidere talie pantaloni
11	Nasturi de os / măr. 32	Închidere piept sacou
12	Nasturi de os / măr. 24	Șliț mâneci, epolet piept
13	Nasturi PES / măr. 24	Închidere talie pantaloni, buzunar spate pantaloni
14	Ornament os în formă de “frunză de stejar”	Rever sacou
15	Pernițe umeri	Umeri
16	Ață Nm 85/3	Asamblat

## II.1.3-2. CONFEȚIONARE

### *pentru costum primăvară-toamnă – personal birou:*

**Sacoul** se compune din: piepți, spate, guler și mâneci. Are clin la subraț, iar la nivelul taliei are câte o pensă de ajustare pe corp, tăiată până la nivelul buzunarelor. Sacoul are buzunare cu clape cu formă rotunjită și 2 refileți; clapele cu lățime 6 cm, au dosurile din căptușeală, iar refileții sunt realizați din stofă contrast.

Pieptul stâng are la partea de sus un buzunar cu clapă și 2 refileți, cu clapa (lățime 5 cm) dublată cu căptușeală și refileții din stofă contrast (lg = 11 cm). Deasupra acestuia la 0.5 cm are aplicat un epolet (lg = 11 cm), lățime 3 cm, cu formă cu colț care are un capăt liber, fixat cu nasture și butonieră.

Piepții și bizeții sunt termoculați pe toată suprafața cu inserție chimizată țesută. Au la partea de sus un plastron format dintr-un strat de Roshar și un strat dublură Roshar. Piepții se încheie cu 2 nasturi și 2 butoniere cu cap rotund.

Reverul este răsfrânt și pontat de piepți odată cu aplicarea ornamentelor de os.

Spatele este din 2 bucăți, cu croială cambrată.

Mânecele sunt din 2 bucăți, cu clin la subraț, iar pe cusătura cotului are șliț, închis la terminația mânecii, prevăzut cu câte 3 nasturi de os. Deasupra șlițului, la 12 cm de tiv, au o bordură de 0.3 cm din stofă contrast.

Gulerul este gen tunică, cu lățimea de 3.5 cm și este termoculat pe toată suprafața, atât fața cât și dosul.

**Pantalonul** este drept, cu 2 falduri, se încheie în față cu șliț cu fermoar. Fețele au buzunare oblice, cu deschidere cu paspoal (0.3 cm) din stofă contrast, sunt căptușite cu căptușeală peste nivelul liniei genunchilor. Spatele la partea dreaptă are 1 buzunar cu 2 refileți din stofă contrast cu închidere cu petliță (din stofă contrast) și nasture. Șlițul este cu închidere cu fermoar; șlițul drept este căptușit cu pungă de buzunar, iar la partea de sus are prelungire cu colț care are o butonieră pentru închidere cu contranasture fixat la partea de jos a beteliei.

Betelia este lată de 4 cm și are prevăzute 6 găici pentru curea (late 1 cm). Pantalonul are în talie copcă metalică specială cu închidere pe interior. Are executate cheițe la deschiderea buzunarelor laterale și la șliț. Terminația pantalonului este surfilată și cu rezerva de tiv nefixată pentru a se putea stabili lungimea conform fiecărei persoane.

**Fusta** este dreaptă, clasică; are betelie aplicată și lungime medie (sub genunchi). Se căptușește cu același material din care este căptușit sacoul.

## ***II.1-3. Costum iarnă – pentru bărbați - pentru femei***

### **II.1.1-3. DESCRIERE *pentru costum iarnă – personal birou:***

Costumul se confecționează din stofă groasă amestec lână + PES, aceeași culoare și model ca la costumul de primăvară – toamnă.

El se compune din: - pentru bărbați – sacou + 2 pantaloni  
- pentru femei – sacou + fustă + pantalon

### **II.1.2-3. MATERIALE UTILIZATE *pentru costum iarnă – personal birou:***

Țesătura de bază: - Stofă 55% PEW + 45% WOOL  
-Greutate 425 g/m<sup>2</sup>  
-Tratamente – teflonare  
-antiscămoșare  
-antișifonare

### **II.1.3-3. CONFEȚIONARE *pentru costum iarnă – personal birou:***

Partea de confecționare este similară cu cea de la costumul de primăvară – toamnă , de care se diferențiază prin faptul că stofa este mai groasă.

## ***II.1-4. Scurta de primăvară-toamnă***

### **II.1.1-4. DESCRIERE *pentru scurta de primăvară- toamnă – personal de birou:***

Scurta se confecționează din: -STOFĂ LÂNĂ 95% + 5% RELON  
-Greutate 520g/m<sup>2</sup>  
-Culoare verde

Dimensiunea produsului este  $\frac{3}{4}$ , astfel încât să acopere sacoul, forma și modelul sunt cele prezentate în schița tehnică.

## II.1.2-4. MATERIALE UTILIZATE

*pentru scurta de primăvară-toamnă – personal de birou:*

Nr. crt.	DENUMIRE ARTICOL	UTILIZARE
1	Stofă	Material de bază
2	Căptușeală compoziție 43% VÂSCOZĂ + 57% ACETAT, greutate 87g/m <sup>2</sup> , legătura diagonal întărit 2/1	Căptușeală interioară, pungi buzunare
3	Material termoizolant greutate 70g/m <sup>2</sup>	Matlasat căptușeală
4	Inserție suport neșesut 65g/m <sup>2</sup>	Termoculat fentă, guler, clape buzunar, refileți buzunar, epolet mânecă
5	Ață PES Nm 80/2	Asamblat, matlasat căptușeală, tighelit
6	Fermoar detașabil cu dinți turnați tip YKK	Închidere produs
7	Fermoar fix cu dinți turnați tip YKK	Buzunar piept stâng
8	Nasturi măr. 24	Închidere epoletii mâneci, clape buzunar
9	Nasturi măr. 32	Închidere fentă, clape buzunar, epoletii mâneci
10	Șnur	Ajustare talie
11	Capse tip ocheți	Trecere șnur talie
12	Blocatori + capăt șnur	Reglare capete șnur
13	Etichetă textile	Marcare mărime
14	Etichetă produs	Marcare produs

## II.1.3-4. CONFEȚIONARE

*pentru scurtă primăvară-toamnă – personal birou:*

**Scurta** are guler cu pelerină și ștei, cu colț cu formă rotunjită, se încheie în față cu fermoar detașabil și fentă dreaptă, aplicată până la baza gulerului, cu închidere cu nasturi și butoniere.

Fețele au la partea de sus o platcă, tighelită cu 2 tighele. Pieptul stâng are prevăzut un buzunar vertical cu refilet și fermoar. La partea de jos, sub nivelul taliei, pieptii au câte un buzunar cu clapă și 2 refileți, cu închiderea clapelor cu nasturi și butoniere. Sub acestea, au câte un buzunar oblic, cu laist. Spatele are la partea de sus platcă dreaptă, tighelită cu 2 tighele. În talie are un canal prin care se trece un șnur, introdus prin capse – ocheți pentru ajustarea produsului pe corp. Șnurul are la capete blocatori și capete șnur. Mânecele sunt din câte 2 bucăți, iar cusătura de unire a celor 2 repere este tighelită cu 2 tighele. La terminație au câte un epolet cu colț, fixat la capete cu nasturi. Scurta este căptușită în întregime cu căptușeală matlasată pe un strat subțire de material termoizolant. Pieptii au pe interior câte un buzunar cu refilet lat, cu închidere cu nasture și butonieră.

Se tiguelesc cu 2 tighele: platca față, platca spate.

Se tiguelesc cu 1 tighel: fenta, gulerul, epoletii de la mâneci, terminația.

Se execută cheițe la capetele buzunarelor.

## II.1-5. Scurtă iarnă

### II.1.1-5. DESCRIERE

#### *pentru scurtă iarnă – personal birou:*

**Scurta** se confecționează din țesătură impermeabilă cu compoziție POLIESTER 100%, cu caracteristicile tehnice prezentate în fișa de date a materialelor.

Este prevăzută cu mesadă detașabilă și glugă de asemeni detașabilă.

Este de dimensiune  $\frac{3}{4}$ , astfel încât produsul poate avea dublă utilizare: scurtă de iarnă și/sau pelerină.

### II.1.2-5. MATERIALE UTILIZATE

#### *pentru scurtă iarnă – personal birou:*

Țesătură de bază: -Compoziție 100% POLIESTER peliculizată cu POLIURETAN

-Greutate: 163 g/m<sup>2</sup>

-Impermeabilă

-Etanșă la vânt

-Permite respirația prin evaporare

-Asigură confort maxim

-Tratamente: -teflonare (antimurdărire)

-impermeabilizare

-ECO-CLIMATE (protecție împotriva factorilor de mediu – vânt, ploaie)

Nr. crt.	DENUMIRE ARTICOL	UTILIZARE
1	Țesătură peliculizată	Material de bază
2	Țesătură diagonal 2/1 întărit 43% Vâscoză + 57% Acetat; greutate 87 g/m <sup>2</sup>	Căptușeală mesadă
3	Material termoizolant nețesut grosime 20mm; greutate 180±10g/m <sup>2</sup>	Dublură mesadă
4	Material termoizolant nețesut grosime 12mm; greutate 100±10g/m <sup>2</sup>	Dublură glugă + guler
5	Insertie suport nețesut; greutate 65g/m <sup>2</sup>	
6	Ață PES Nm 80/2	Asamblat
7	Fermoar cu dinți turnați YKK detașabil	Închidere produs
8	Fermoar cu dinți turnați YKK fix	Închidere buzunar
9	Fermoar cu dinți spiralați YKK detașabil	Fixare guler și mesadă
10	Butoni	Închidere scurtă, glugă, clape, manșete
11	Etichetă textilă	Marcare mărime
12	Etichetă produs	Marcare produs

## II.1.3-5. CONFEȚIONARE

### *pentru scurtă iarnă – personal birou:*

**Scurta** are guler drept, înalt, se încheie în față cu fermoar detașabil și fentă dreaptă, aplicată pe la baza gulerului, cu închidere cu butoni.

Fețele au la partea de jos buzunare aplicate, cu burduf pe părțile laterale; buzunarul este dublat în întregime, iar pe părțile dinspre cusăturile laterale mai formează un buzunar cu deschidere verticală.

Pe fața buzunarului aplicat la partea stângă are un buzunar oblic, cu închidere cu fermoar, tighelit de jur împrejur.

Clapele buzunarelor au tigele ornament în formă de zig-zag, la fel și fenta. Clapele au închidere cu butoni.

La partea de sus, piepții au câte un buzunar oblic cu refilet lat (laist), tighelit de jur împrejur și cu clapele fixate cu cheițe.

Spatele este dintr-o singură bucată.

Mânețile sunt din 2 bucăți, iar cusătura de unire a celor 2 repere este tighelită cu 2 tigele. Au manșetă cu prelungire cu colț și închidere cu butoni.

La terminație, în cusătura șlițului, au un reper sub formă de “V” (evantai) pentru a asigura o bună protecție împotriva pătrunderii frigului.

Răscroiala mâneții este tighelită cu 2 tigele, la fel și cusătura umărului.

În cusătura gulerului are aplicată o bentiță de material pentru fixarea unui fermoar detașabil pe linia răscroielii gulerului. Acesta permite montarea glugii care are și ea la terminație o parte a fermoarului detașabil.

Gluga este dublată în întregime cu material de bază, este formată din 3 repere, tighelite cu 2 tigele și este matlasată în întregime.

La terminație are un canal prin care trece un șnur, introdus la capete prin capse – ocheti pentru strângerea acesteia.

Șnurul este prevăzut cu blocatori și capete șnur.

Gluga se mai încheie în față și cu 2 butoni.

Scurta are în talie și la terminație câte un canal prin care trece un șnur, introdus prin capse – ocheti pentru ajustarea produsului pe corp. Șnurul are la capete blocatori și capete șnur.

Scurta este căptușită în întregime, iar pe bizeți are fixate fermoare detașabile pentru aplicarea mesadei matlasate.

Mesada este din căptușeală și este matlasată în întregime cu material termoizolant. Atât căptușeala cât și mesada au câte un buzunar interior aplicat.

## ***II.1-6. Cămașă***

### **II.1.1-6. DESCRIERE**

***pentru cămașă – personal birou:***

**Cămașa** se confecționează din țesătură tip poplin BBC 67% + POLIESTER 33%.

Linia produsului este clasică, atât în varianta cu mânecă lungă, cât și cu mânecă scurtă.

Elementul distinctiv: la partea superioară a buzunarului prezintă un element de broderie de dimensiuni decorative (2x3cm) reprezentând 2 frunze de stejar.

### **II.1.2-6. MATERIALE UTILIZATE**

***pentru cămașă – personal birou:***

Țesătura de bază: -Poplin BUMBAC 67% + PES33%

-Culoare: verde silvic și alb

## II.2. UNIFORME PENTRU PERSONALUL DE TEREN

### II.2.1. DESCRIEREA UNIFORMELOR

### II.2.2. MATERIALE UTILIZATE

### II.2.3. CONFEȚIONAREA

#### *II.2-1. Costum vară*

##### *II.2.1-1. DESCRIERE*

*pentru costum vară – personal teren:*

Costumul este compus din:

- bluză cu mânecă scurtă, culoare: camuflaj pădure
- vestă
- pantalon drept cu 2 buzunare laterale pe picior.

Modelul conform schiței.

##### **II.2.2-1. MATERIALE UTILIZATE**

*pentru costum vară – personal teren:*

*Țesătura de bază:*

- pentru bluză** –compoziție 75% BBC + 25% POLIAMIDĂ
  - greutate 110g/m<sup>2</sup>
  - imprimeu camuflaj pădure
  - tratamente –teflonare (antimurdărire)
    - emoliere
    - samforizare
- pentru vestă  
și pantalon** –compoziție 75% BBC + 25% POLIAMIDĂ
  - greutate 185g/m<sup>2</sup>
  - tratamente –teflonare (antimurdărire)
    - emoliere
    - samforizare

## II.2.3-1. CONFEȚIONARE

### *pentru costum vară – personal teren:*

**Bluza** are guler cu pelerină și ștei, se încheie în față cu fentă și nasturi. Piepții au platcă cu formă dreaptă și câte un buzunar aplicat. Buzunarele au formă rotunjită, pliu pe mijloc și clapă cu formă rotunjită cu închidere cu nasture și butonieră.

Buzunarul de la pieptul stâng are prevăzut pe clapă un epolet cu închidere cu nasture și butonieră pentru fixarea însemnelor.

Spatele are platcă dreaptă și câte un fald în părțile laterale.

Mânecele sunt scurte și au tiv îndoit pe față și fixat cu un tighel.

Se tigelesc cu un tighel: guler, fentă, tiv mânecă, tiv, răscroiala mânecii, epolet.

Se tigelesc cu 2 tigele: clape, buzunar aplicat, platcă față, platcă spate.

Se execută cheițe la epolet.

**Pantaloul** este drept, cu un fald în talie, se încheie cu șliț cu fermoar.

La față are 2 buzunare oblice cu deschiderea tighelită. Pe părțile laterale se află câte un buzunar cu formă specială, cu pliu pe mijloc. Clapele buzunarelor sunt cu formă cu colț și se încheie cu nasture și butonieră.

Se tigelesc cu 2 tigele: cantul, clapele, buzunarele.

Se execută cheițe la deschiderea buzunarelor laterale, la șliț și la găici.

**Vesta** este identică cu cea de la costumul de vară pentru personal de birou.

## *II.2-2. Costum primăvară–toamnă*

### II.2.1-1. DESCRIERE

#### *pentru costum primăvară–toamnă – personal teren:*

**Costumul** se compune din: scurtă căptușită + 2 pantaloni căptușiți și se confecționează din țesătură cu compoziție 80% BBC + 20% POLIAMIDĂ, peliculizată.

Modelul este cel prezentat în schiță.

## II.2.2-2.MATERIALE UTILIZATE

### *pentru costum primăvară-toamnă – personal teren:*

Țesătura de bază:-Compoziție 81%BBC + 19%POLIAMIDĂ + peliculizată  
cu POLIURETAN  
-Greutate 174 g/m<sup>2</sup>  
-Rezistentă la apă  
-Rezistentă la murdărire, posibilități de întreținere ușoară  
-Protecție la vânt și ploaie  
-Tușeu plăcut la purtare  
-Tratamente: -teflonare (antimurdărire)  
-impermeabilizare  
-wax control (protecție la vânt și ploaie)

Nr. crt.	DENUMIRE ARTICOL	UTILIZARE
1	Țesătură peliculizată cu POLIURETAN	Material de bază
2	Pungă buzunar	Pungi buz., căptușeală pant.
3	Țesătură diagonal 2/1 întărit 43% VÂSCOZĂ +57% ACETAT; greutate 87g/m <sup>2</sup>	Căptușeală
4	Material termoizolant neșesut grosime 5mm; greutate 50±10g/m <sup>2</sup>	Dublură căptușeală piepți + spate
5	Insertie termoadezivă suport textil din 61% PES + 39% PA, impregnat cu granule de adezivare 52 puncte/cm <sup>2</sup> ; greutate 48g/m <sup>2</sup>	Clape, refileți, epolet, fentă, epolet manșetă, manșetă (lipită parțial), buzunare
6	Insertie termoadezivă suport neșesut 100%PES, impregnat cu granule de adezivare; greutate 41g/m <sup>2</sup>	Refileți, deschidere buzunar, betelie, clapă pant., dublură șliț
7	Fermoar detașabil cu dinți turnați YKK Fermoar fix cu dinți turnați și spiralați YKK	Deschidere produs, buzunar, șliț, refilet spate pantaloni
8	Butoni 4 părți	Închidere epolet clapă + fentă
9	Bandă Welcro 2.5cm lățime, la culoare	Închidere clape,epoleți, mâneci, clape buzunare, epolet buzunar telefon
10	Elastic cu lățimea de 4cm	Ajustare mâneci, betelie pant.
11	Șnur împletit PES	Ajustare talie
12	Elastic rotund	Ajustare terminație
13	Blocatori +capete șnur	
14	Ață PES Nm 80/2	Asamblare produs
15	<b>Nasturi PES 4 găuri măr.24</b>	Închidere betelie dublură șliț
16	Etichetă textilă	Marcare mărime
17	<b>Etichetă produs</b>	Marcare produs

## II.2.3-2. CONFEȚIONARE

### *costum primăvară-toamnă – personal teren:*

**Scurta** are guler cu pelerină cu formă rotunjită și ștei, se închide în față cu fermoar detașabil și fentă dreaptă, cu închidere cu butoni.

Piepții au platcă dreaptă la partea de sus. La partea de jos, au câte un buzunar aplicat cu formă dreaptă pe părțile laterale și formă rotunjită pe părțile dinspre mijlocul feței. Este dublat pe toată suprafața, astfel că pe partea rotunjită are burduf iar pe partea dreaptă formează încă un buzunar în interior. Buzunarele au clape aplicate, cu formă rotunjită, cu închidere cu bandă welcro. Pieptul drept are la partea de sus un buzunar drept cu laist și fermoar pe interior iar terminațiile buzunarului sunt fixate cu cheițe. Pe pieptul stâng, la partea de sus are aplicat un buzunar cu formă rotunjită, cu pliu pe mijloc și burduf de jur împrejur. Acesta este dublat pe toată suprafața cu material fond, are clapă fixată în cusătura de la platcă, cu formă rotunjită și cu închidere cu bandă welcro. Pe clapă are aplicat un epolet fixat cu un buton pentru poziționarea însemnelor. Spatele are platcă, iar pe mijloc are un pliu, cu deschidere liberă până la nivelul taliei.

Mânecele sunt din 2 bucăți cu cusătura de unire tighelită cu 2 tighele. Au manșetă prevăzută cu elastic pe partea dinspre interior și câte un epolet drept, fixat cu bandă welcro pentru strângerea acestora.

La nivelul taliei are șnur trecut printr-un canal, fixat pe interior cu blocatori pentru ajustarea produsului pe corp. La terminație are un șnur elastic trecut prin 2 bride pe părțile laterale și prin câte un blocator dublu pentru strângerea acestuia.

*Pe interior, scurta este căptușită în întregime, iar spatele și piepții au căptușeală matlasată pe un strat subțire de vată termoizolantă. Piepții au pe interior câte un buzunar cu refilet din material fond cu închidere cu nasture și butonieră, iar la pieptul stâng, partea de jos are un buzunar de telefon. Acesta este confecționat din material fond are formă dreaptă și burduf de jur împrejur. Se închide cu o bridă fixată cu bandă welcro. Se tigholesc cu un tighel: gulerul, buzunarele aplicate, terminația, buzunarul piept dreapta. Se tigholesc cu 2 tighele: clape buzunare, epolet buzunar, bride manșete, platcă față, platcă spate, cusătura umărului, cusătura de pe mijlocul mânecii, cant fentă.*

**Pantalonul** este drept, cu un fald în talie, se închide cu șliț cu fermoar. La față are buzunare oblice, cu deschidere tighelită cu 2 tighele. Pe partea laterală dreapta are aplicat un buzunar cu formă rotunjită, cu pliu pe mijloc. Acesta are clapă cu formă rotunjită, cu închidere cu bandă welcro. La spate partea dreaptă are un buzunar cu refilet lat și fermoar și refilet mic pe interior. Betelia are pe părțile laterale elastic pentru o mai bună fixare în talie. Are prevăzute șapte găici pentru curea. Se închieie în talie cu nasture și butonieră. Se tigholesc cu un tighel: refilet buzunar spate, betelia de jur împrejur, furca la față. Se tigholesc cu 2 tighele: deschiderea buzunarelor oblice, buzunarele aplicate, clapele, cantul, cusătura la spate. Se execută cheițe la: deschiderea buzunarelor oblice, buzunar aplicat, clapă buzunar, refilet buzunar spate, șliț, găici.

## II.2-3. Costum iarnă

### II.2.1-3. DESCRIERE pentru costum iarnă – personal teren:

**Costumul** se compune din: scurtă matlasată + 2 pantaloni matlasați și se confecționează din țesătură cu compoziție 100% POLIESTER, peliculizată cu poliuretan, de culoare verde.

Modelul este cel prezentat în schiță.

### II.2.2-3. MATERIALE UTILIZATE

#### *pentru costum iarnă – personal teren:*

Țesătură de bază:-Compoziție 100% POLIESTER + peliculizată cu POLIURETAN

-Greutate 163 g/m<sup>2</sup>

-Impermeabilă

-Etanșă la vânt

-Permite respirația prin evaporare

-Asigură confort maxim

-Rezistentă la murdărire, posibilitați de întreținere ușoară

-Tratamente: -teflonare (antimurdărire)

-impermeabilizare

-ECO-CLIMATE (protecție împotriva factorilor de mediu – vânt, ploaie)

Nr. crt.	DENUMIRE ARTICOL	UTILIZARE
1	Țesătură peliculizată	Material bază
2	Țesătură diagonal 2/1 întărit 43% VÂSCOZĂ + 57% ACETAT; greutate 87g/m <sup>2</sup>	Căptușeală
3	Material termoizolant neșesut grosime 20mm; greutate 180±10g/m <sup>2</sup>	Dublură căptușeală piepți, spate, mâneci, guler
4	Material termoizolant neșesut; greutate 70±10g/m <sup>2</sup>	Refileți, clape
5	Insertie termoadezivă suport textil din 61% PES + 39% PA impregnat cu granule de adezivare 52 puncte/cm <sup>2</sup> ; greutate 48g/m <sup>2</sup>	Refileți, clape, fentă, epolet manșetă, manșetă (parțial), refilet buzunar interior
6	Pungă buzunar	Dublură pantaloni, pungă buz
7	Ață PES Nm 80/2	Asamblare produs
8	Fermoar cu dinți spiralați detașabil	Deschidere produs
9	Fermoar fix cu dinți turnați YKK	Buzunar spate
10	Butoni	Fentă produs
11	Bandă Welcro la culoare	Epoletii manșete
12	Elastic lățime 4 cm	Ajustare produs și mâneci
13	Nasturi măr.24 cu 4 găuri	Buzunar interior
14	Etichetă textilă	Marcare mărime
15	Etichetă produs	Marcare produs

### II.2.3-3. CONFEȚIONARE *pentru costum iarnă – personal teren:*

***Scurta*** are guler drept, înalt, se încheie la față cu fermoar detașabil și fentă dreaptă, aplicată până la baza gulerului și cu închidere cu butoni.

Fețele au placă dreaptă la partea de sus, tighelită cu 2 tighele. Fețele sunt tăiate la nivelul taliei, iar aceste repere au marginea tighelită cu 2 tighele. La partea de jos are 2 buzunare oblice cu refilet lat cu deschidere tighelită. Acestea sunt acoperite la partea de sus de câte o clapă cu formă dreaptă fixată în cusătura de la nivelul taliei. La partea de sus, pe fiecare piept are câte un buzunar drept, cu refilet lat, cu capetele fixate și tighelitate în formă de X.

Spatele are placă dreaptă, iar pe mijloc are un pliu cu deschidere liberă până aproape de cordon.

Mânecele sunt formate din câte două bucăți, iar terminația acestora are manșetă prevăzută cu elastic pe partea dinspre interior și un epolet drept, fixat cu bandă welcro pt. strângerea acestora.

La terminație scurta are un cordon prevăzut cu elastic pe părțile laterale.

Scurta este căptușită în întregime cu căptușeală matlasată pe un strat de material termoizolant. La pieptul stâng în interior are un buzunar cu refilet din material fond, cu închidere cu nasture și butonieră.

Se tiguelesc cu un tighel: buzunare cu refilet partea de sus, buzunare cu refilet partea de jos, clapele, deschidere pliu spate.

Se tiguelesc cu 2 tighele: placă față, placă spate, cusătura umărului, cusătura de unire a reperelor mânecii, linia taliei, epoleți manșete.

Se execută cheițe: deschiderea buzunarelor de la piept, deschidere buzunare oblice, terminație pliu spate, epoleți mâneci.

***Pantaloul*** este drept, cu un fald în talie, se închide cu șliț cu fermoar. La față are buzunare oblice cu deschidere tighelită cu 2 tighele. Pe partea laterală dreaptă are un buzunar aplicat, cu formă dreaptă, cu pliu pe mijloc (format pe față), cu burduf pe părțile laterale. Are prevăzută clapă dreaptă cu închidere cu bandă welcro. La spate partea dreaptă are un buzunar cu refilet lat, cu fermoar și refilet mic pe interior. Betelia are elastic pe părțile laterale și are prevăzute 7 găici pentru curea. Pantaloul este căptușit în întregime cu căptușeală matlasată pe un strat de material termoizolant și are tighele de matlsare pe fața materialului.

Se tiguelesc cu un tighel: buzunar aplicat, refilet buzunar spate, betelia, tiv terminație.

Se tiguelesc cu 2 tighele: deschidere buzunare oblice, clapă buzunar.

Se execută cheițe: deschidere buzunare oblice, buzunar aplicat, clapă buzunar, deschidere buzunar spate, găici.

#### **II.2-4. Scurtă de iarnă pentru personalul de teren:**

-este identică privind modelul și materialul cu scurta de iarnă pentru personalul de birou.

#### **II.2-5. Cămăși pentru personalul de teren:**

-sunt identice ca model și material cu cămășile pentru personalul de birou, diferența fiind că toate cele 5 cămăși vor fi verzi.

### **II.3. ÎNCĂLȚĂMINTEA**

**II.3.1. Pantofii de vară** – fețele se confecționează din piele naturală maron sau neagră, cu perforații, iar talpa din piele naturală sau înlocuitori.

**II.3.2. Pantofii de primăvară-toamnă** – se confecționează din piele naturală, de culoare maron sau neagră. Talpa este din piele naturală sau înlocuitor, iar caputa dintr-o singură bucată, fără ornamentații. Pentru personalul feminin pot avea decupaje.

**II.3.3. Ghetele căptușite** – se confecționează din piele, fiind căptușite cu blană sintetică. Carambul este dintr-o singură bucată. Se încheie lateral cu fermoar. La personalul feminin carambul este mai înalt.

**II.3.4. Bocancii sau cizmele scurte** – se confecționează din piele naturală, de culoare neagră. Talpa este din cauciuc cu profile antiderapante. Are carambul din 2 bucăți. Se pot executa și modele pentru schi. Se încheie cu șiret și clapă. După caz se pot executa și cizme, din același material, cu înălțimea până la jumătatea distanței dintre genunchi și gleznă și mai largi în partea de sus.

**II.3.5. Cizmele de cauciuc** – sunt de tip vânătorească; se confecționează din cauciuc și BBC cașerat și se dublează cu căptușeală pe interior.

## II.4. COIFURA

**II.4.1. Pălăria** – se confecționează din fetru, de aceeași culoare ca și costumul. Formatul este de tip vânătoreasc, cu borul scurt. Deasupra borului se montează două șnururi împletite.

### II.4.2. Căciula

- pentru personal de birou – se confecționează din blană naturală de astrahan de culoare neagră sau brumărie și este matlasată pe interior. Pentru personalul masculin partea superioară a calotei este pliată pe mijloc.

- pentru personal de teren – se confecționează din același material ca și scurta de iarnă. Se compune din clapă față și spate și clape laterale (urechi). Clapele sunt dublate pe partea exterioară cu blană sintetică de culoare neagră sau brumărie.

## II.5. ECHIPAMENT DIVERS

**II.5.1. Cravata** – se confecționează din țesătură tip mătase, de culoare verde.

**II.5.2. Cureaua** – se confecționează din piele naturală semigroasă, de culoare maron sau neagră.

**II.5.3. Mănușile** – se confecționează din piele de culoare maron sau neagră. Au formatul obișnuit, cu 5 degete și sunt căptușite.

**II.5.4. Fularul** – se confecționează din lână sau fire tip lână de culoare verde.

**II.5.5. Șosetele** – se confecționează din bumbac în amestec, de culoare verde.

**II.5.6. Ciorapii** – se confecționează din lână în amestec, de culoare verde.

**II.5.7. Geanta de serviciu** – se confecționează din piele naturală sau sintetică, de culoare maron sau bej închis cu minim 3 compartimente. Pe spatele genții sunt prevăzute 2 inele metalice semirotunde fixate prin 2 curele de piele. De inele se prinde cureaua de susținere.

## II.5.8. Însemnele – sunt reprezentate de:

**-ecuson brodat:** -pe care va fi scris (prin broderie) gradul profesional corespunzător fiecărei persoane  
-se aplică pe epoletul uniformei

**-trese:** -care vor evidenția gradația corespunzătoare și anume:

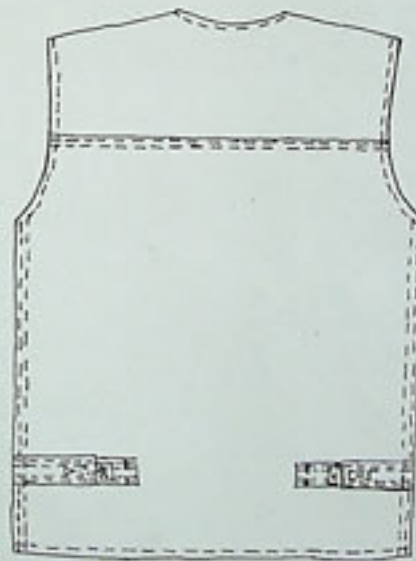
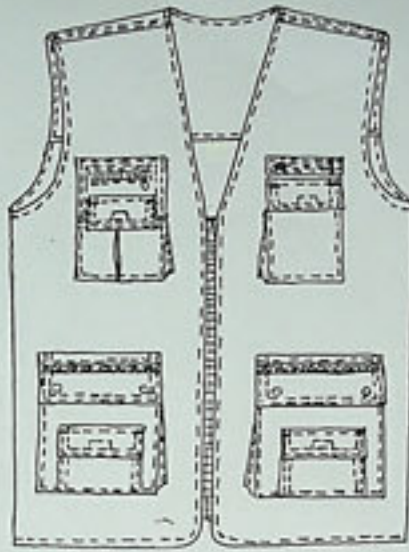
- gradația 1 (superioară) = 3 trese
- gradația 2 = 2 trese
- gradația 3 = 1 tresă

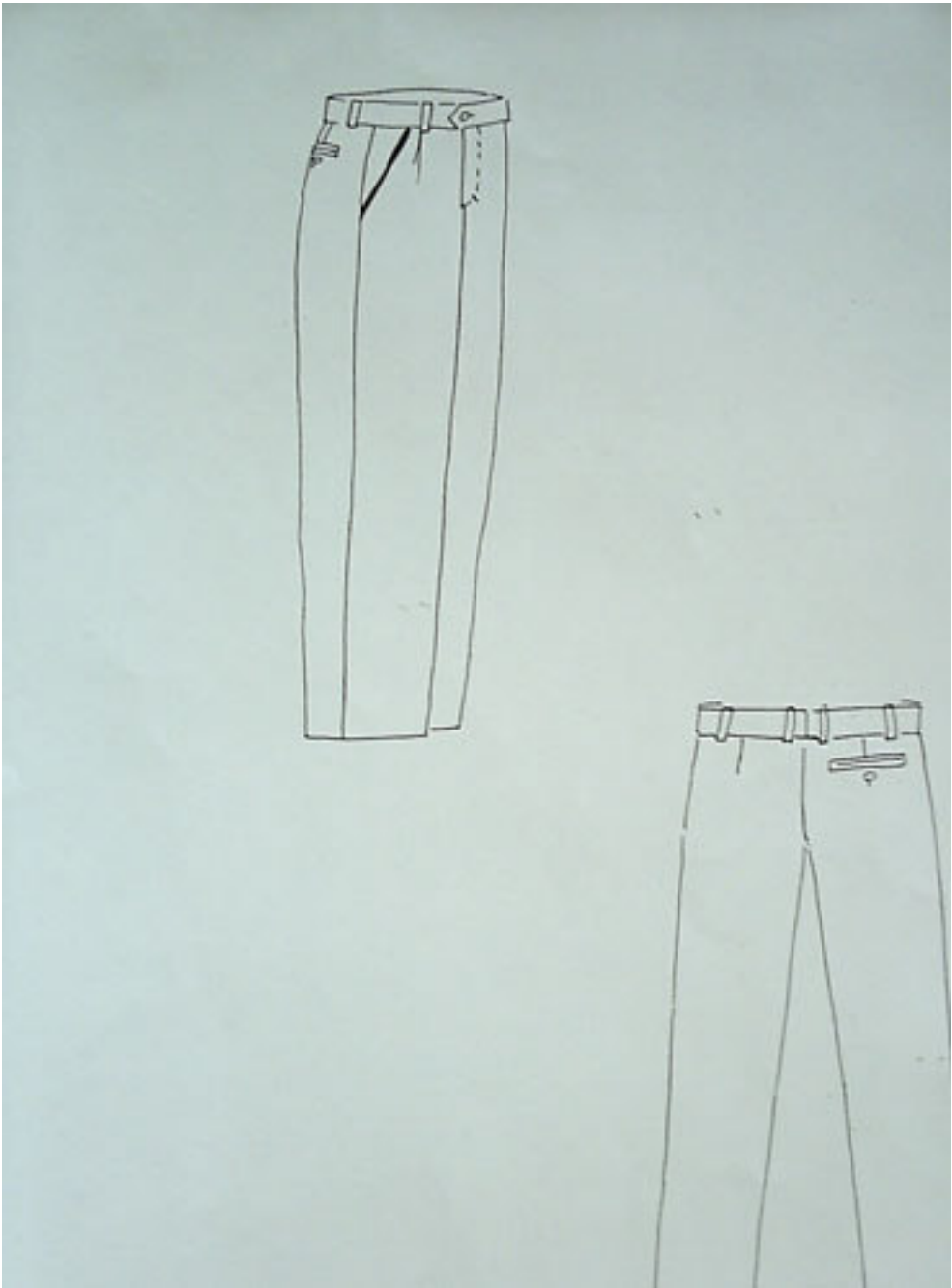
-vor fi fixate pe epoletul uniformei

# CAPITOLUL III

## III.1. SCHIȚE





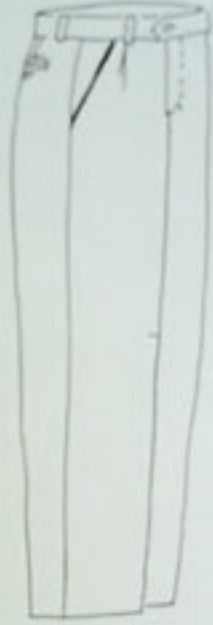




*COSTUM PRIMĂVARĂ-TOAMNĂ – sacoul  
-personal birou-*



*COSTUM PRIMĂVARĂ-TOAMNĂ – pantalonul  
-personal birou-*



*COSTUM PRIMĂVARĂ-TOAMNĂ – fustă  
-personal birou-*



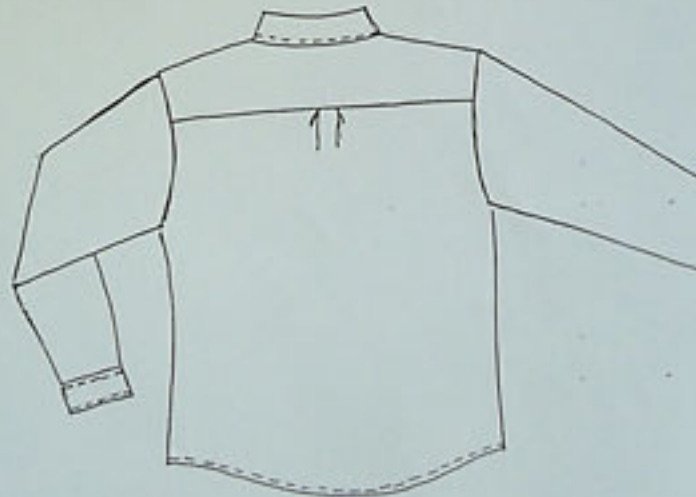
*SCURTĂ PRIMĂVARĂ-TOAMNĂ  
-personal birou-*



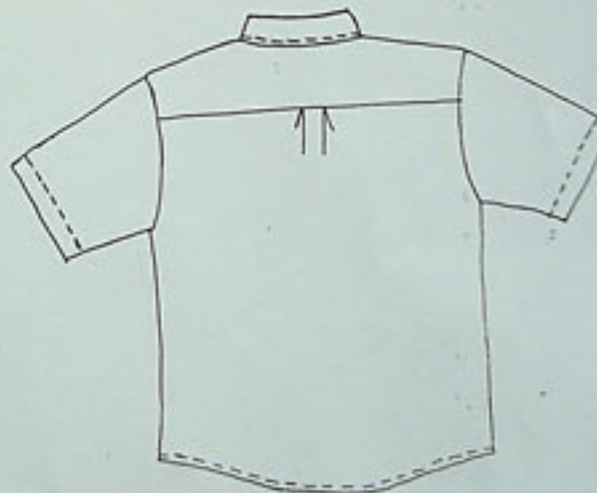
*SCURTĂ IARNĂ CU GLUGĂ DETAȘABILĂ  
-personal birou-*



*CĂMAȘĂ CLASICĂ MÂNECĂ LUNGĂ*



*CĂMAȘĂ CLASICĂ MÂNECĂ SCURTĂ*



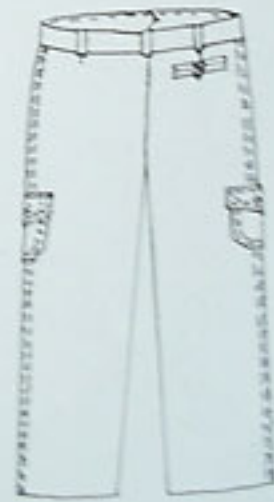
*COSTUM VARĂ – bluza  
-personal teren-*



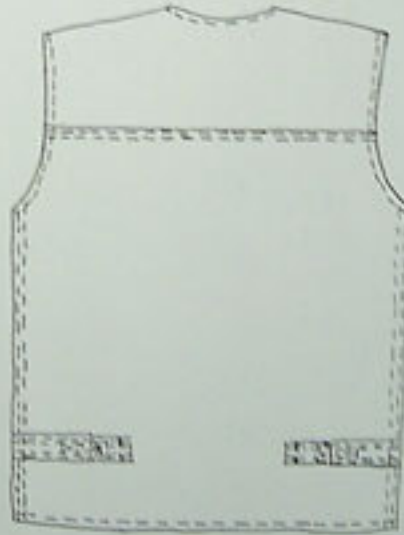
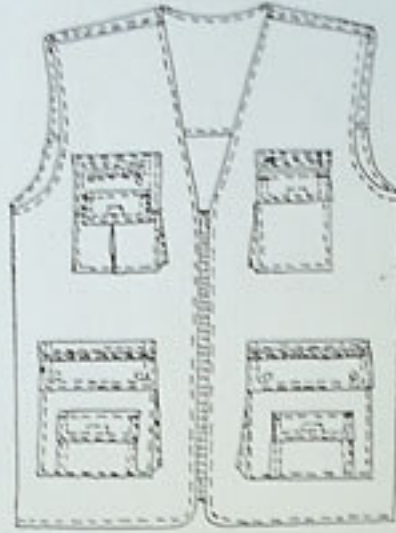
*COSTUM VARĂ – bluza  
-personal teren-*



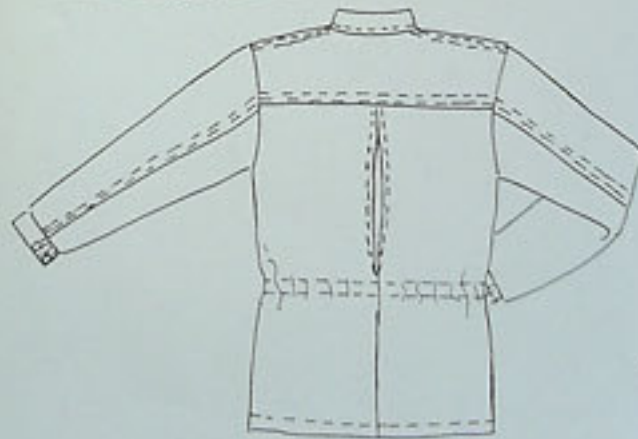
*COSTUM VARĂ – pantalonul  
-personal teren-*



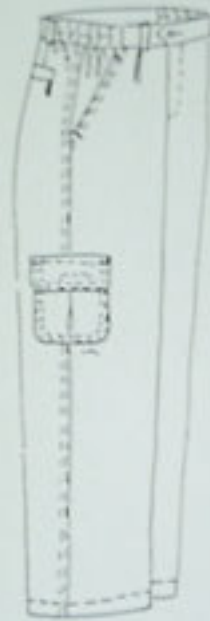
*COSTUM VARĂ – vesta  
-personal teren-*



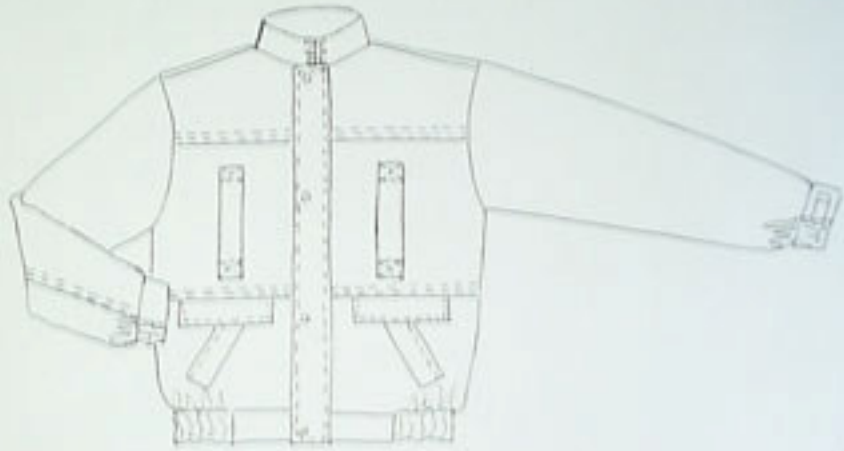
*COSTUM PRIMĂVARĂ-TOAMNĂ – scurta  
-personal teren-*



*COSTUM PRIMĂVARĂ-TOAMNĂ – pantalonul  
-personal teren-*



*COSTUM IARNĂ – scurta  
-personal teren-*



*COSTUM IARNĂ – pantalonul  
-personal teren-*

