

Anexa nr. 2. Fotografii

2.1 Habitate de interes comunitar



Figură 1 Habitatul 1530* bine conservat în partea sudică a sitului, cu fitocenoze ale asociațiilor *Astero pannonici – Puccineietum distantis* Gehu, Roman et Boulet 1994 și *Limonio gmelini - Artemisietum monogynae* Țopa 1939



Figură 2 Segment din habitatul 1530* bine conservat, la marginea unei păduri din partea de nord-est a sitului. Fitocenozele aparțin asociației *Peucedano officinalis - Asteretum sedifolii* Soó 1947 corr. Borhidi 1996 (stânga) și *Astero pannonici – Puccineietum distantis*



Figură 3 Fitocenoză a asociației *Achilleo – Festucetum pseudovinae* (Soo 1933) Borhidi 1996 în partea sudică a sitului, cu *Limonium gmelinii*



Figură 4 Fitocenoză higrofilă a asociației *Boblboschoenetum maritimi* Egger 1933, în partea sudică a sitului



Figură 5 Fitocenoză a asociației *Hordeetum hystricis* (Soo 1933) Wandelberger 1943, ce ocupă mari suprafețe în sit, în arealul pășunilor intensive industriale pentru ovine



Figură 6 Habitat 3130



Figură 7 Vegetatie cu Potamogeton



Figură 8 Canal cu *Hydrocharis morsus-ranae*



Figură 9 Canal cu *Lemna minor* și *Hydorcharis morsus - ranae*



Figură 10 Aspect habitat 3260



Figură 11 Maluri cu Xanthium sp.



Figură 12 Cheile Nerei, habitatul 40A0* dominat de *Fraxinus ornus* și *Syringa vulgaris*



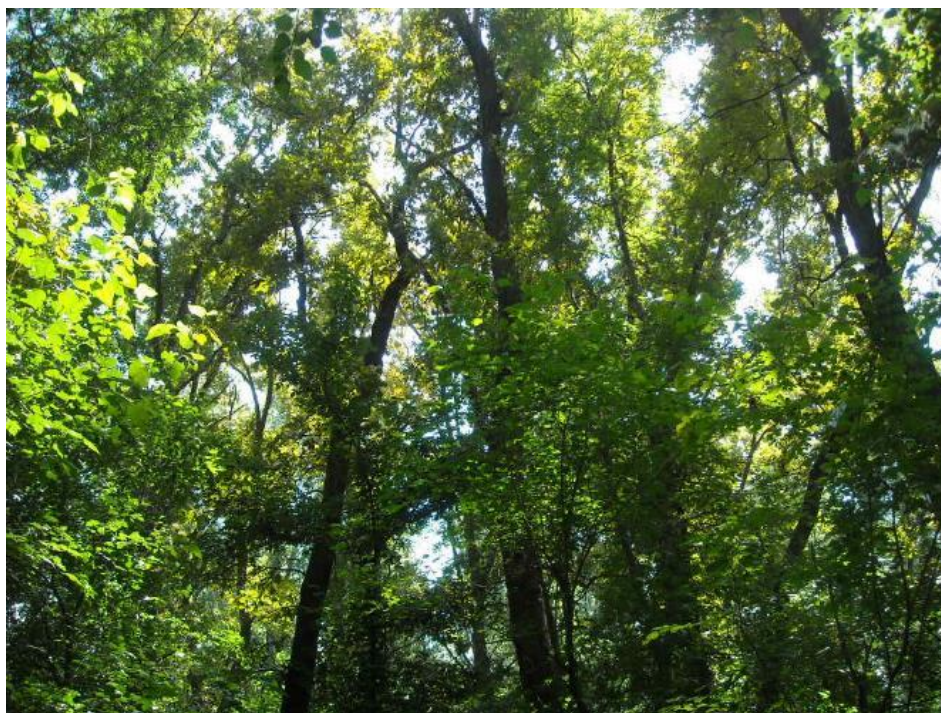
Figură 13 *Ulmus minor* în tufărișuri asociate unor pajiști stepice ale habitatelor 6240* și 1530* din partea de nord-est a sitului



Figură 14 *Ulmus minor* în tufărișuri asociate unor pajiști stepice ale habitatelor 6240* și 1530* din partea de nord-est a sitului



Figură 15 Habitatul 6430 în Cehia, fitocenoză a asociației *Angelico sylvestris* – *Cirsietum oleracei*, infoflora.ch/de/lebensraeume/phytosuisse/IV.5.3.2.1-angelico_sylvestris-cirsietum_oleracei_.html



Figură 16 91F0 Păduri ripariene mixte cu *Quercus robur*, *Ulmus laevis*, *Fraxinus excelsior* sau *Fraxinus angustifolia*



Figură 17 91F0 – Păduri ripariene mixte cu *Quercus robur*, *Ulmus laevis*, *Fraxinus excelsior* sau *Fraxinus angustifolia*



Figură 18 91F0 – Păduri ripariene mixte cu *Quercus robur*, *Ulmus laevis*, *Fraxinus excelsior* sau *Fraxinus angustifolia*



Figură 19 Vegetatie de silvostepa eurosiberiana cu *Quercus* spp



Figură 20 91I0* - Vegetatie de silvostepa eurosiberiana cu *Quercus* spp



Figură 21 91I0* - Vegetatie de silvostepa eurosiberiana cu *Quercus* spp



Figură 22 Păduri din 91I0* în zona Hoțoan, ROSCI0021 Câmpia Ierului



Figură 23 91I0* - Vegetație de silvostepă eurosiberiană cu Quercus spp.



Figură 24 91I0* - Vegetație de silvostepă eurosiberiană cu *Quercus* spp.



Figură 25 Habitat 91I0* - Localitatea Hoțoan



Figură 26 Habitat 91I0* - Localitatea Hoțoan



Figură 27 92A0 - Păduri galerii de salcie alba și plop alb - Habitat 92A0 pe canal care se varsă în Ier, zona localității Hoțoan



Figură 28 92A0 - Păduri galerii de salcie alba și plop alb - In zona Complex hidrografic Valea Rece



Figură 29 92A0 - Păduri galerii de salcie alba și plop alb - Canalulul Ierului la Salacea



Figură 30 92A0 - Păduri galerii de salcie alba și plop alb - Zăvoi de luncă în localitatea Pirul Nou



Figură 31 Habitat 92A0 - Păduri galerii de salcie alba și plop alb



Figură 32 Habitat 92A0 - Păduri galerii de salcie alba și plop alb



Figură 33 Habitat 92A0 - Păduri galerii de salcie alba și plop alb



Figură 34 Habitat 92A0 - Păduri galerii de salcie alba și plop alb



Figură 35 Habitat 92A0 - Păduri galerii de salcie alba și plop alb



Figură 36 Fânețele umede ale habitatului 6440, bine conservate, între satele Dindești și Andrid

2.2 Specii de plante de interes comunitar



Figură 37 *Cirsium brachycephalum* habitus



Figură 38 *Cirsium brachycephalum* detaliu antodii



Figură 39 *Cirsium brachycephalum* detaliu frunze

2.3 Specii de nevertebrate de interes comunitar



Figură 40 *Anisus vorticulus*



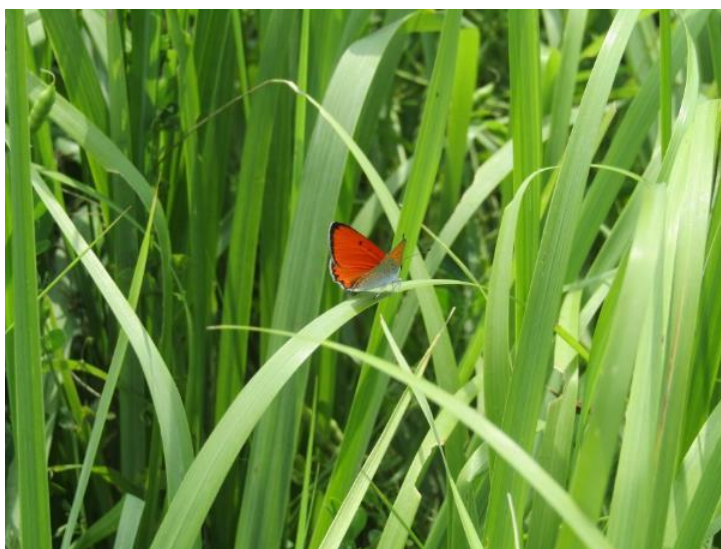
Figură 41 *Callimorpha quadripunctaria*



Figură 42 *Hypodryas maturna*



Figură 43 *Leptidea morsei*



Figură 44 *Lycaena dispar*

2.3 Specii de pești de interes comunitar



Figură 45 Aparat Samus 725 MP



Figură 46 Baterie Vipow (12V 20Ah) și încărcătorul bateriei



Figură 47 Aparatul în rucsacul special de pescuit



Figură 48 *Cobitis (taenia) elongatoides* identificat în timpul evaluărilor în interiorul sitului (foto: Nagy András Attila)



**Figură 49 *Romanogobio vladykovi* (*Gobio albiginnatus*) identificat în timpul evaluărilor
(foto: Nagy András Attila)**



Figură 50 *Misgurnus fossilis* identificat în interiorul sitului (foto: Nagy András Attila)



Figură 51 *Rhodeus (sericeus) amarus* mascul, în haină nupțială identificată în timpul evaluărilor (foto: Nagy András Attila)



Figură 52 *Umbra krameri* identificat în timpul evaluărilor în interiorul sitului (foto: Nagy András Attila)



Figură 53 *Aspius aspius* identificat în interiorul sitului

2.4 Specii de mamifere de interes comunitar



Figură 54 Mascul *Lutra lutra*



Figură 55 Urme de vidră pe malul râului Ier din ROSCI0021 Câmpia Ierului eurasiatrică (*Lutra lutra*)



Figură 56 Urme de vidră pe malul pârâului Tiremuș din ROSCI0021 Câmpia Ierului



Figură 57 Excremente de vidră pe malul râului Ier din ROSCI0021 Câmpia Ierului



Figură 58 Excrement de vidră pe malul râului Ier din ROSCI0021 Câmpia Ierului



Figură 59 Habitat optim pentru vidră pe râul Ier din ROSCI0021 Câmpia Ierului



Figură 60 Habitat optim pentru vidră pe râul Ier din ROSCI0021 Câmpia Ierului



Figură 61 Vidră eurasiatică (*Lutra lutra*)



Figură 62 Exemplar adult de popândău în habitatul său natural



Figură 63 Intrare de galerie, caracteristic



Figură 64 Pășune cu iarbă scurtă, habitat caracteristic de popândău

2.5 Alte specii și habitate de interes comunitar



Figură 65 Fânețele umede ale habitatului 6440, bine conservate, între satele Dindești și Andrid



Figură 66 Intrare de galerie principală caracteristică (Foto: Fülöp Tihamér)



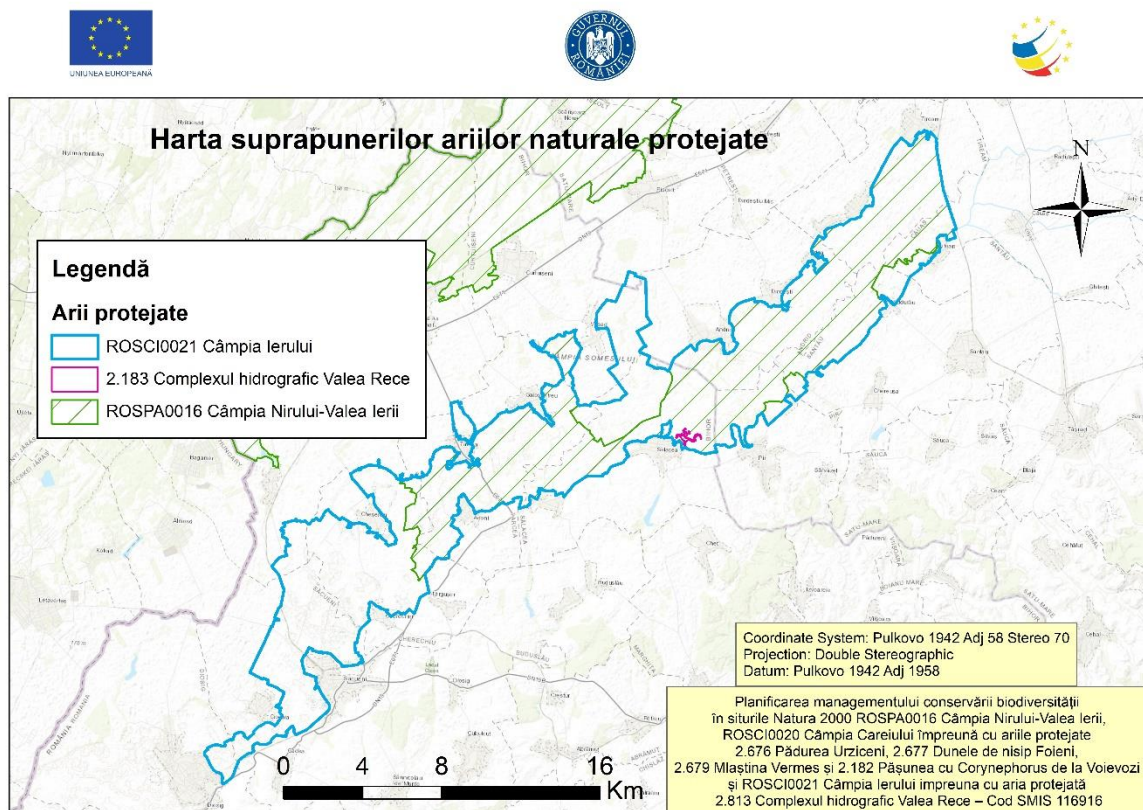
Figură 67 Intrare de galerie (de scăpare/ verticală) caracteristică în ROSCI0021 (Foto: Fülöp Tihamér)



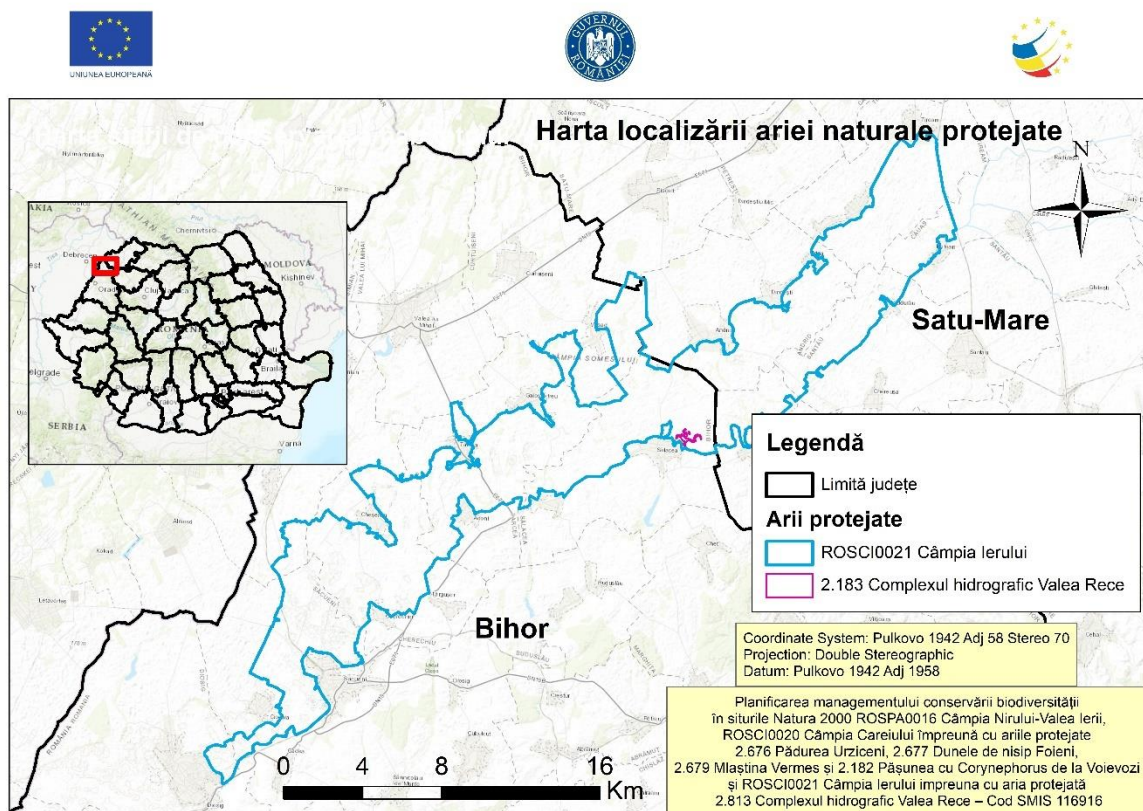
**Figură 68 Pășune cu iarbă scurtă, habitat caracteristic de popândău în ROSCI0021
(Foto: Fülöp Tihamér)**

Anexa nr. 3. Hărți/seturi de date geospațiale (GIS)

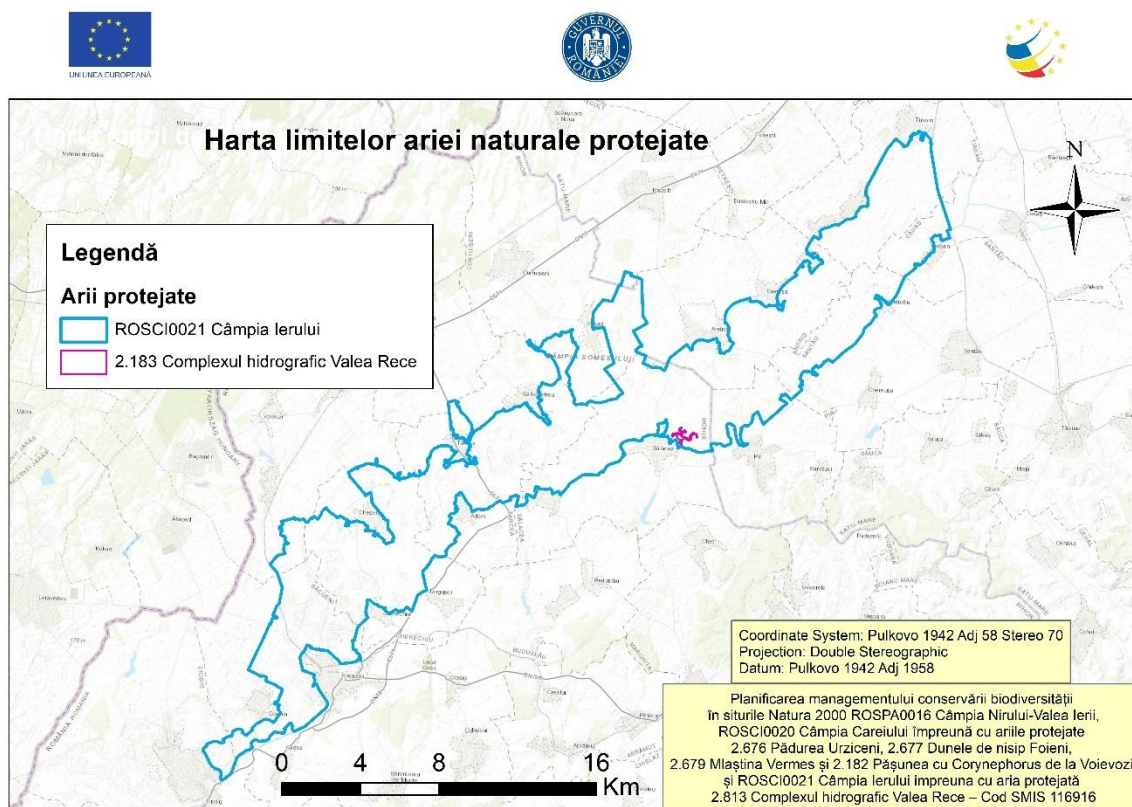
1.1. Harta suprapunerilor ariilor naturale protejate



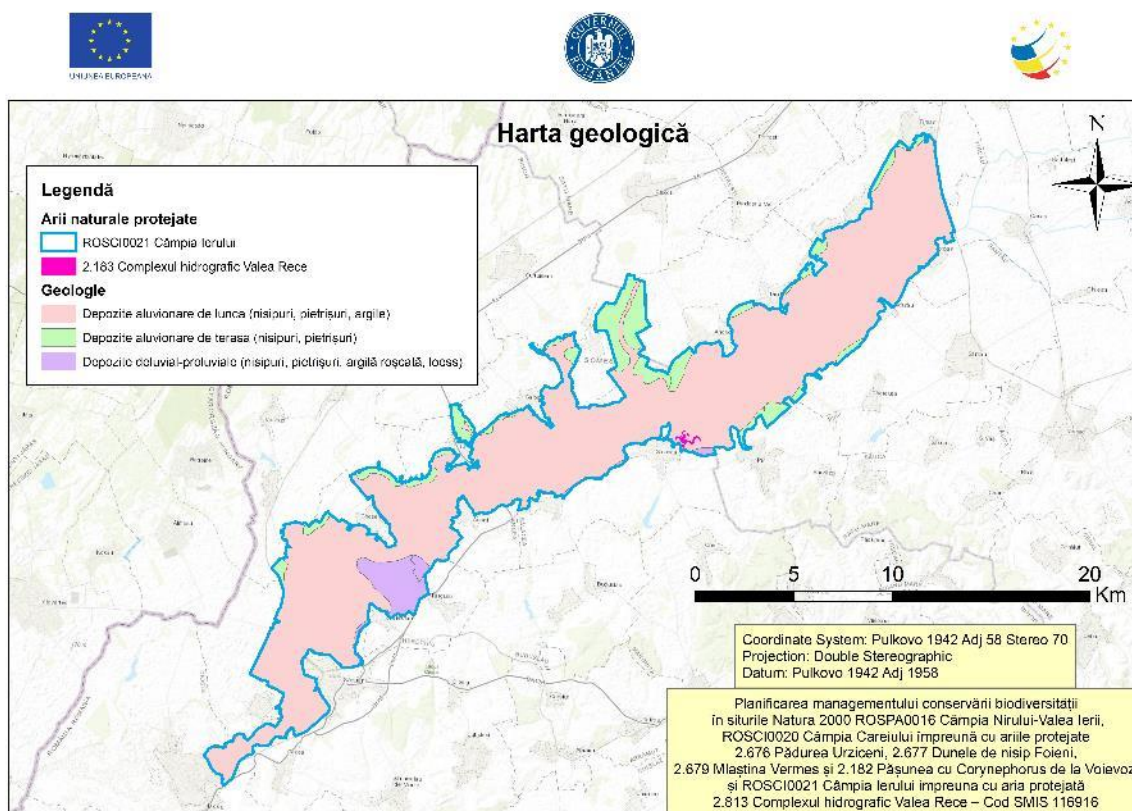
1.2. Harta localizării ariilor naturale protejate



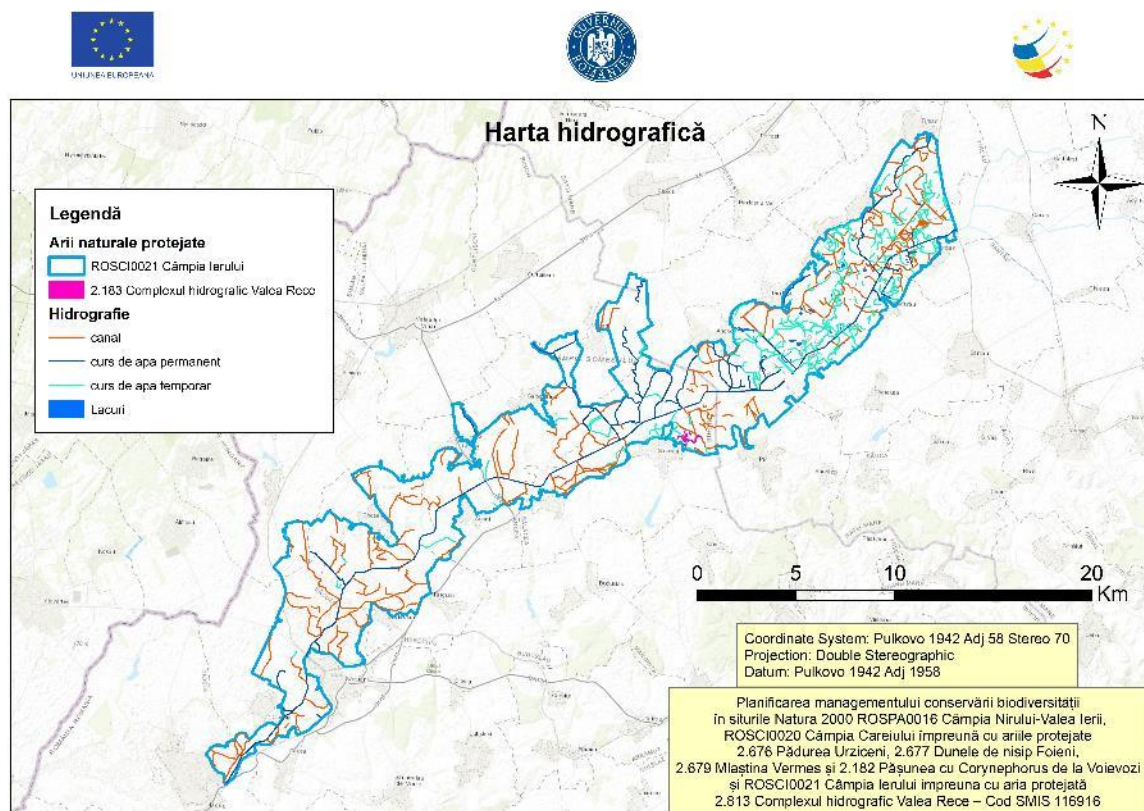
3.3. Harta limitelor ariei naturale protejate



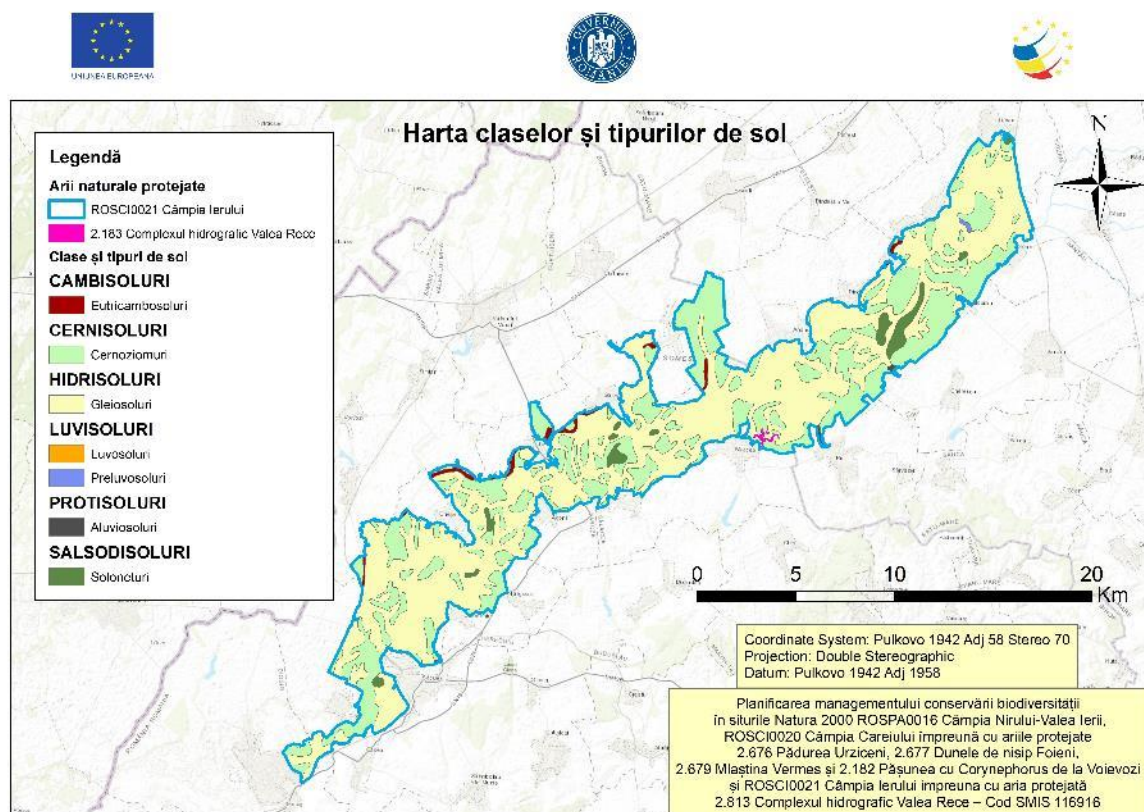
3.4. Harta geologică



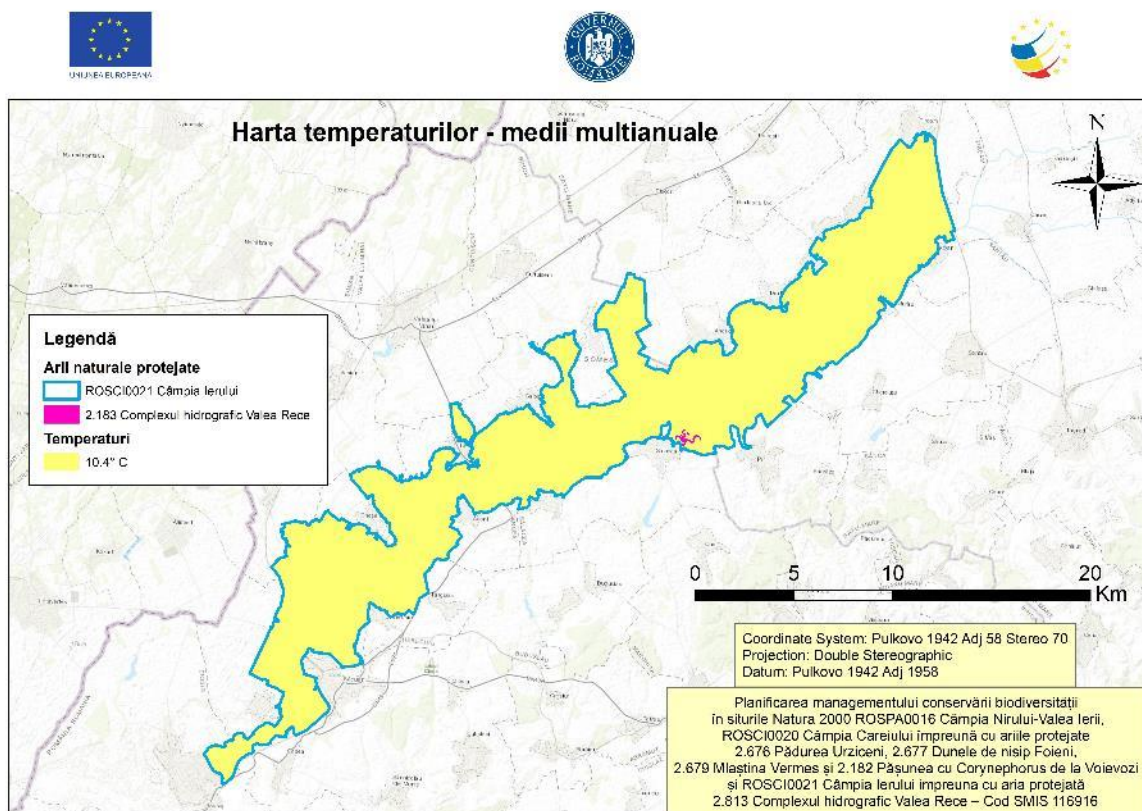
3.5. Hartă hidrografică



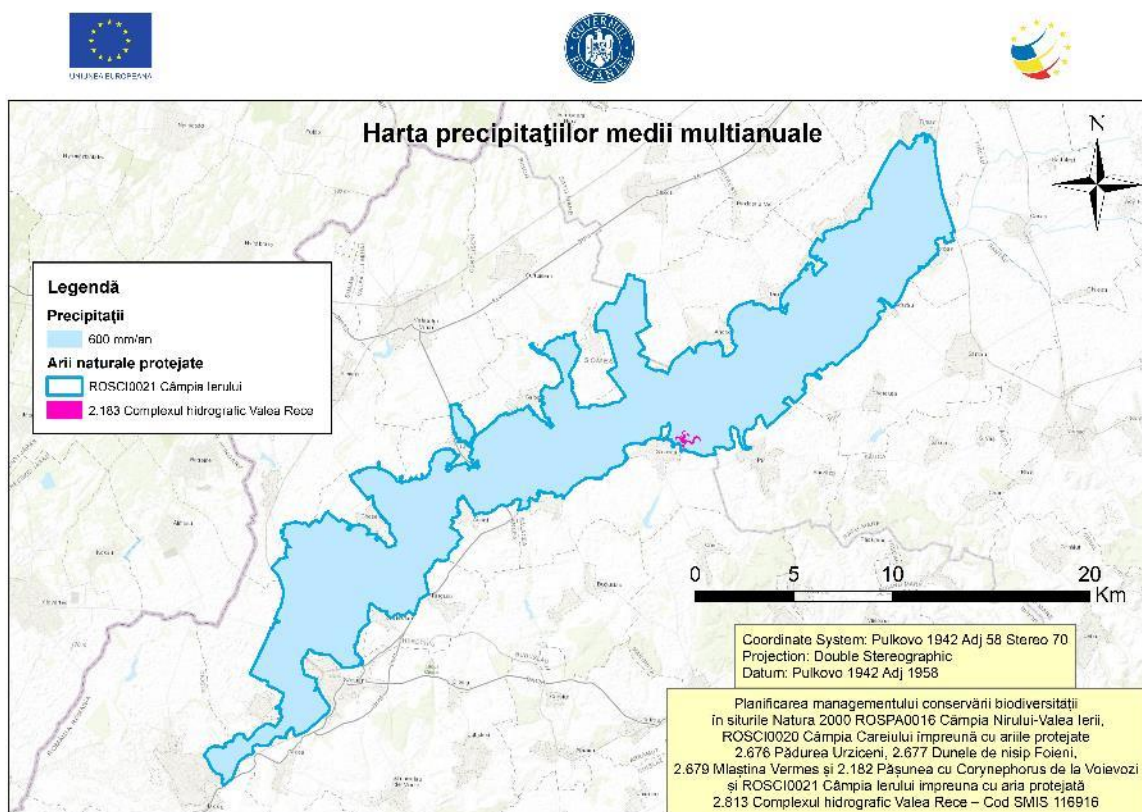
3.6. Hartă solurilor



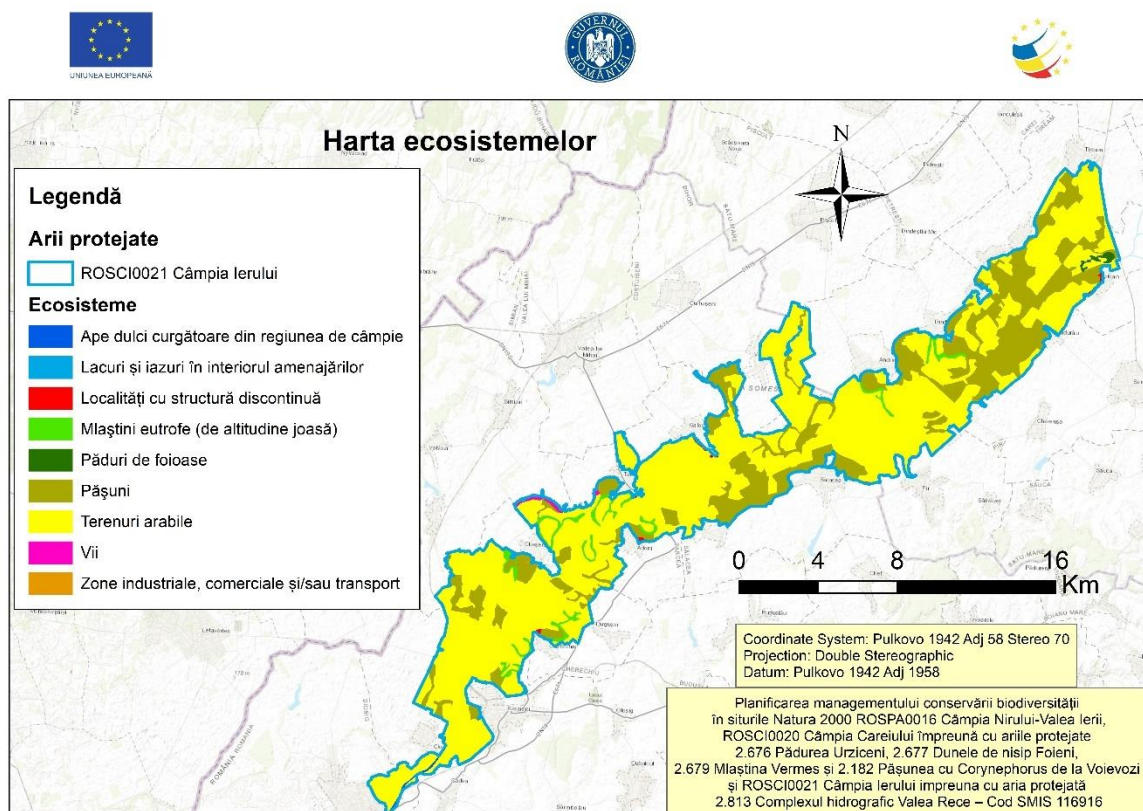
3.7. Harta temperaturilor - medii multianuale



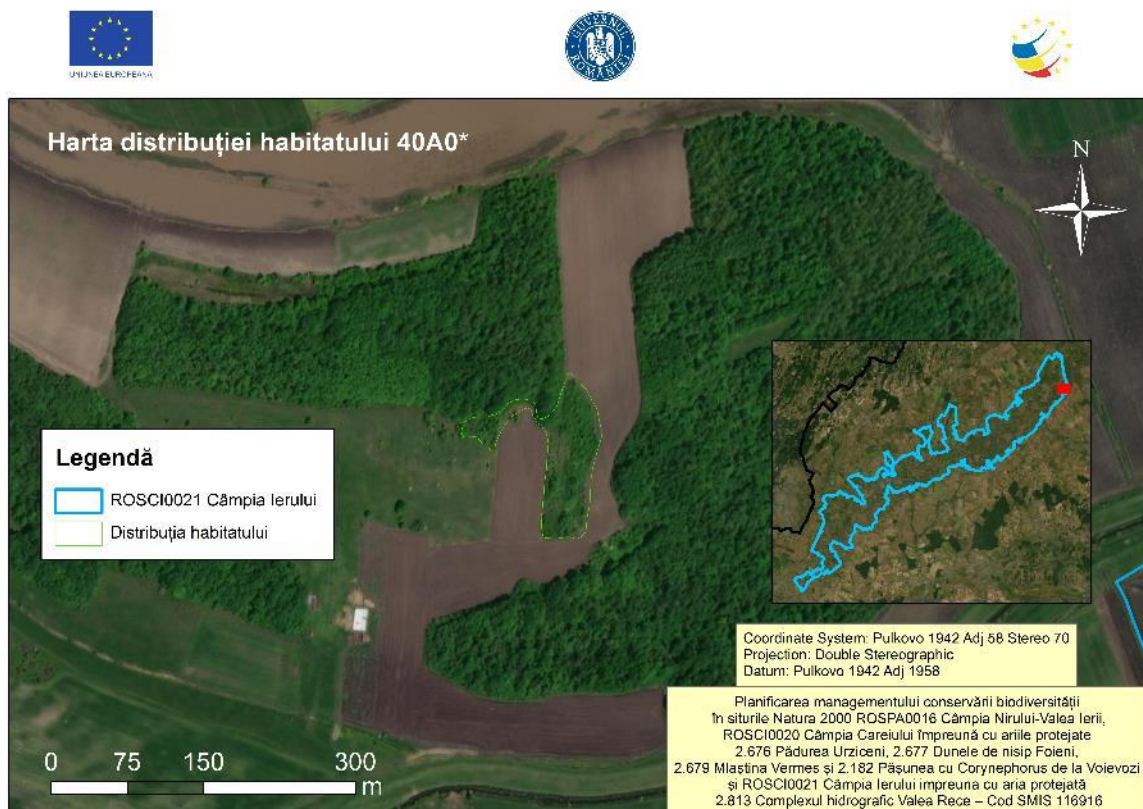
3.8. Harta precipitațiilor - medii multianuale

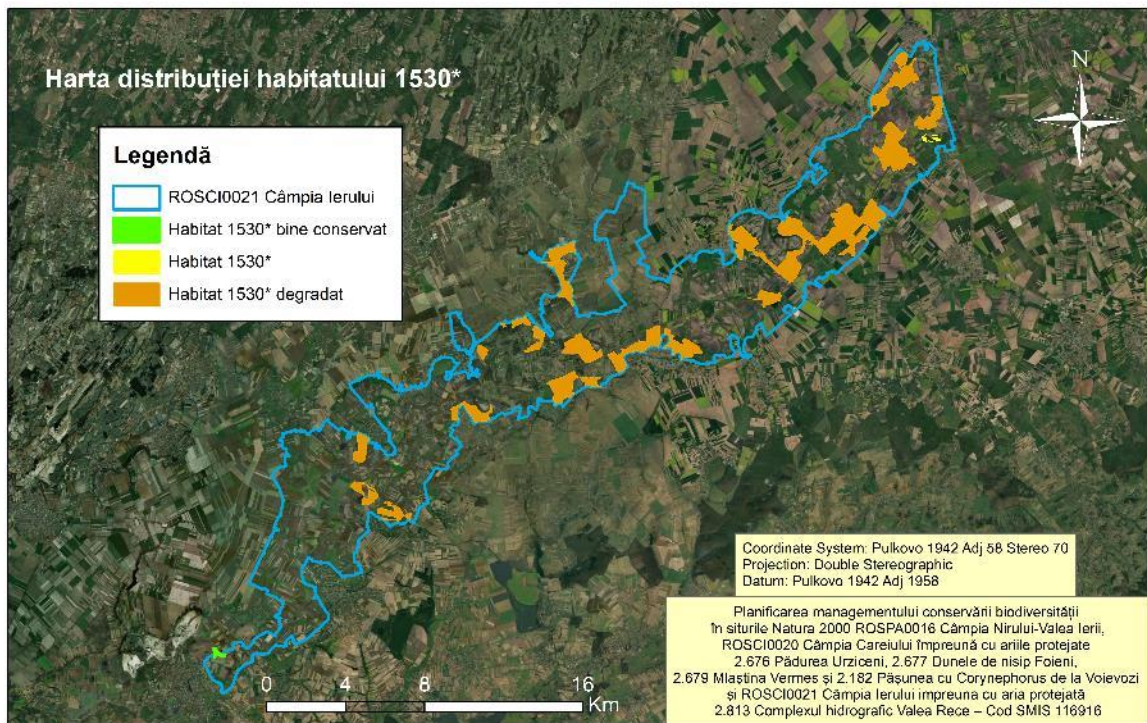
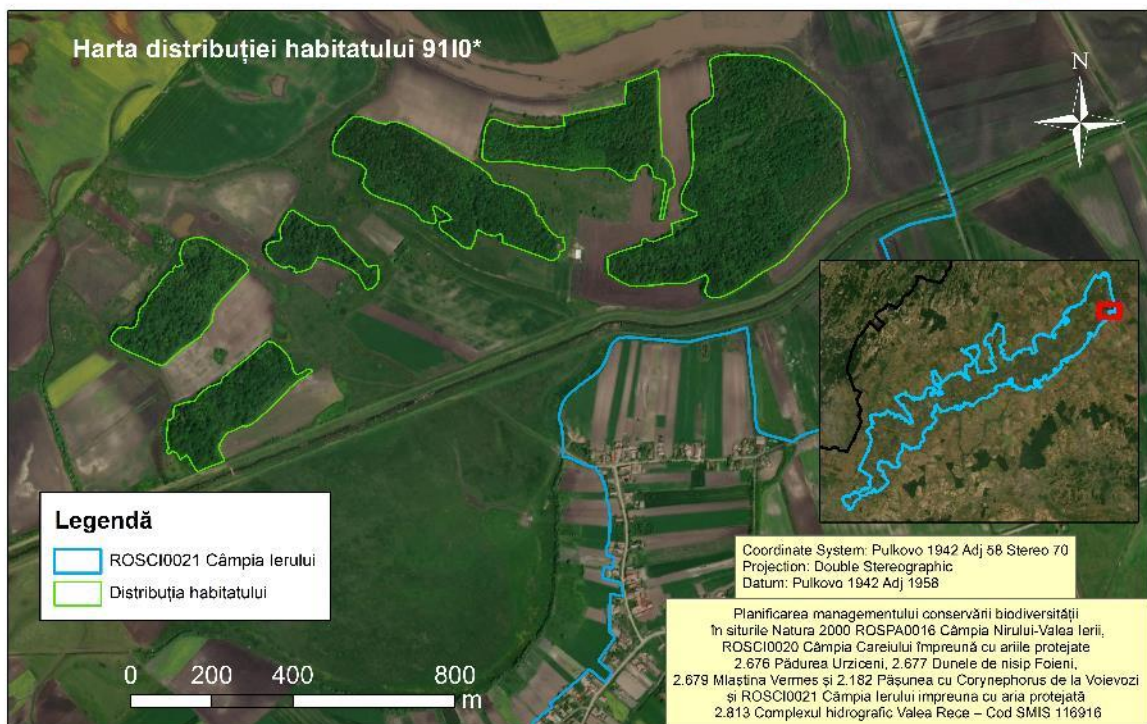


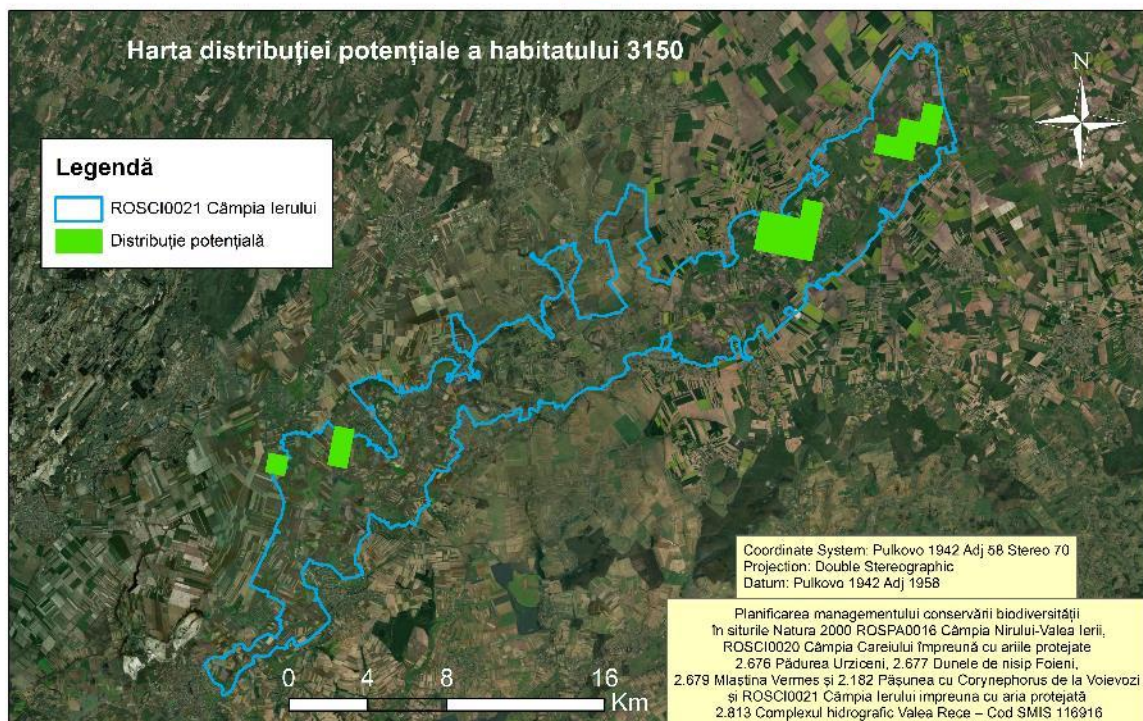
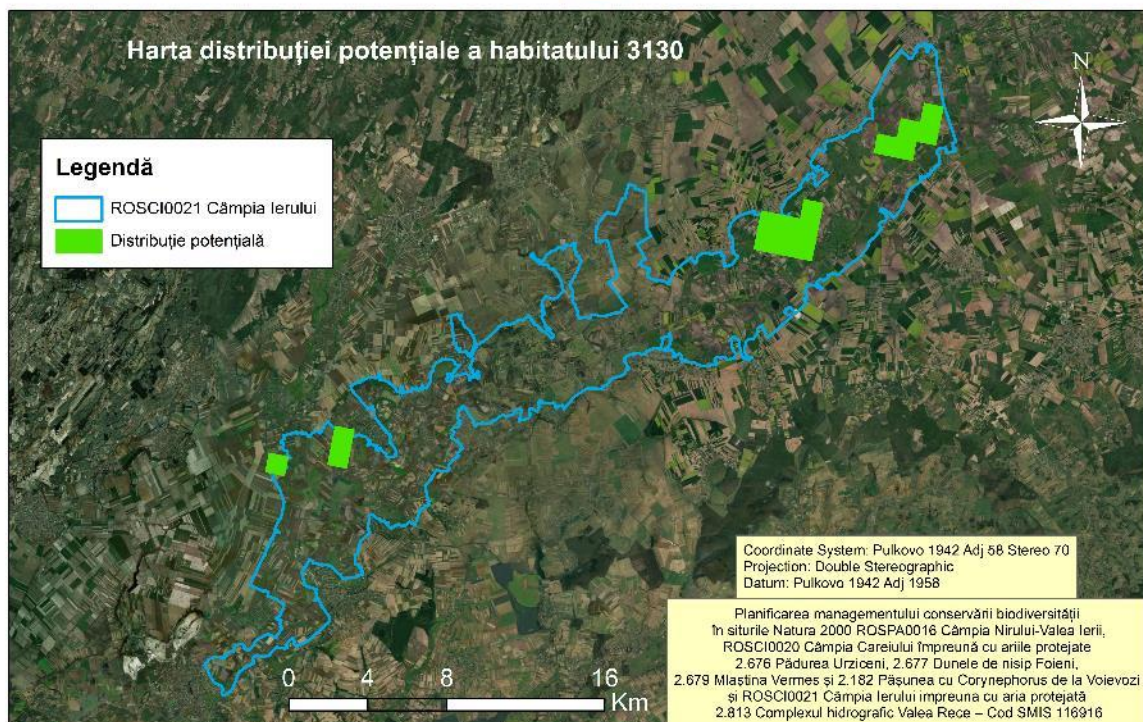
3.9. Harta ecosistemelor

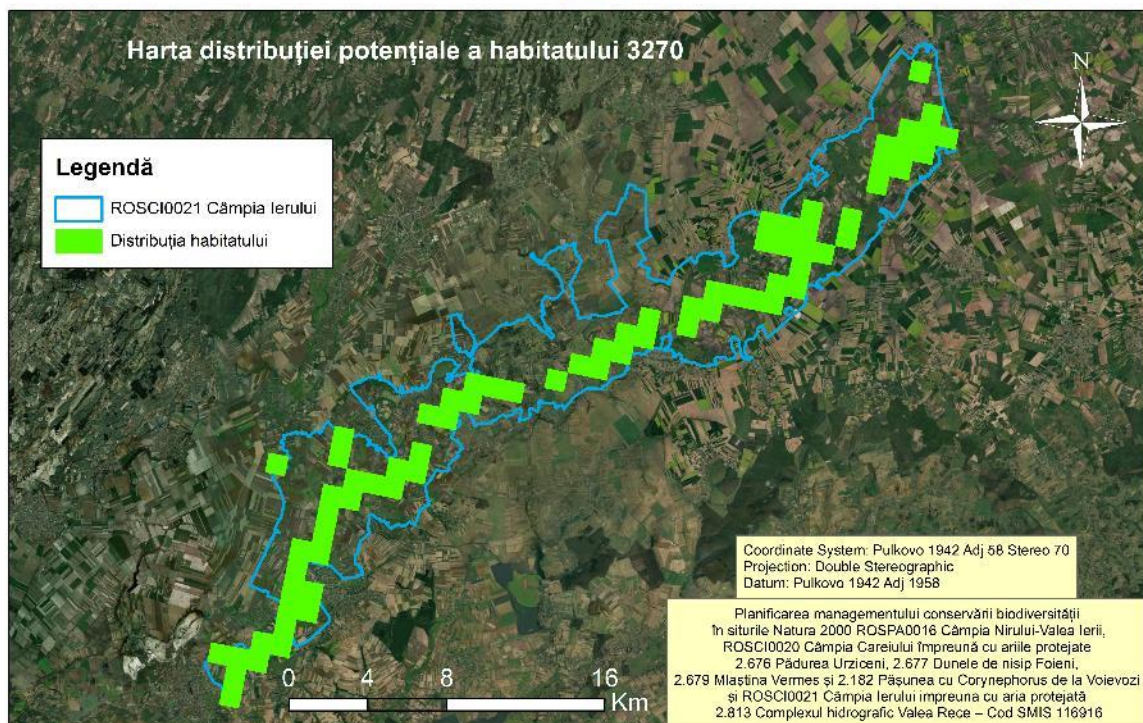
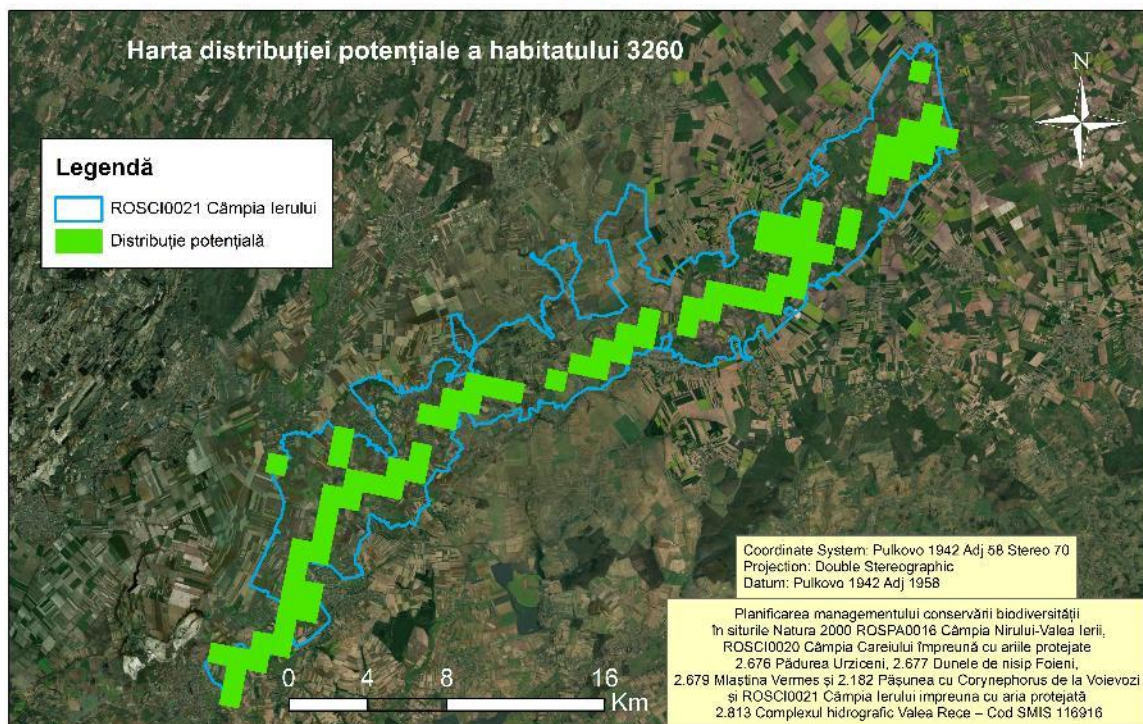


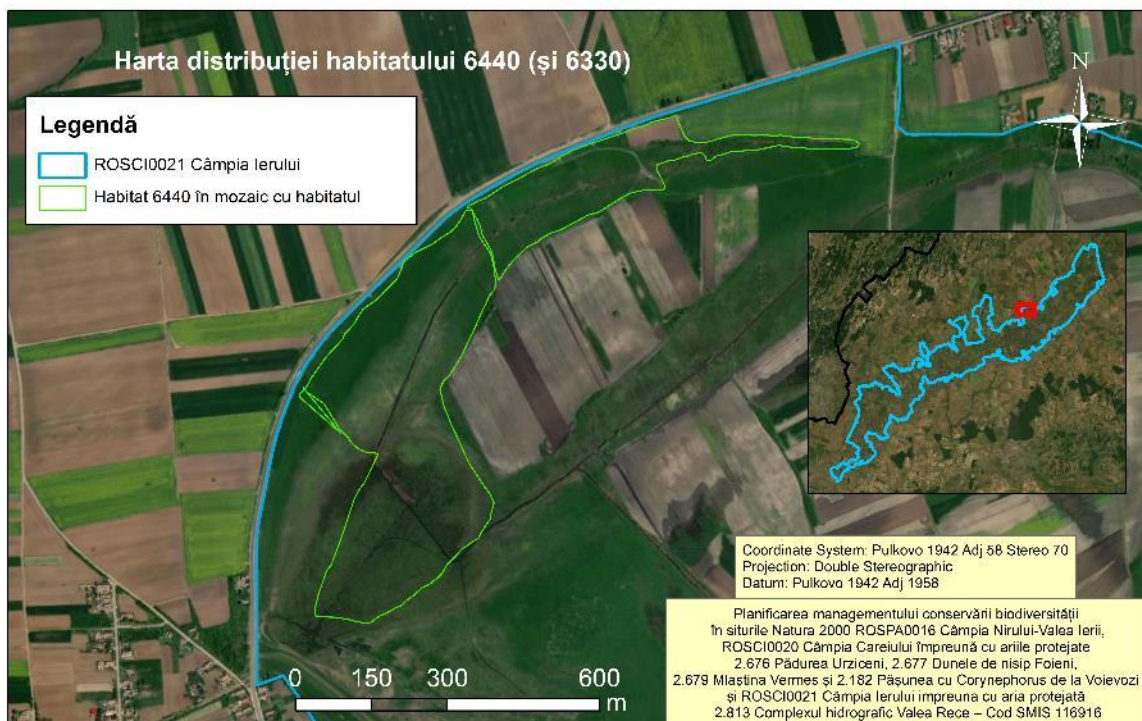
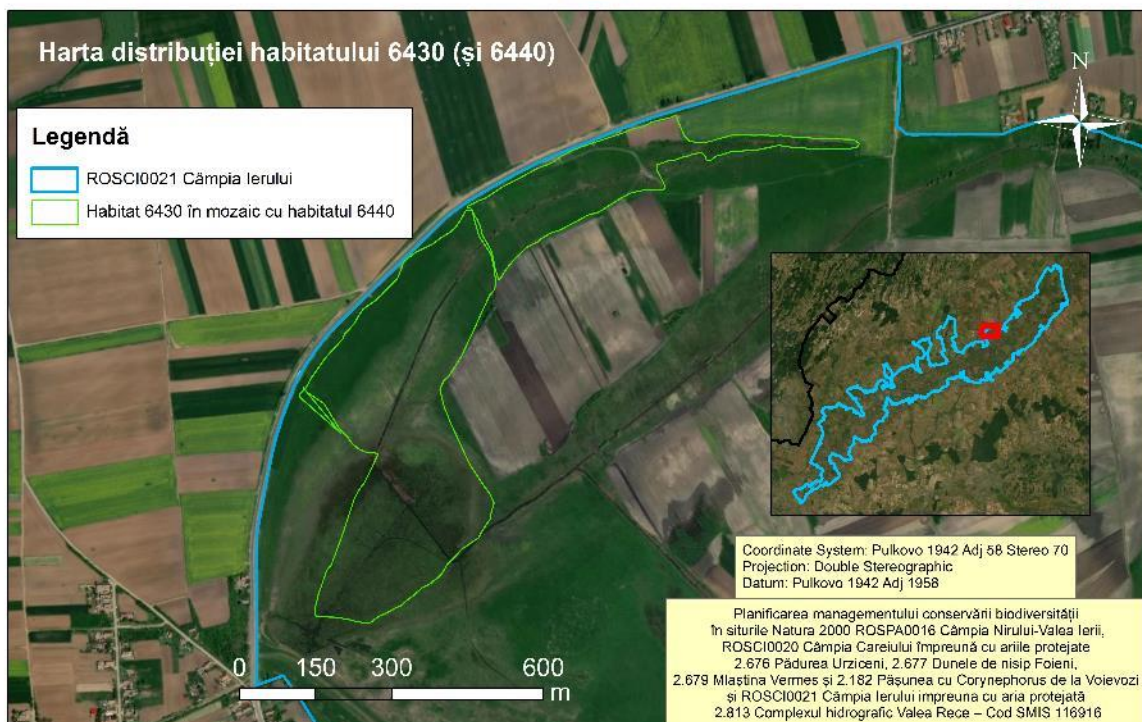
3.10. Hărțile distribuției tipurilor de habitate



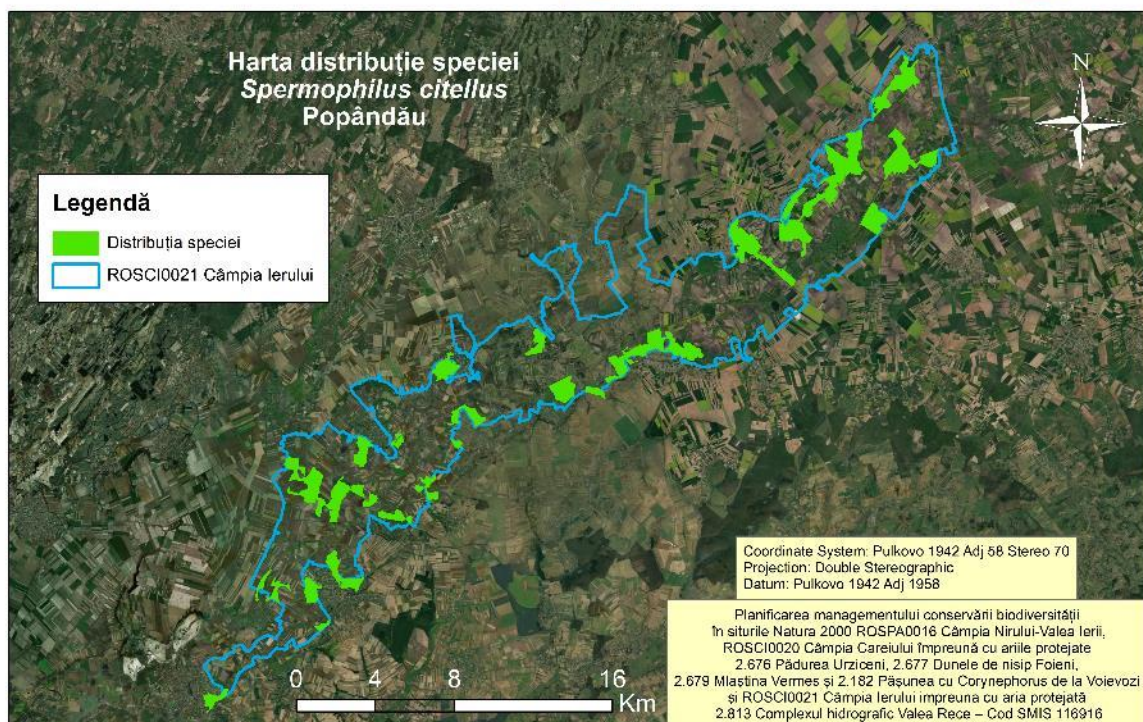
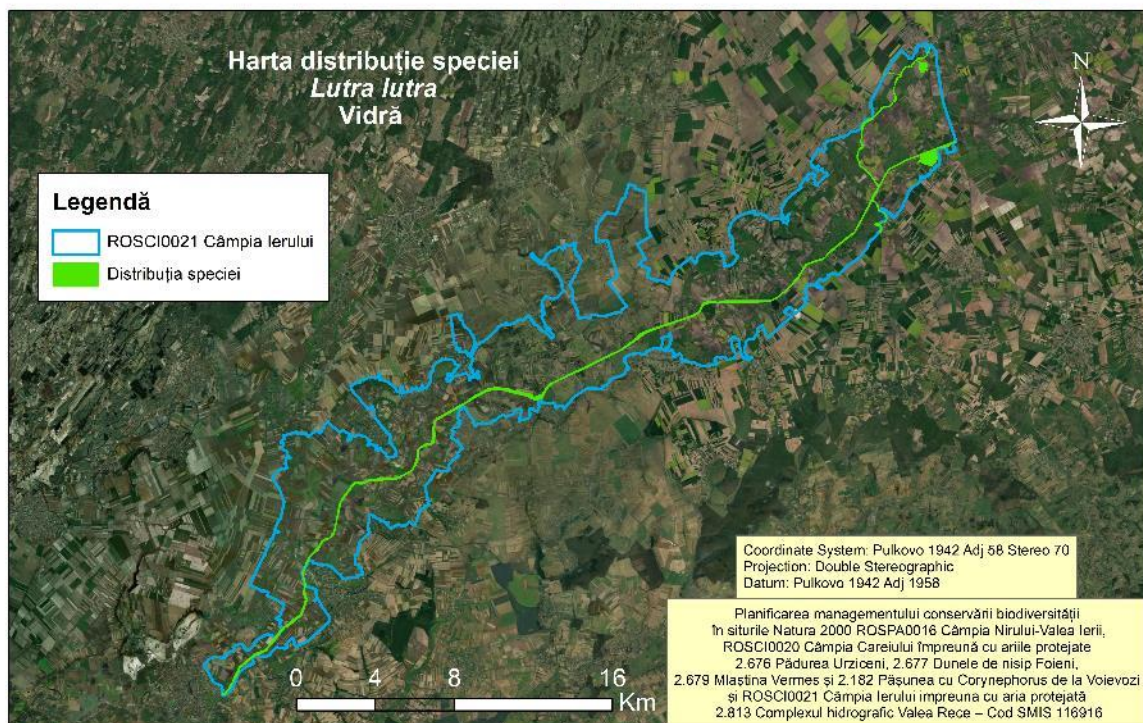




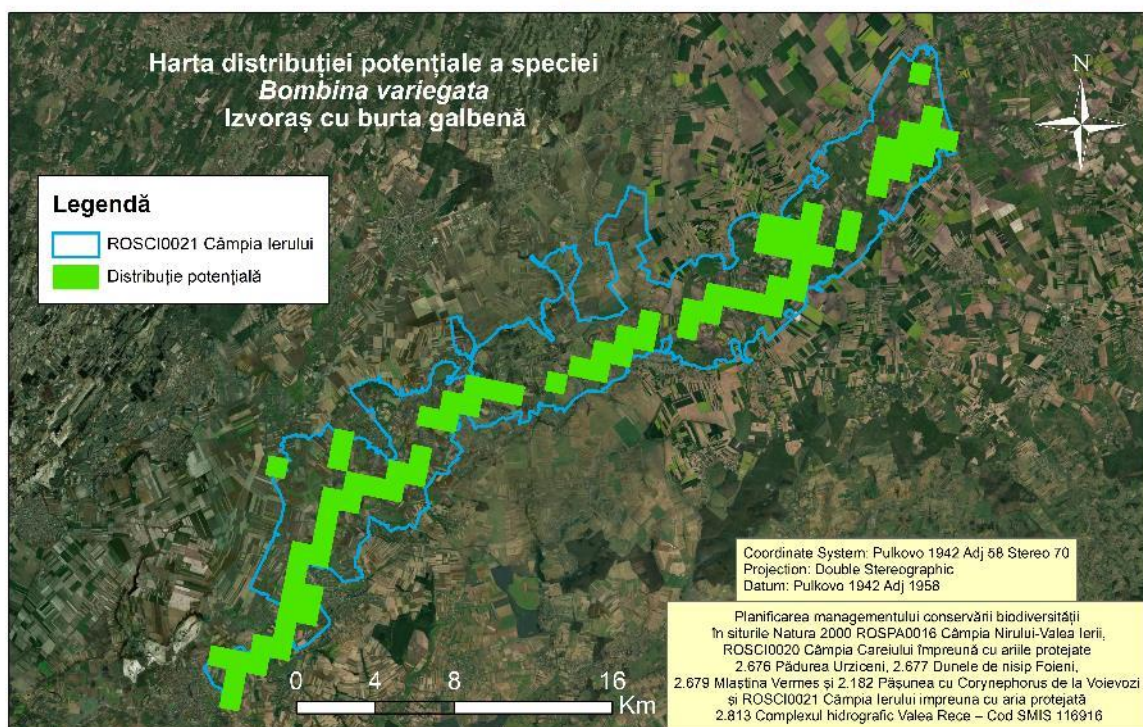
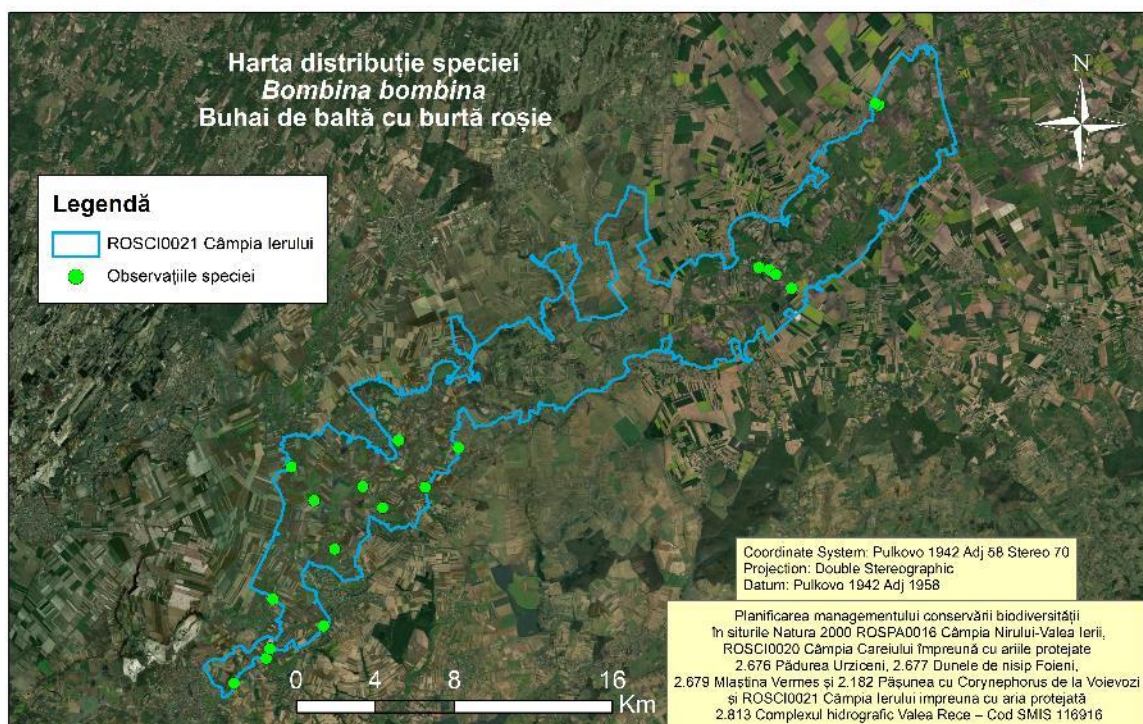


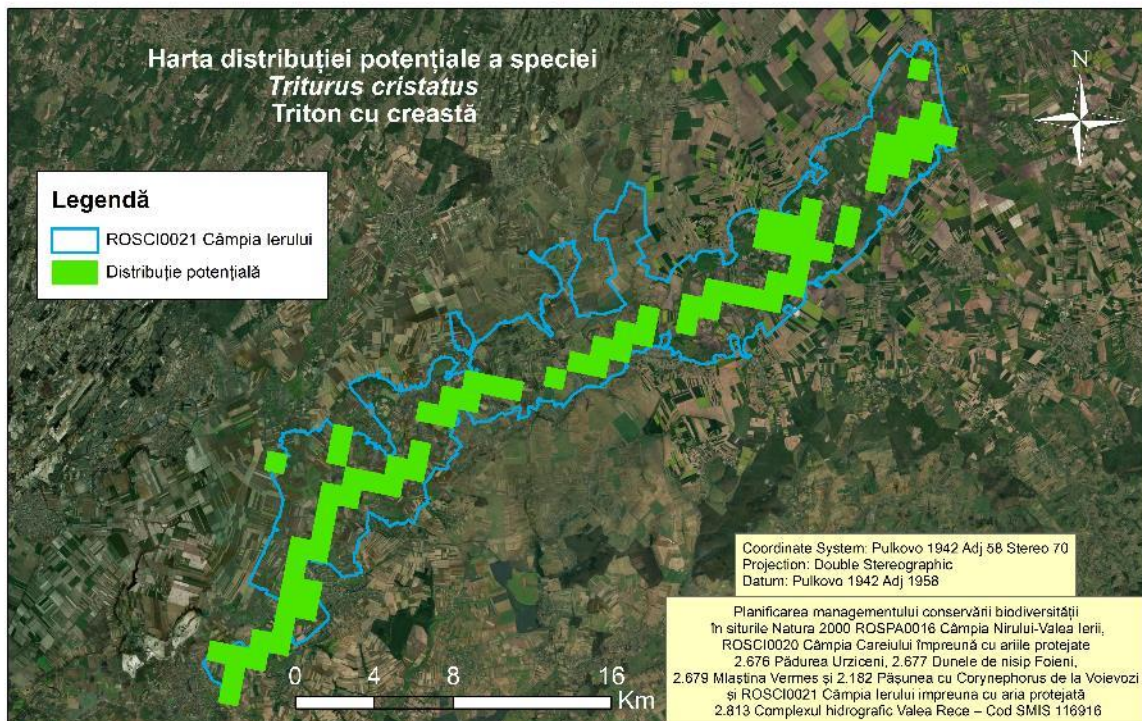
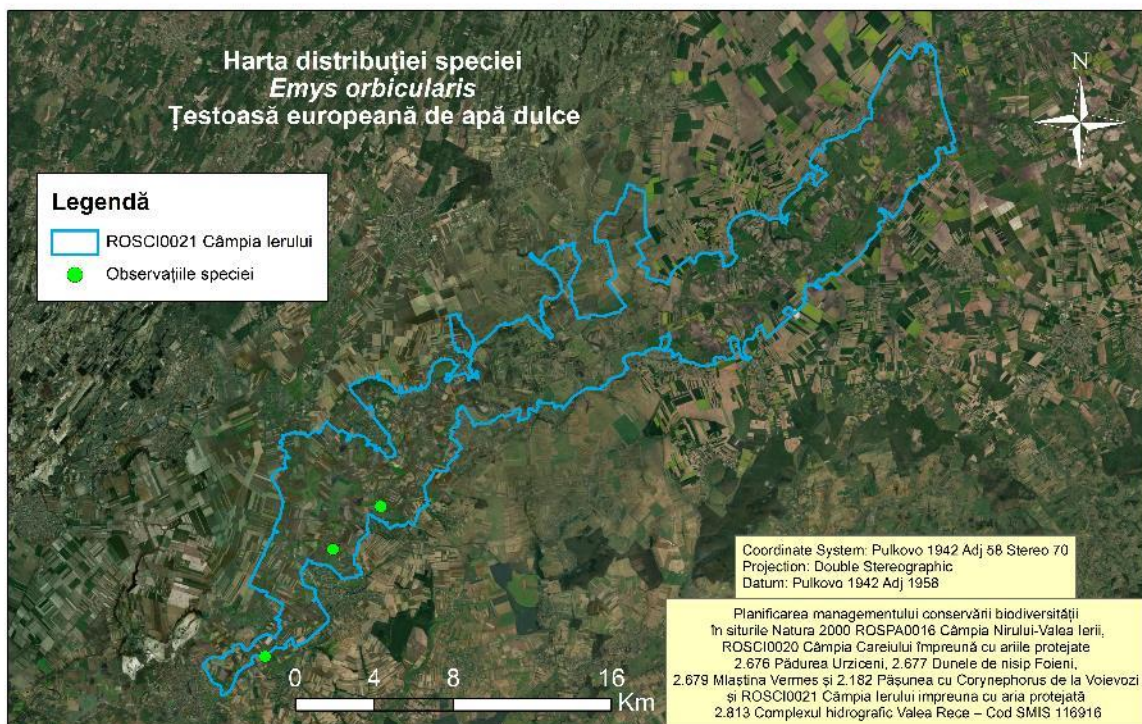


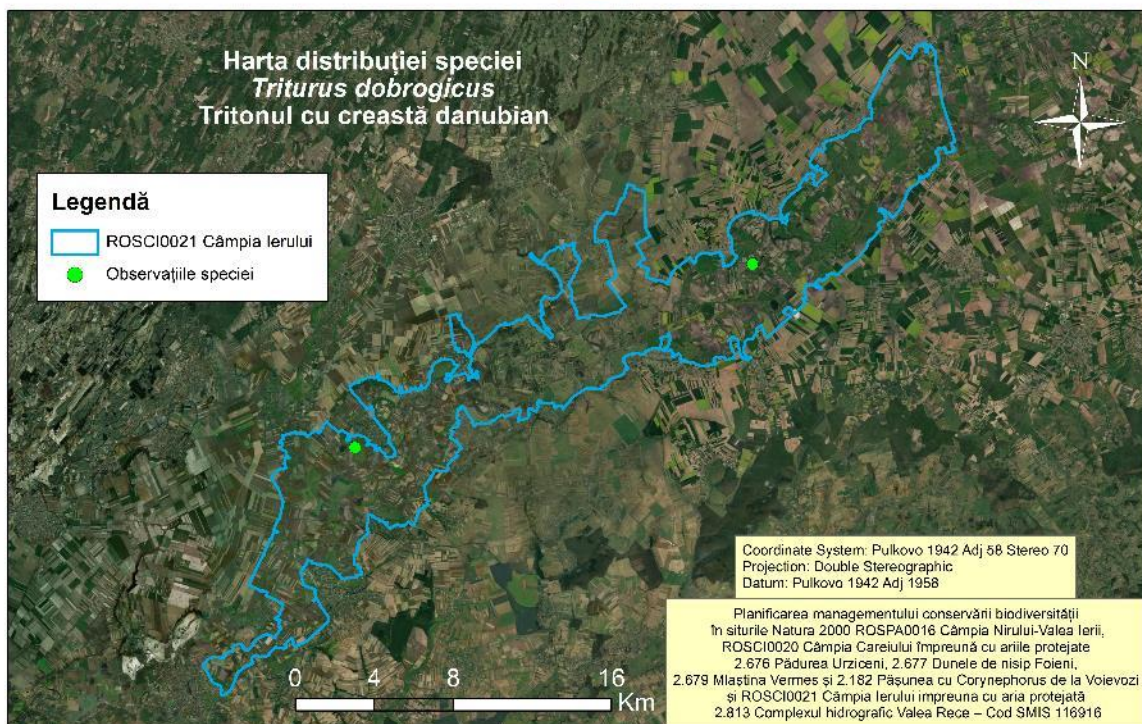
3.11. Hărțile distribuției speciilor Mamifere



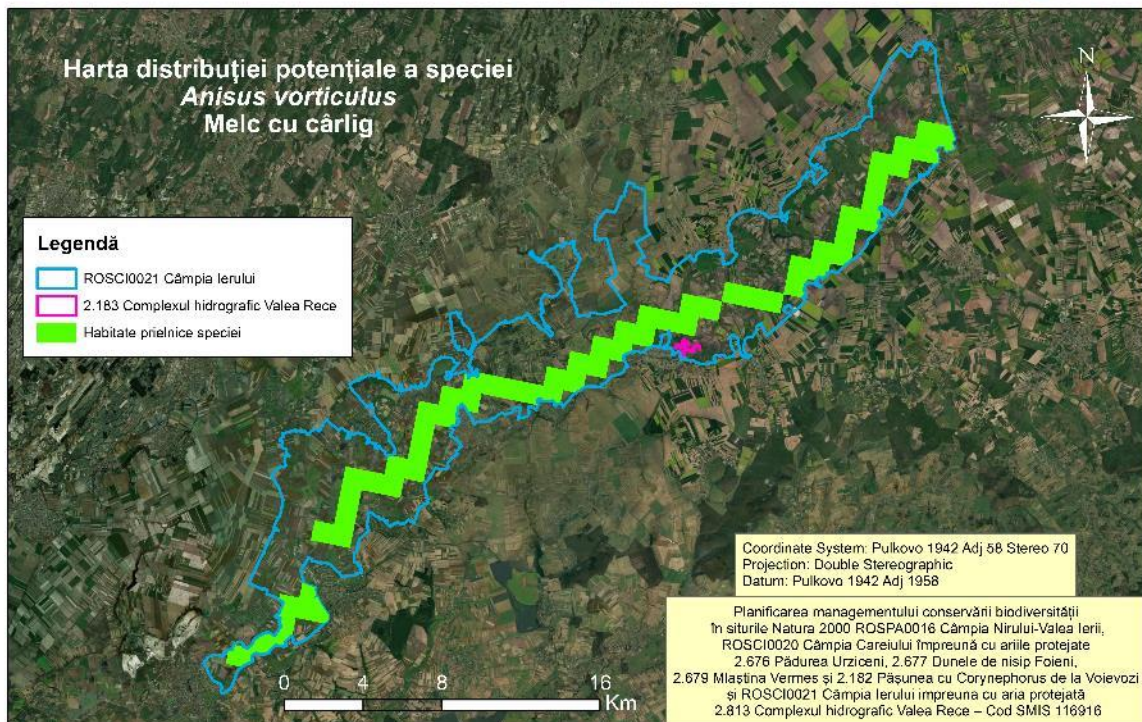
Amfibieni și reptile

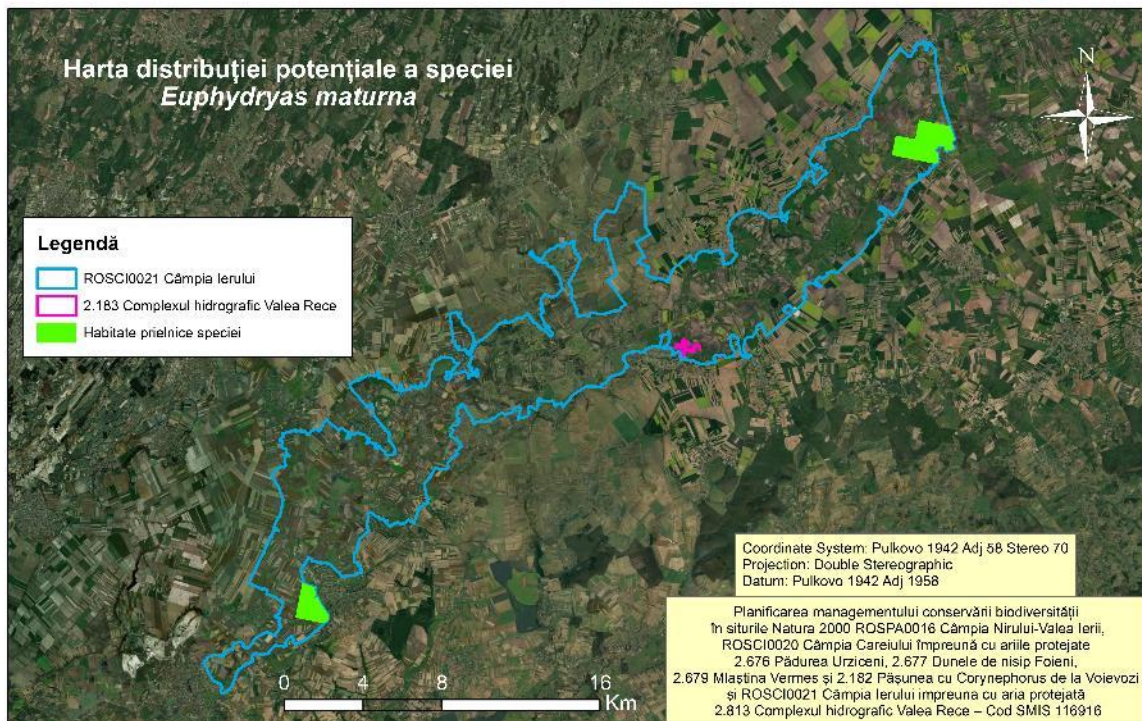
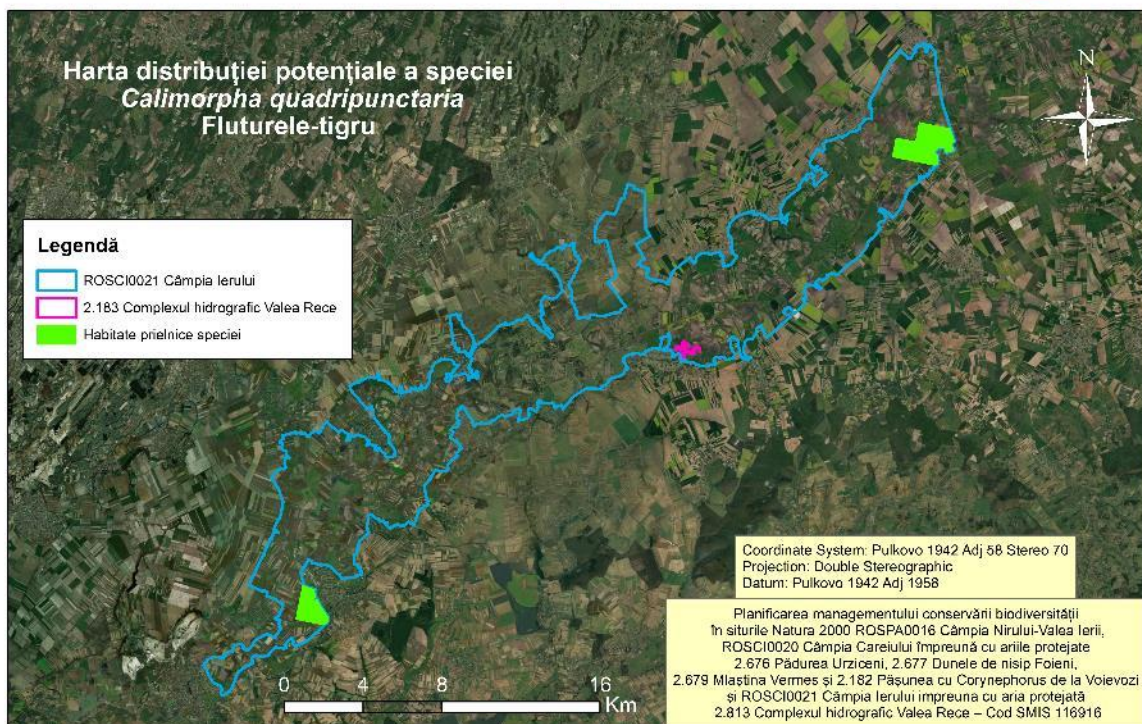


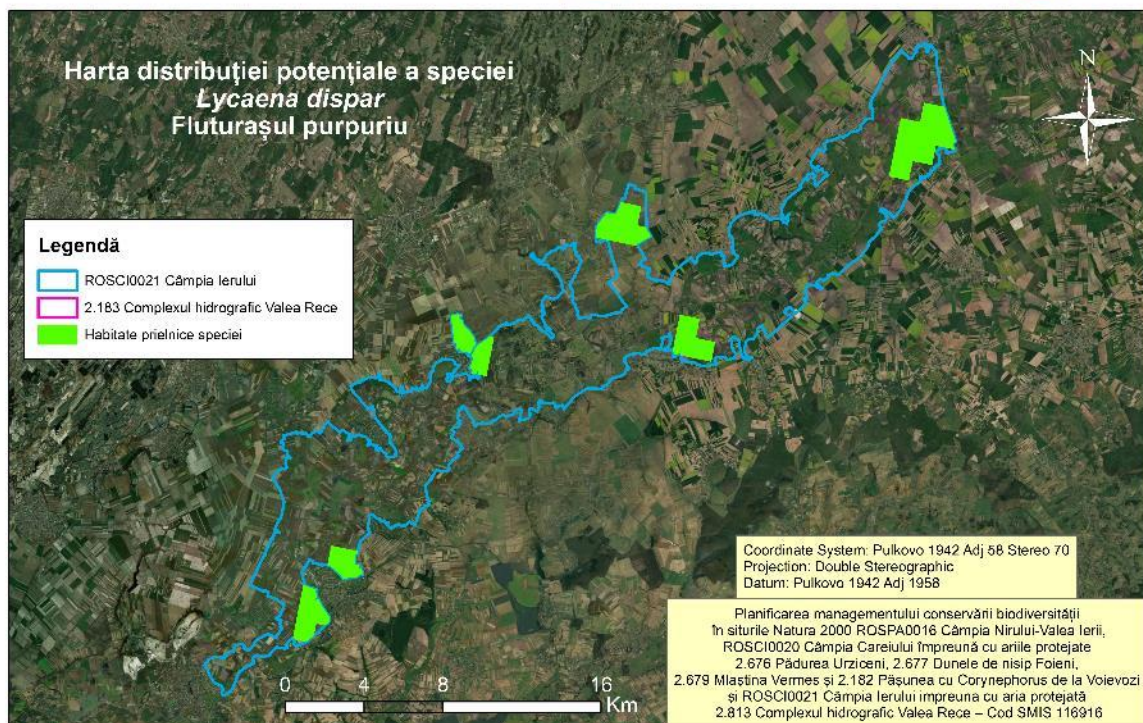
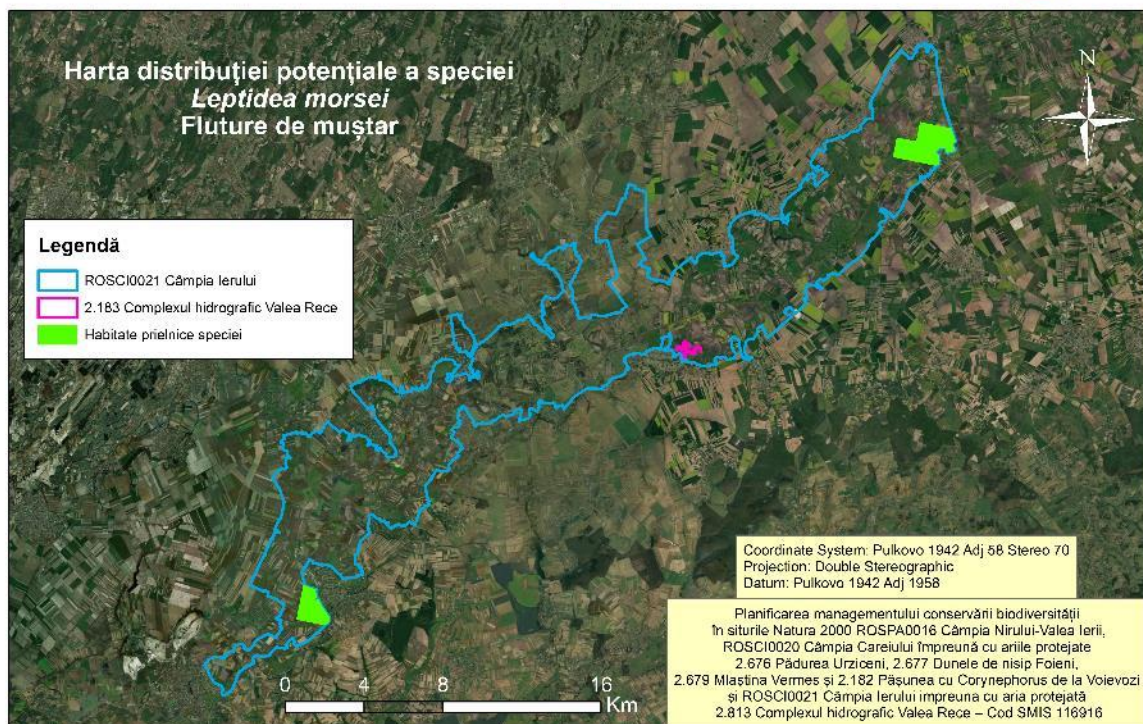


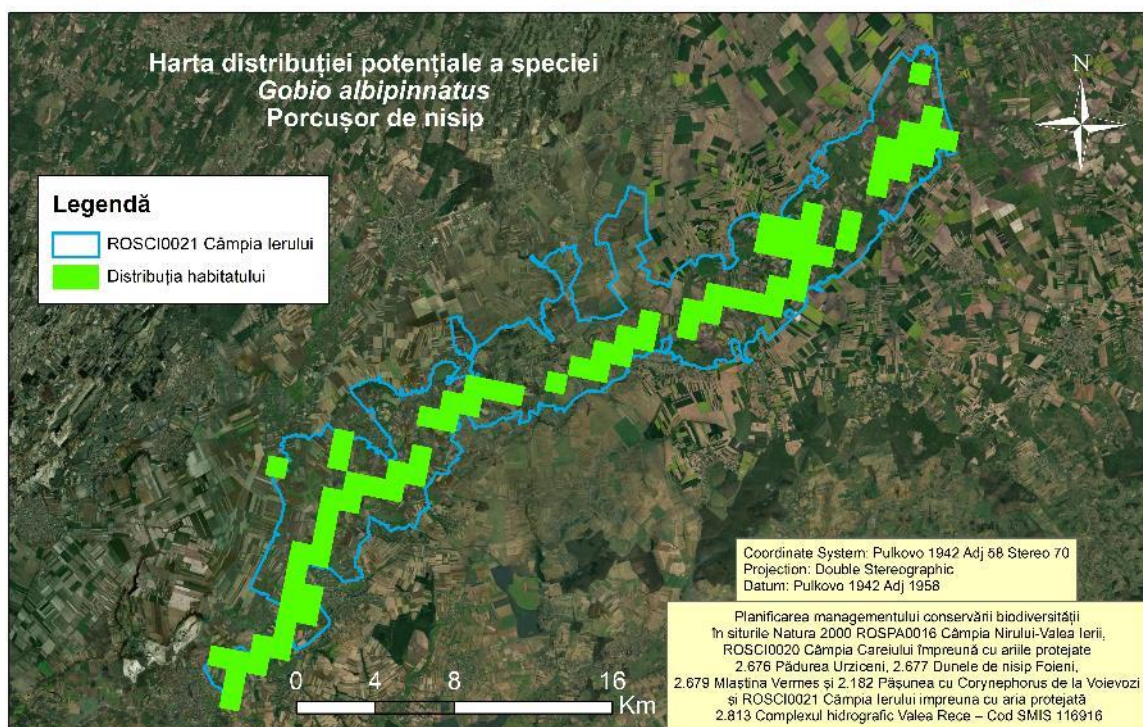
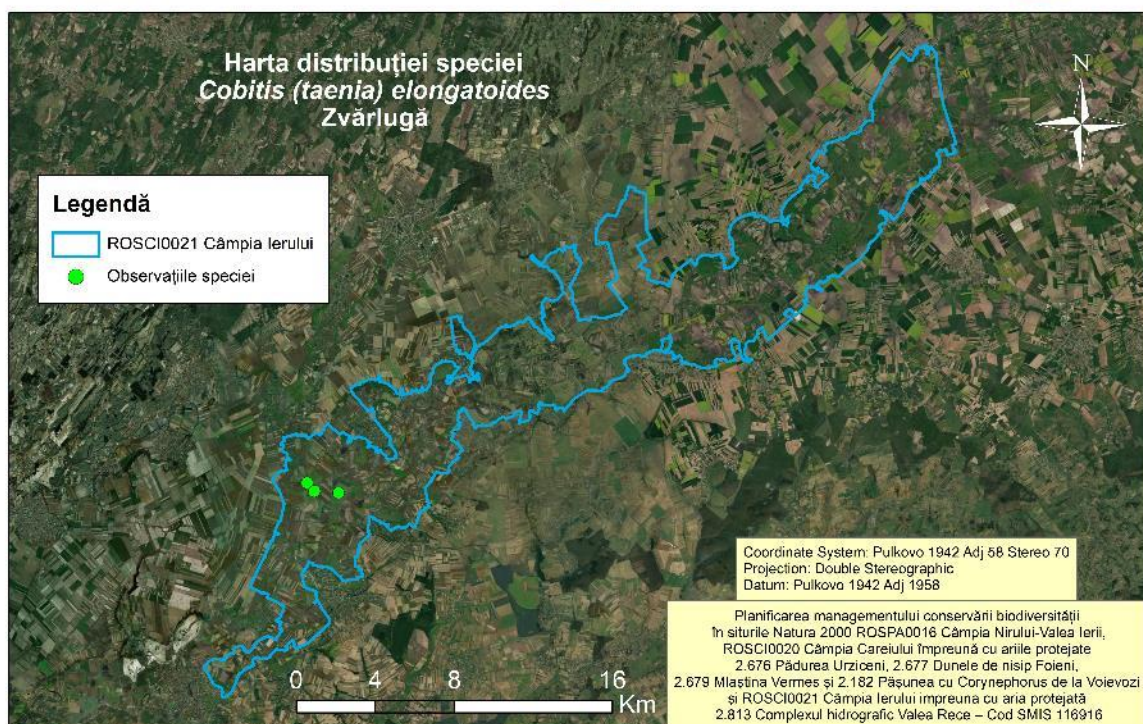


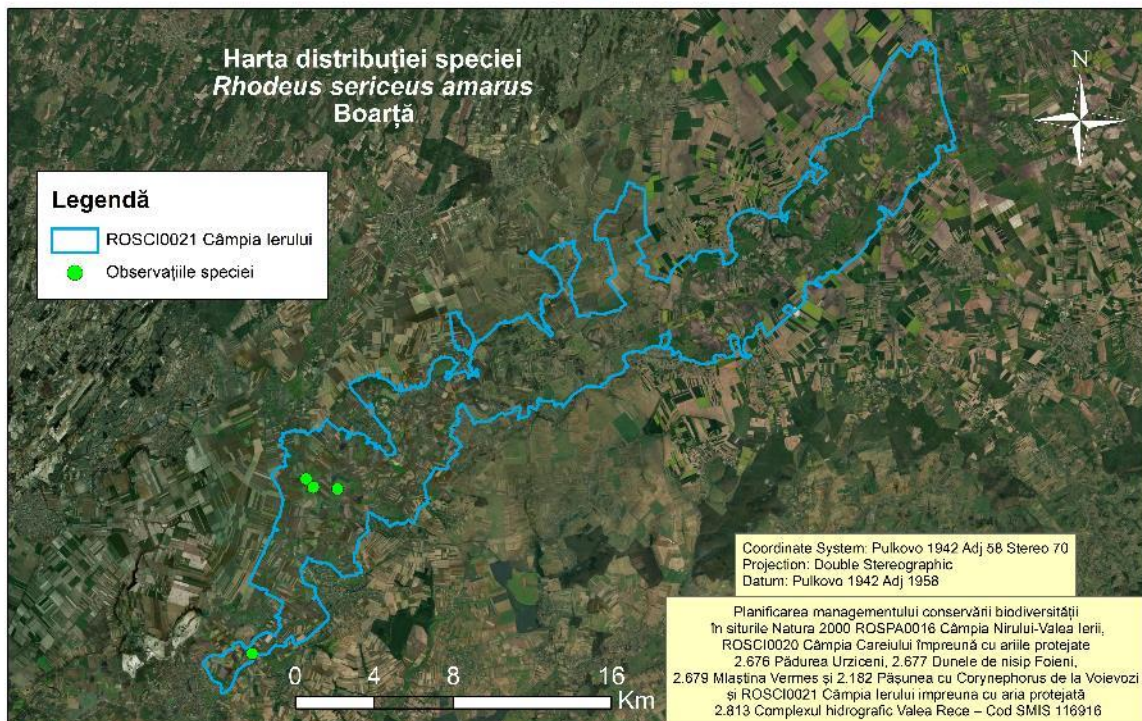
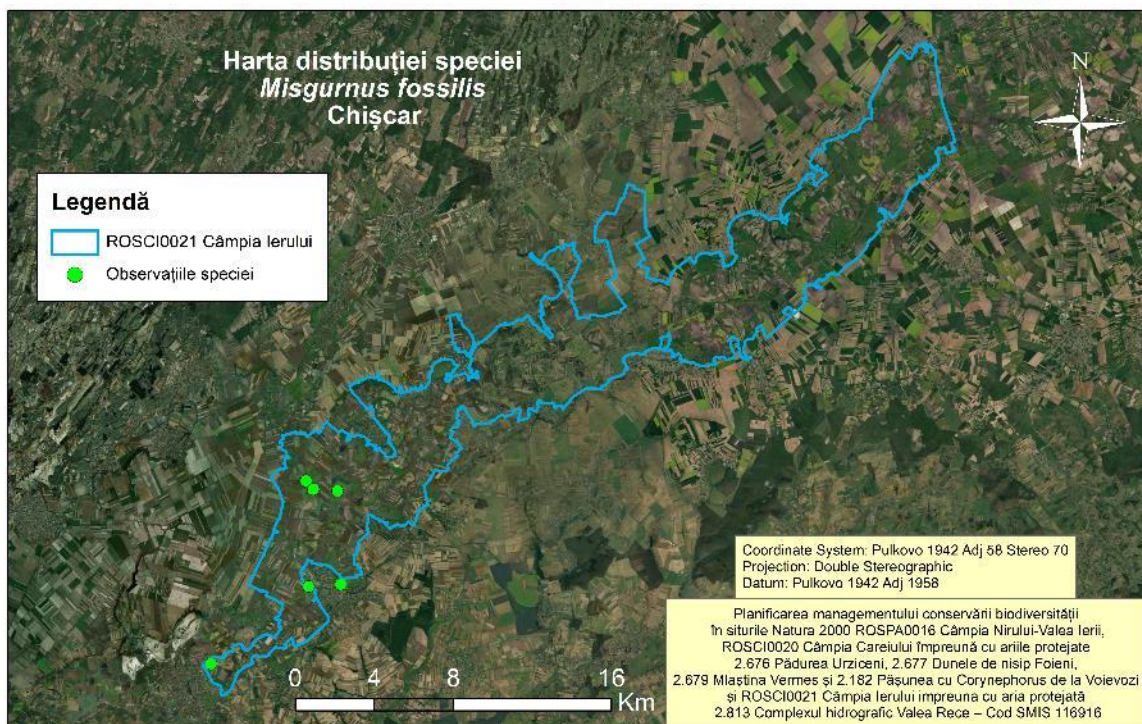
Nevertebrate

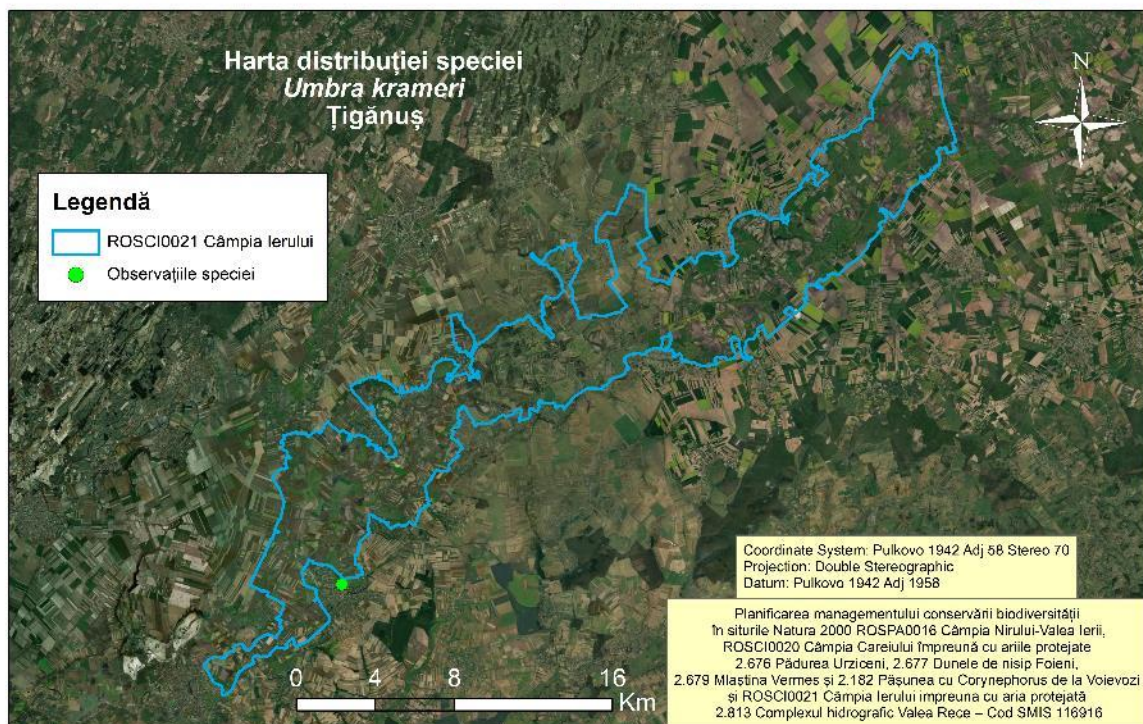




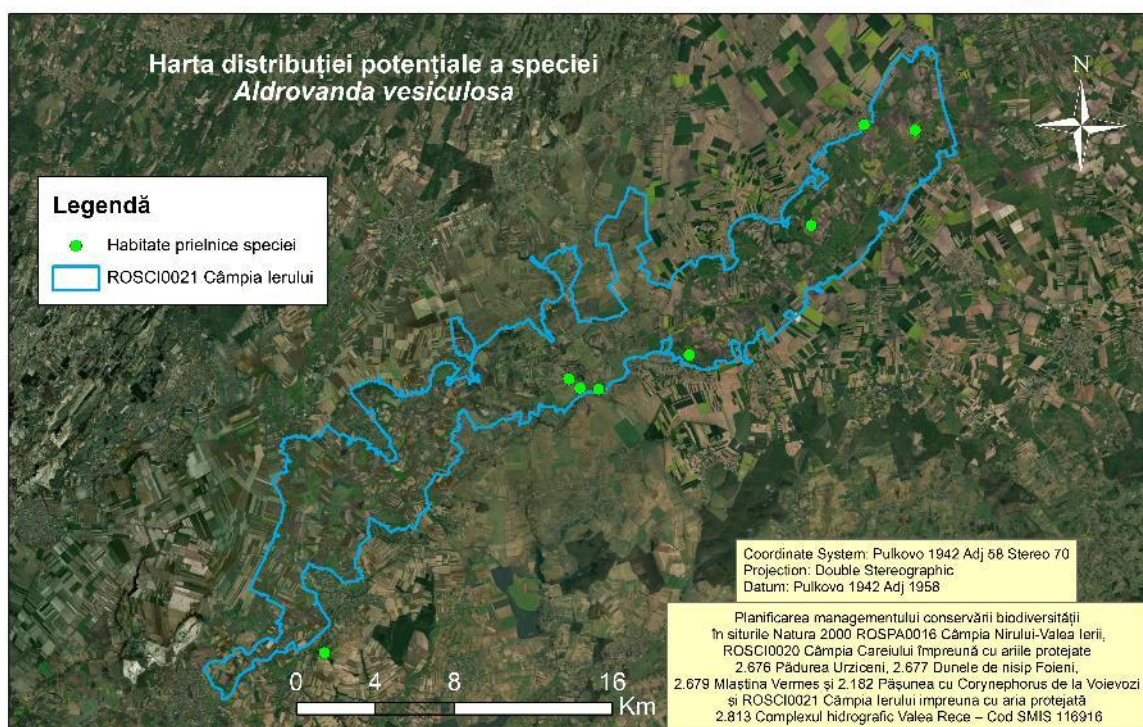


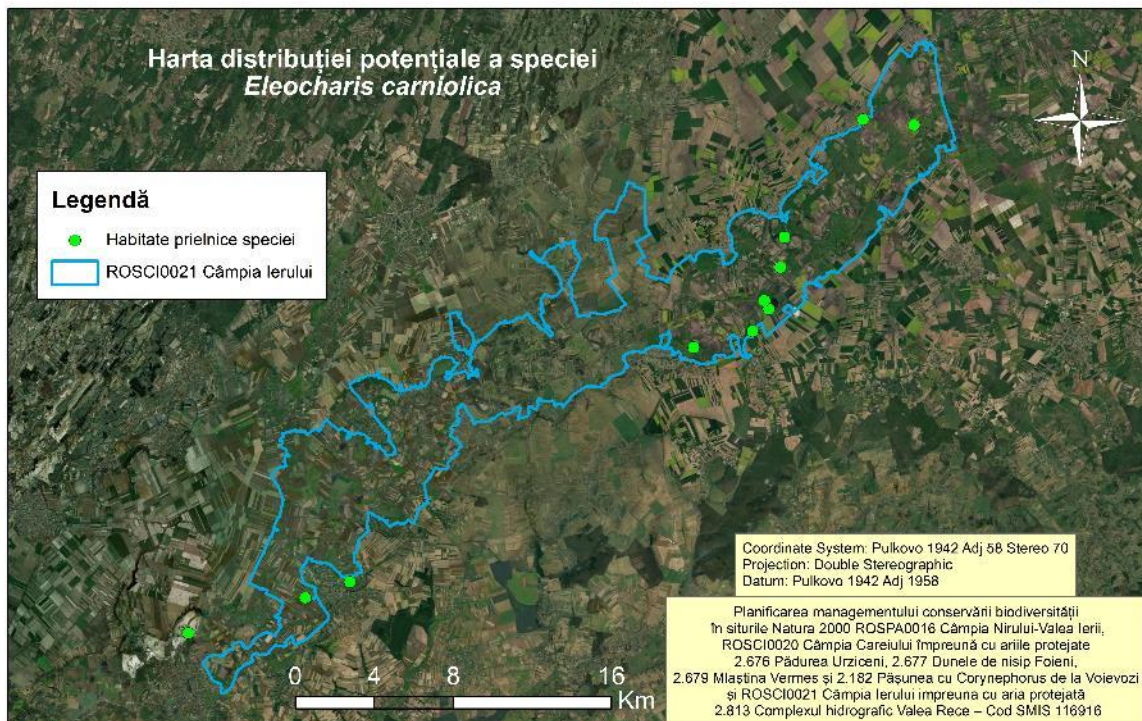
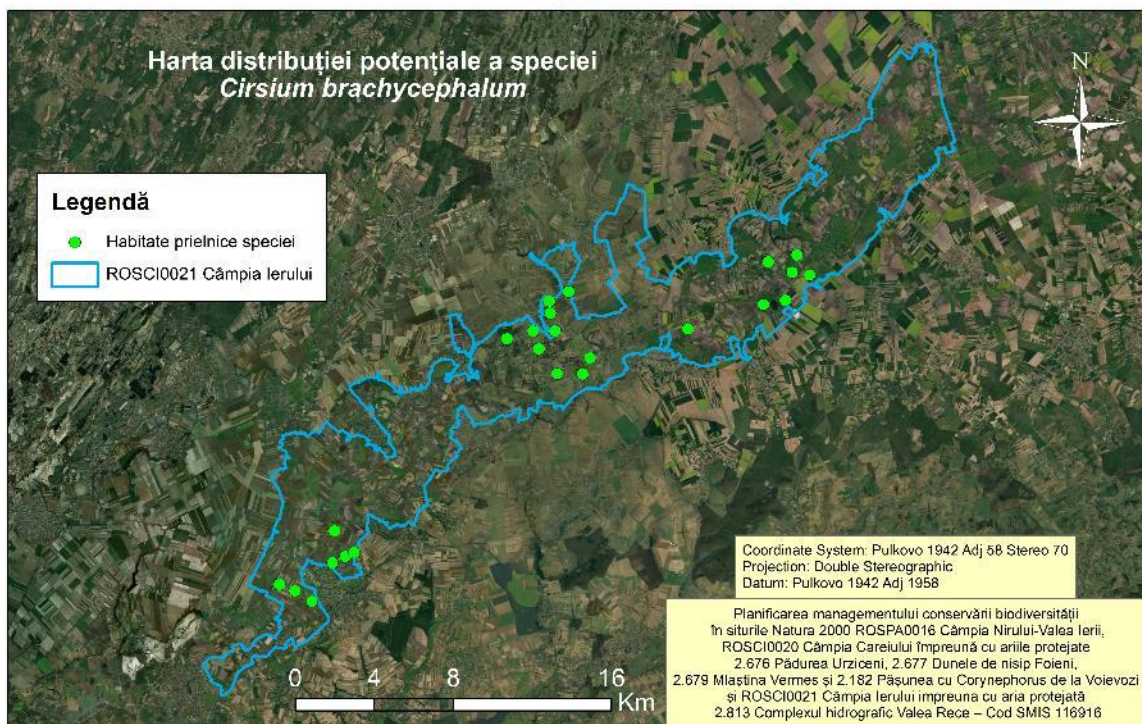


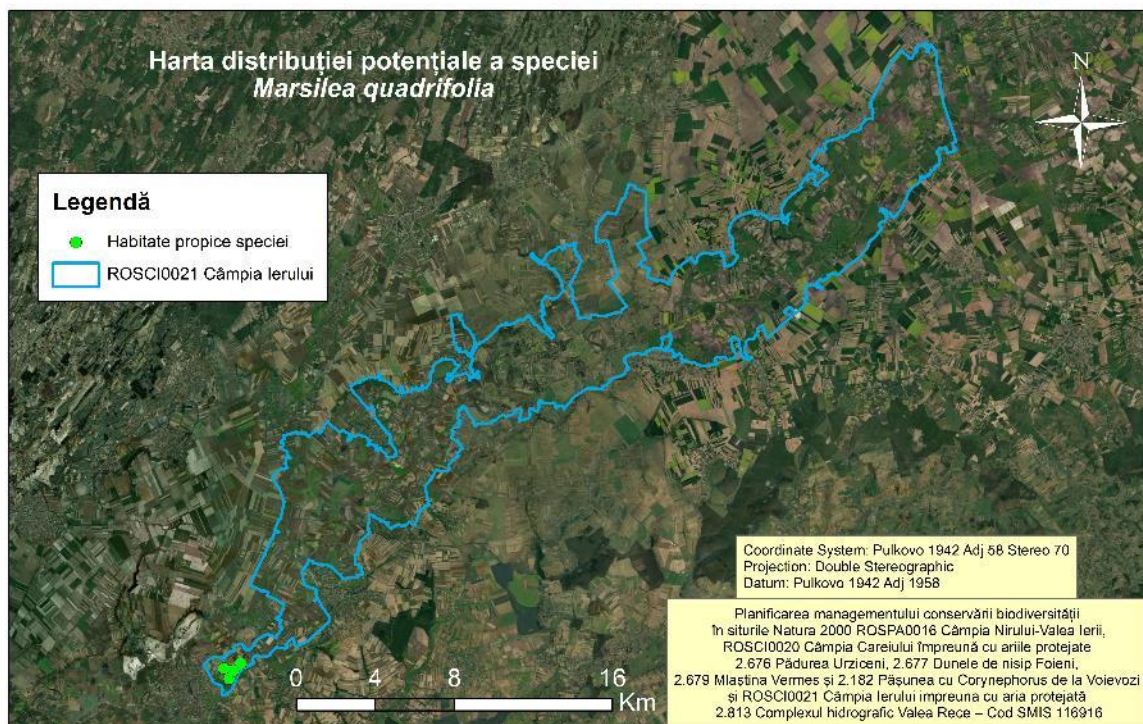




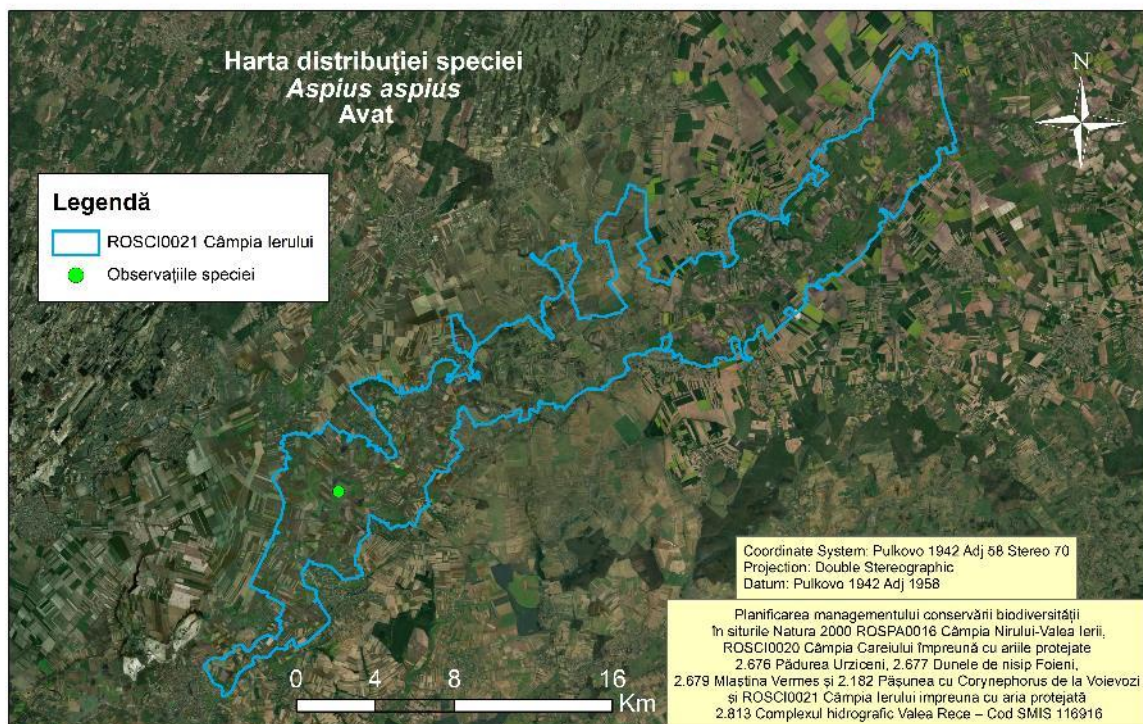
Plante

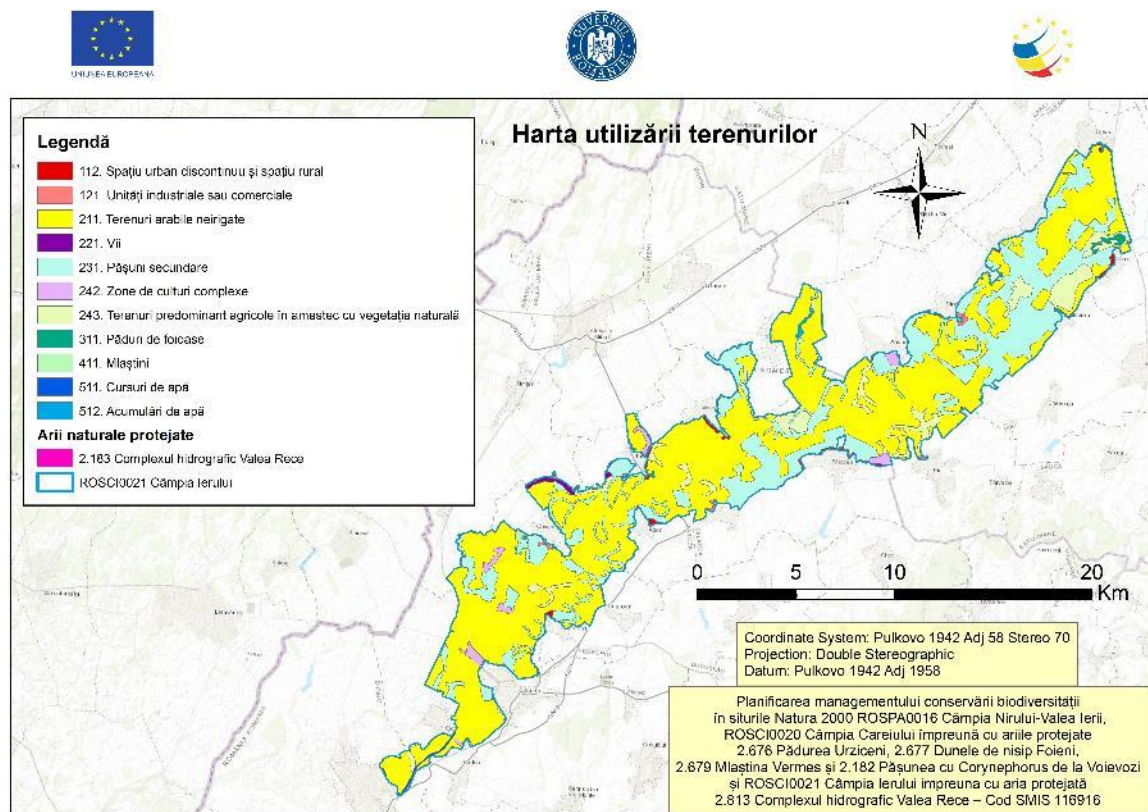




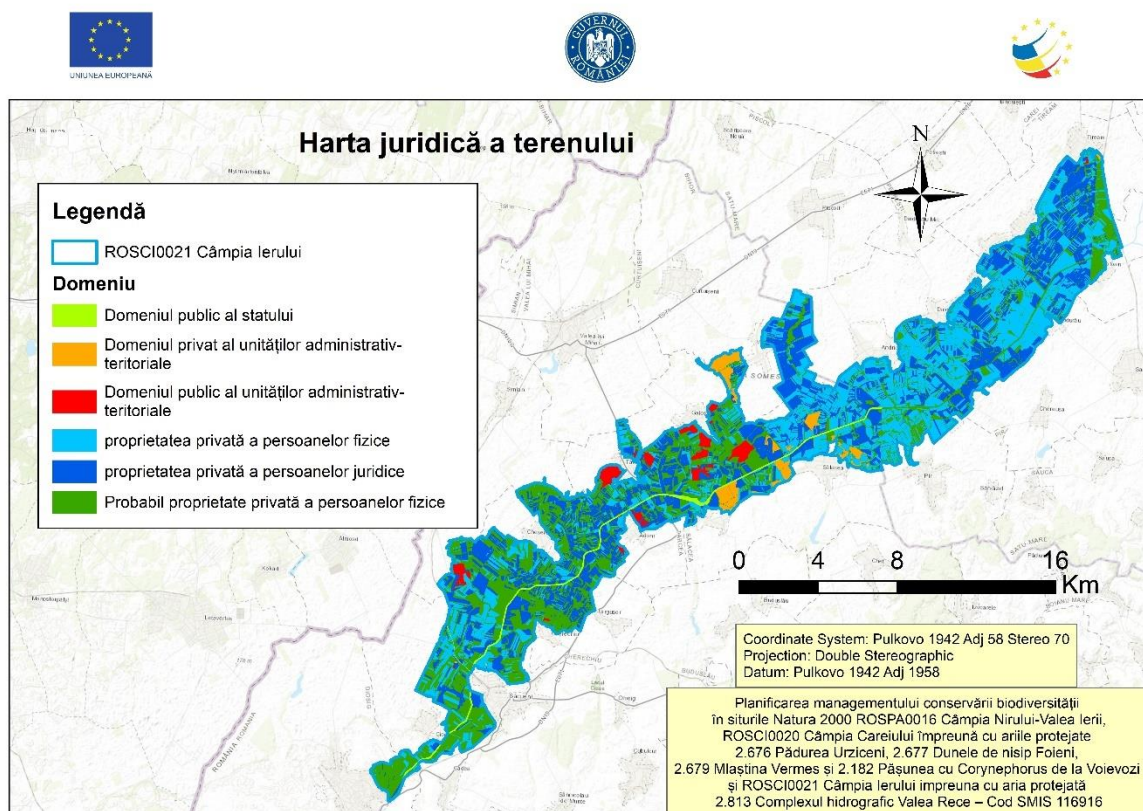


Alte specii

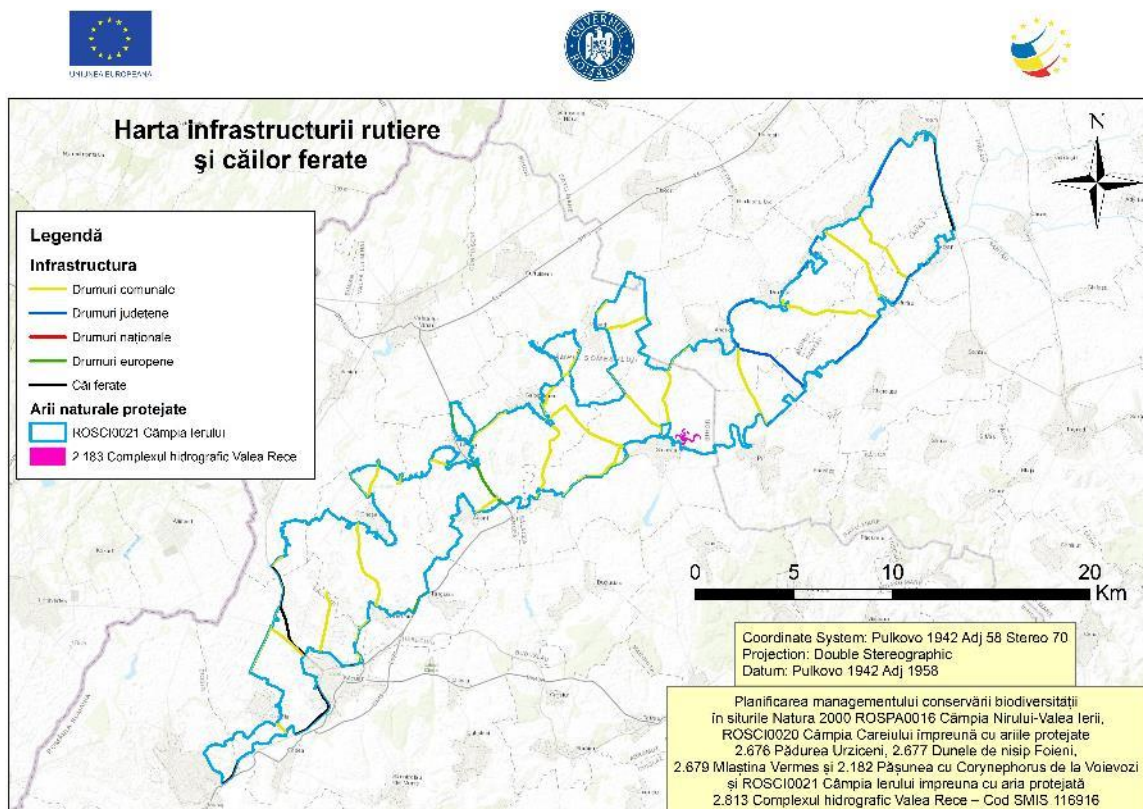




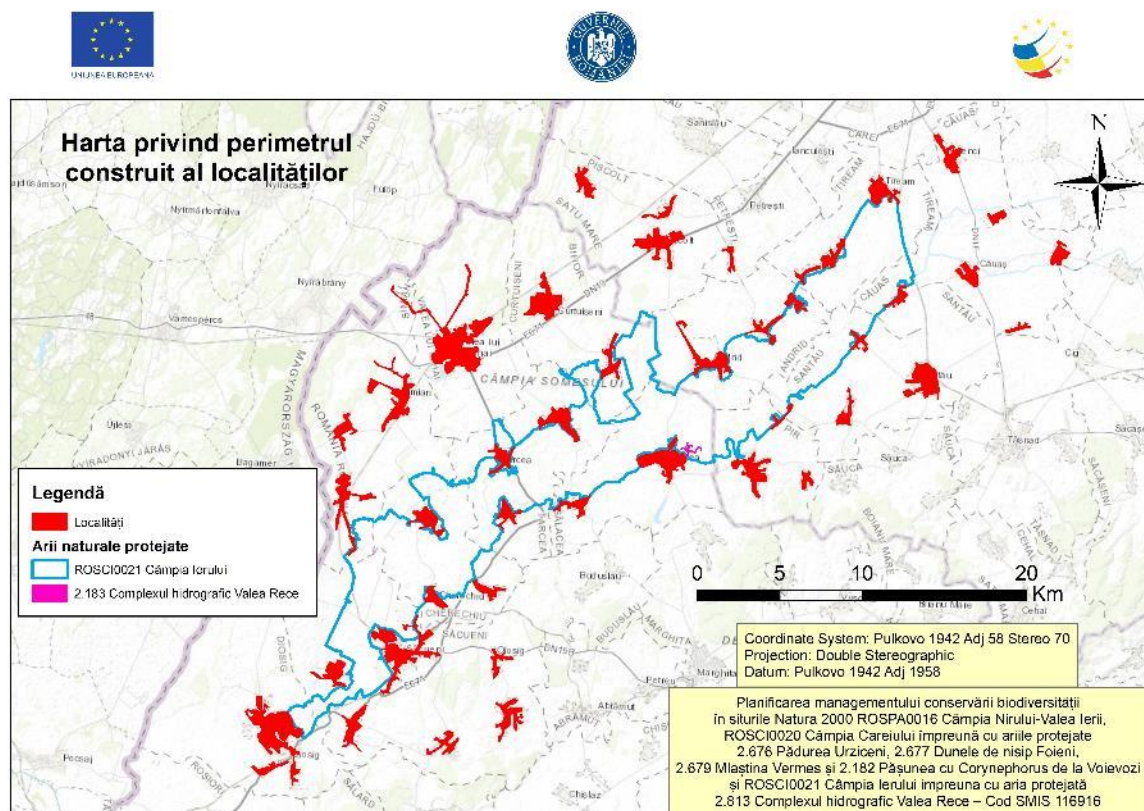
3.14. Harta juridică a terenului



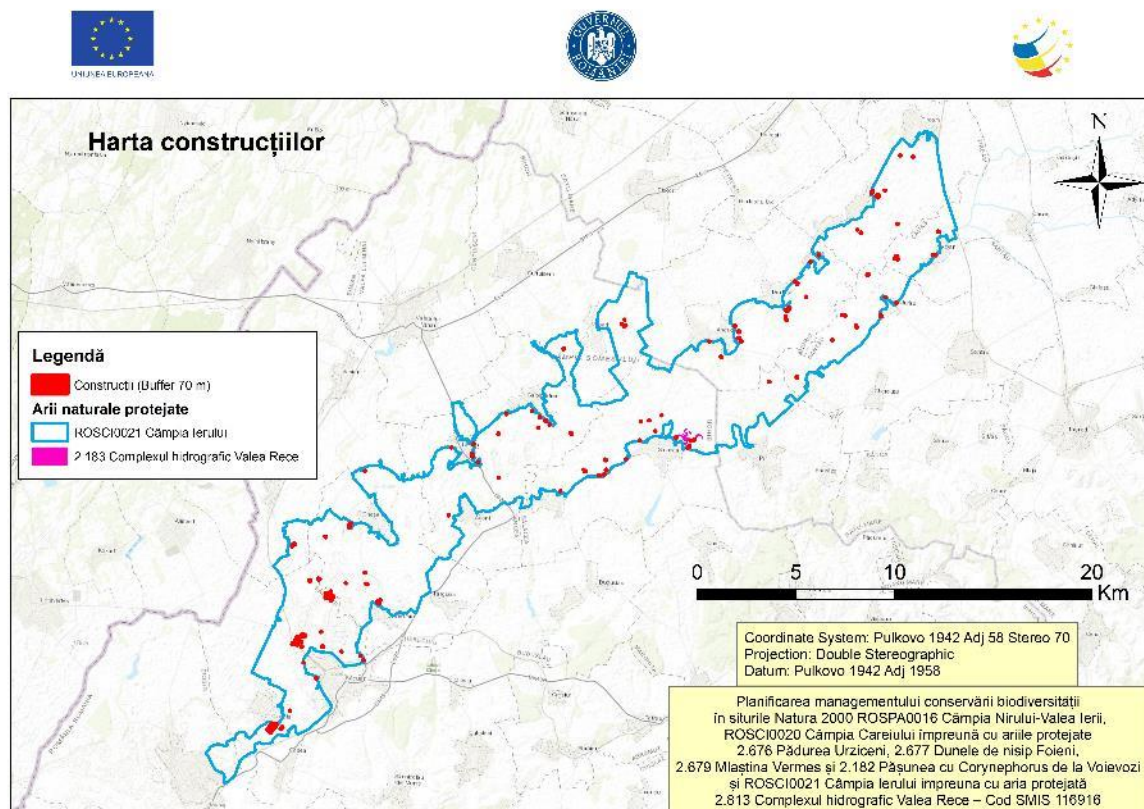
3.15. Harta infrastructurii rutiere și căilor ferate



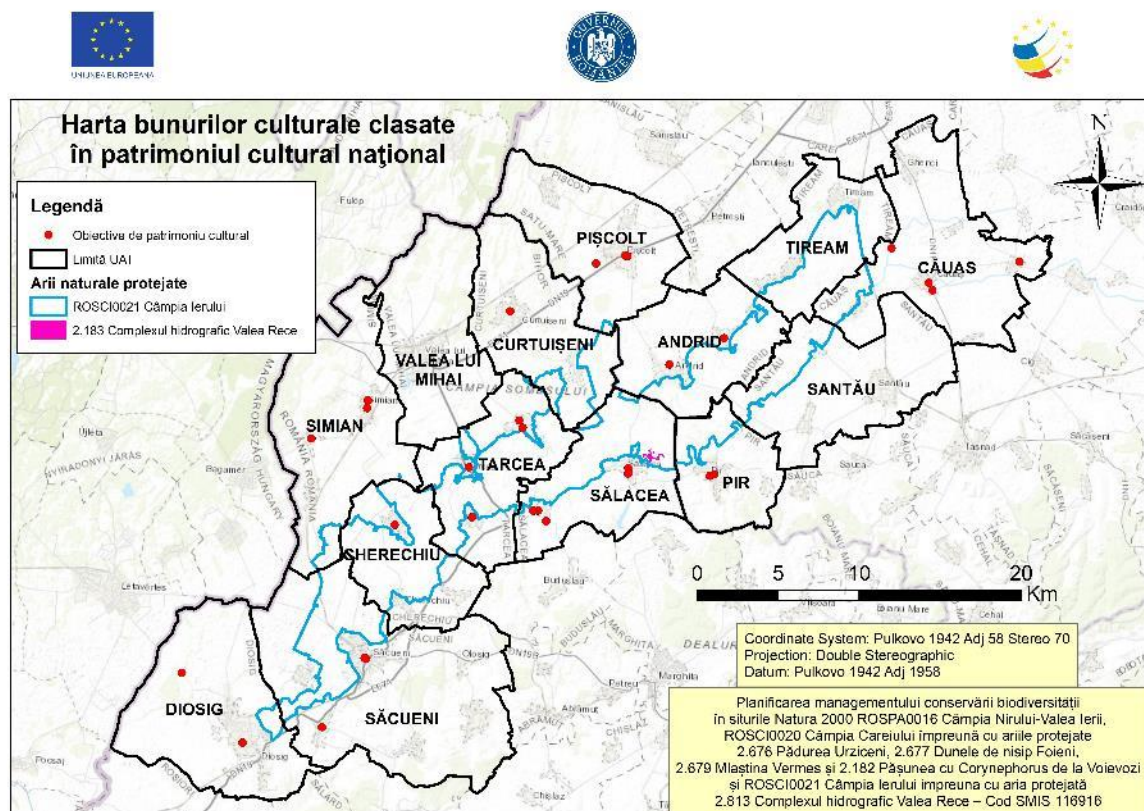
3.16. Harta privind perimetrul construit al localităților



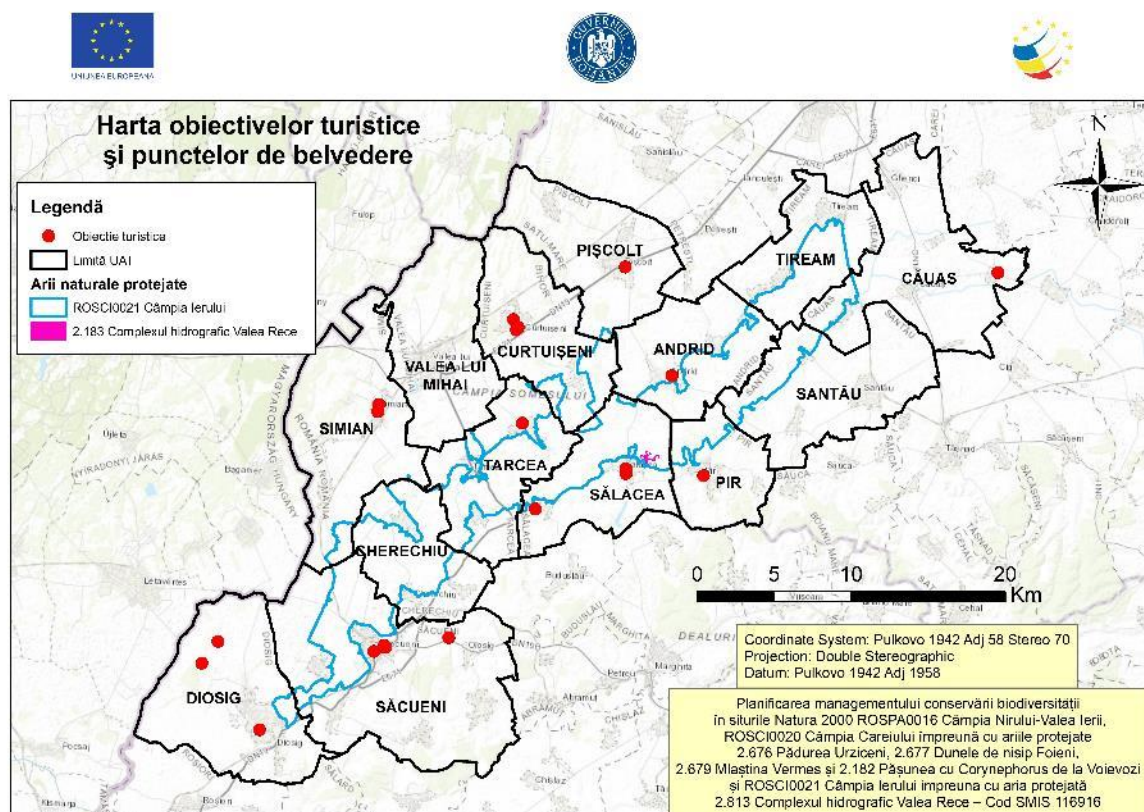
3.17. Harta construcțiilor



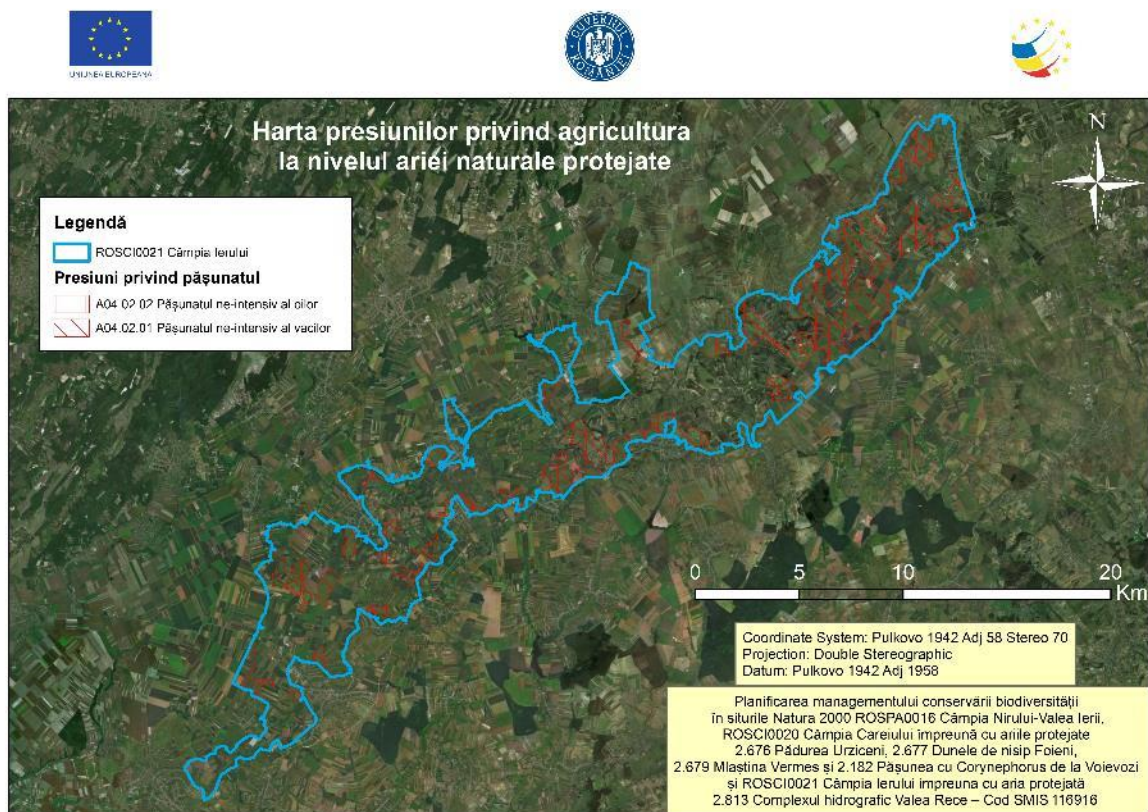
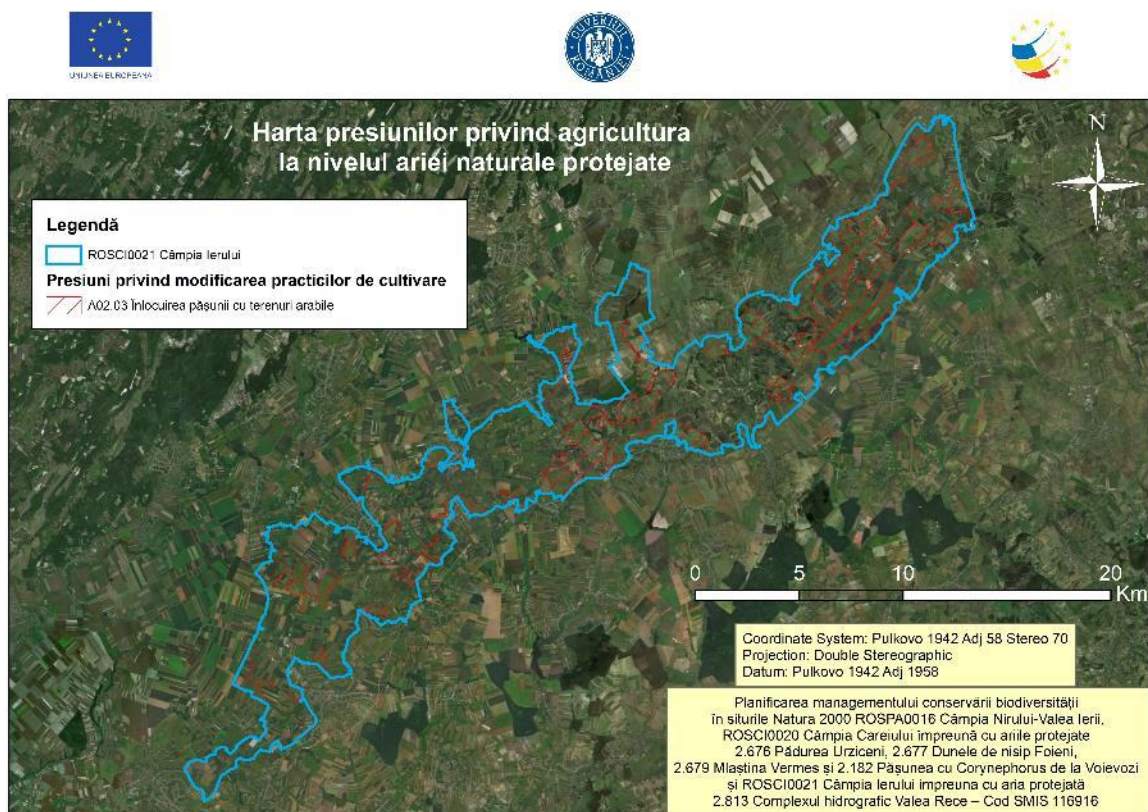
3.18. Harta bunurilor culturale clasate în patrimoniul cultural național

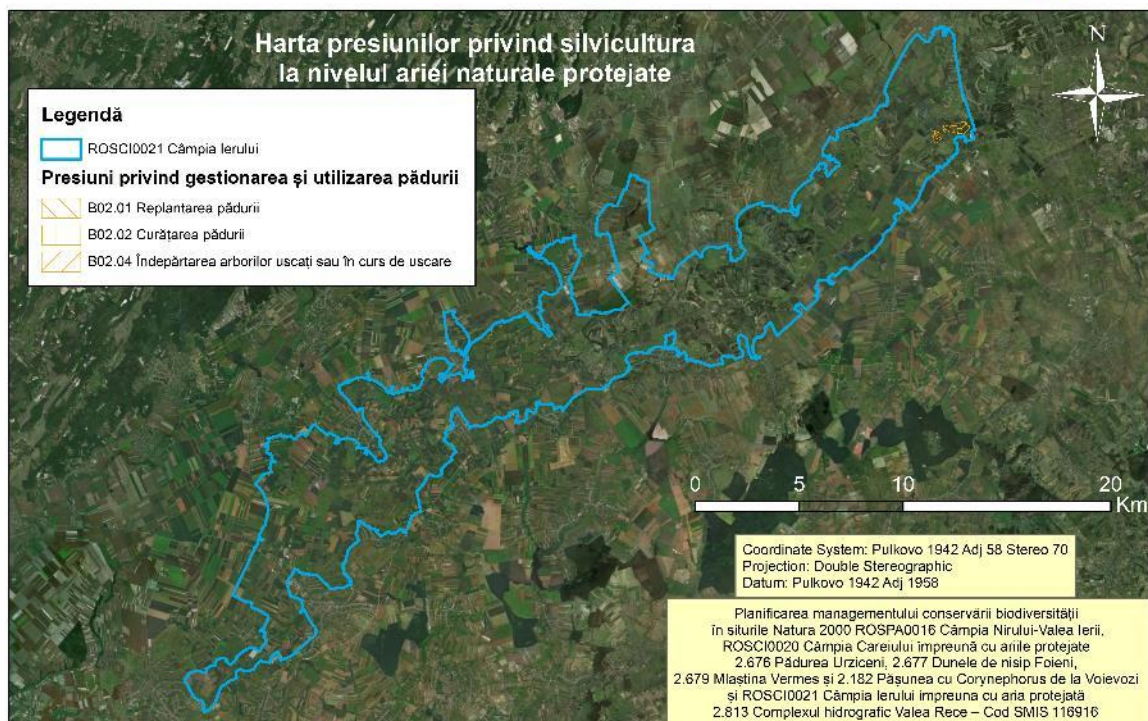
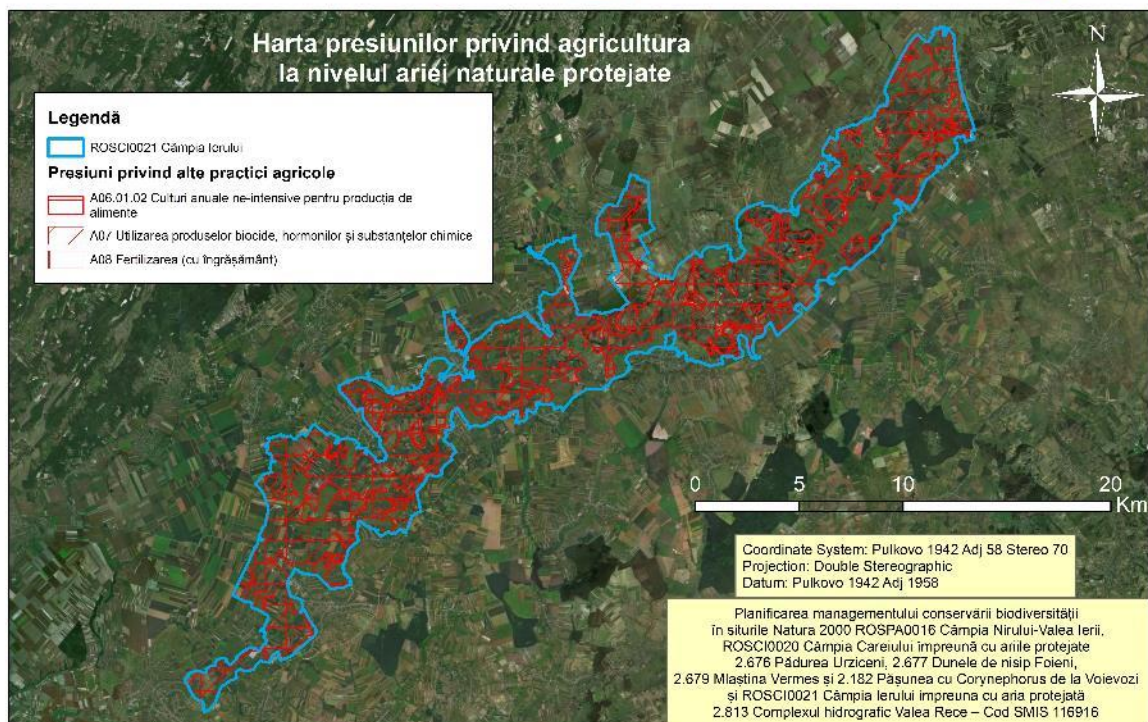


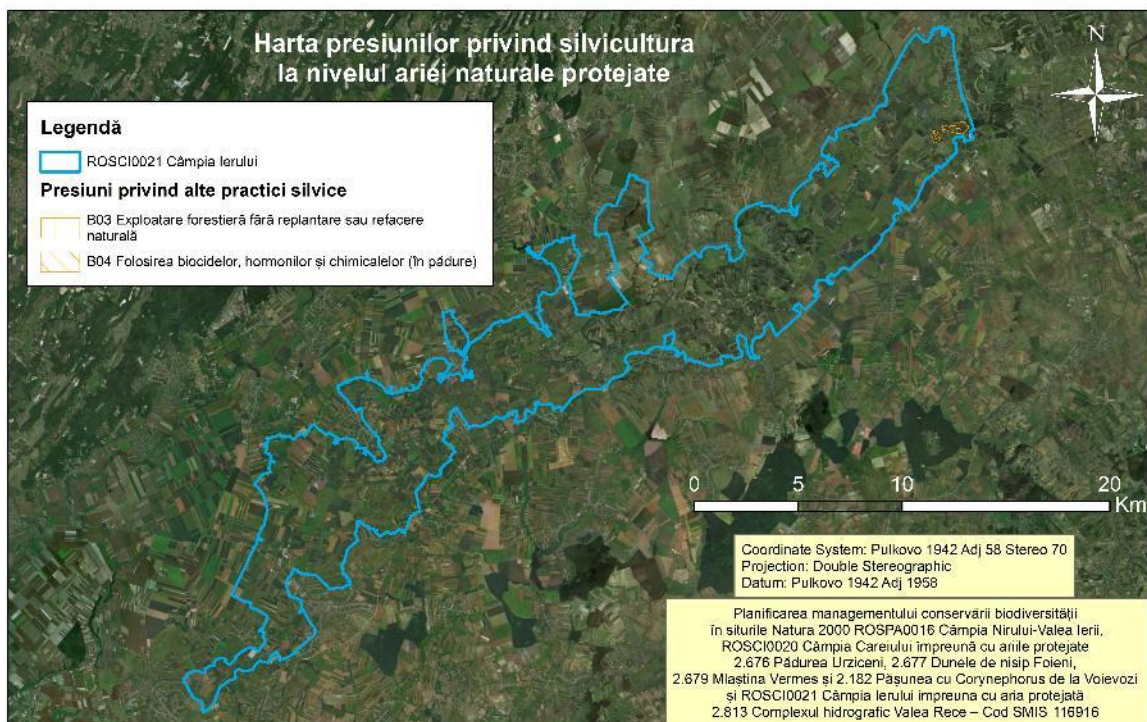
3.19. Harta obiectivelor turistice și punctelor de belvedere

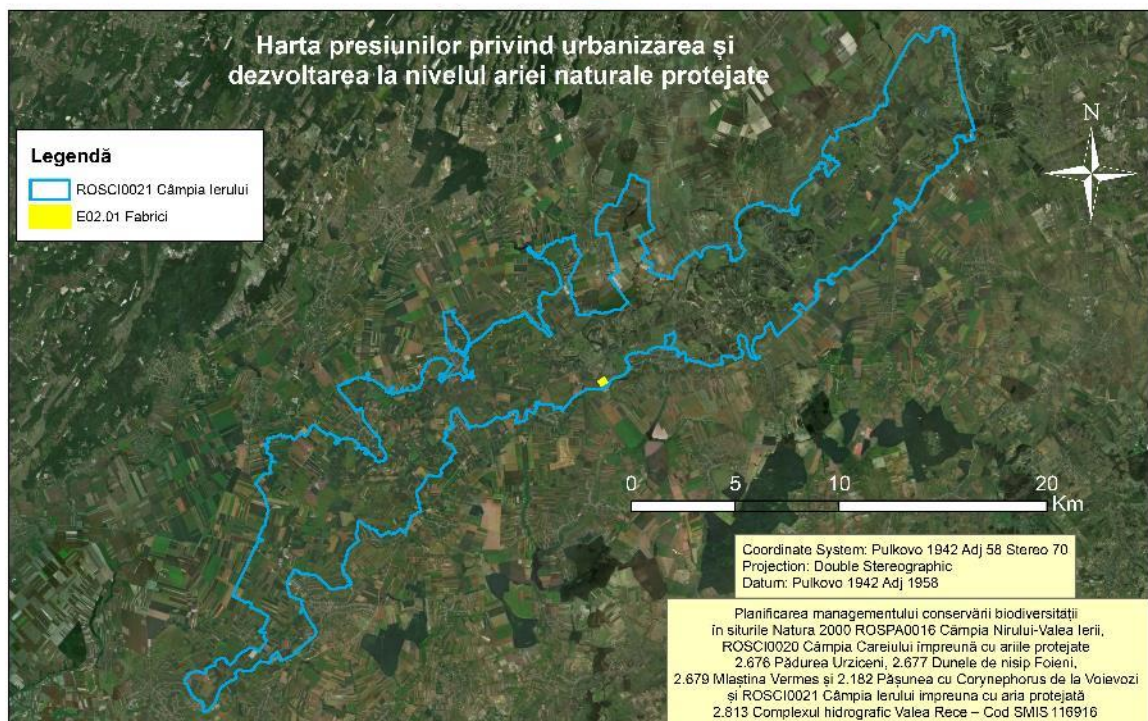
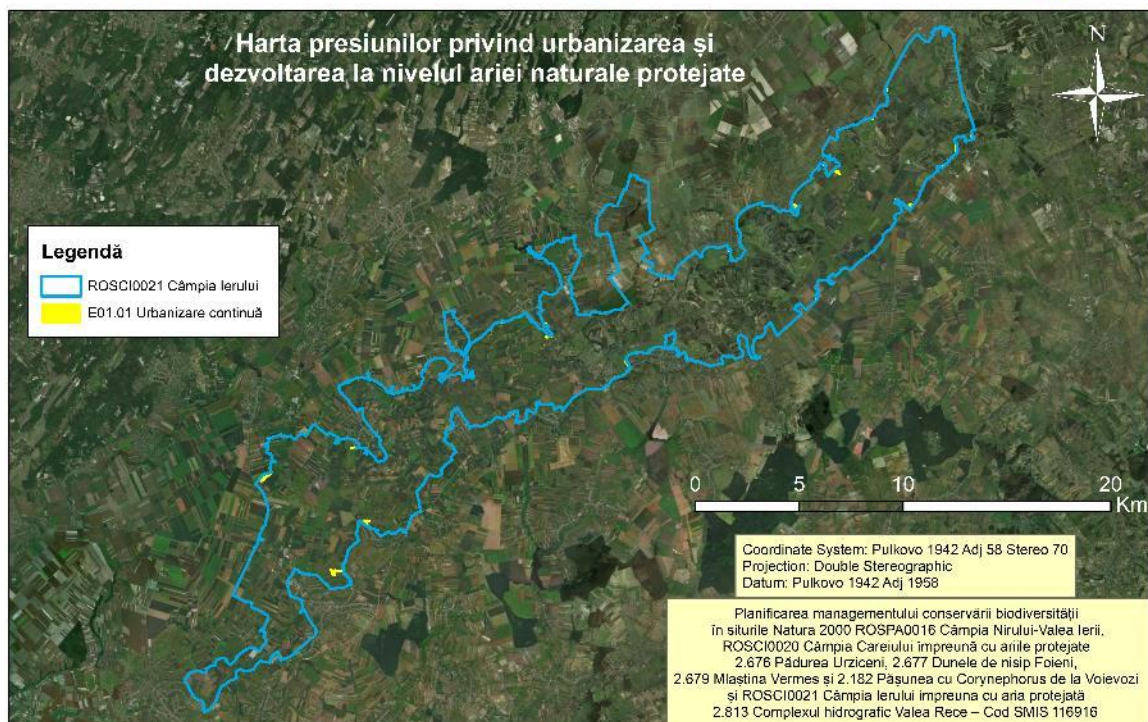


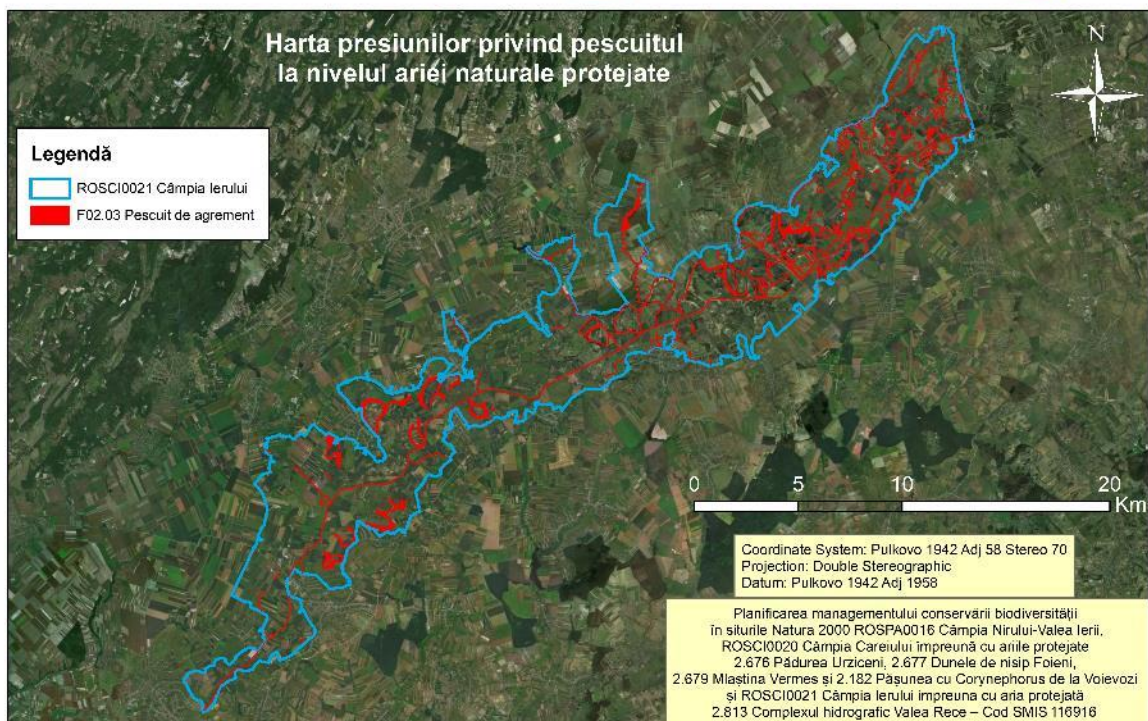
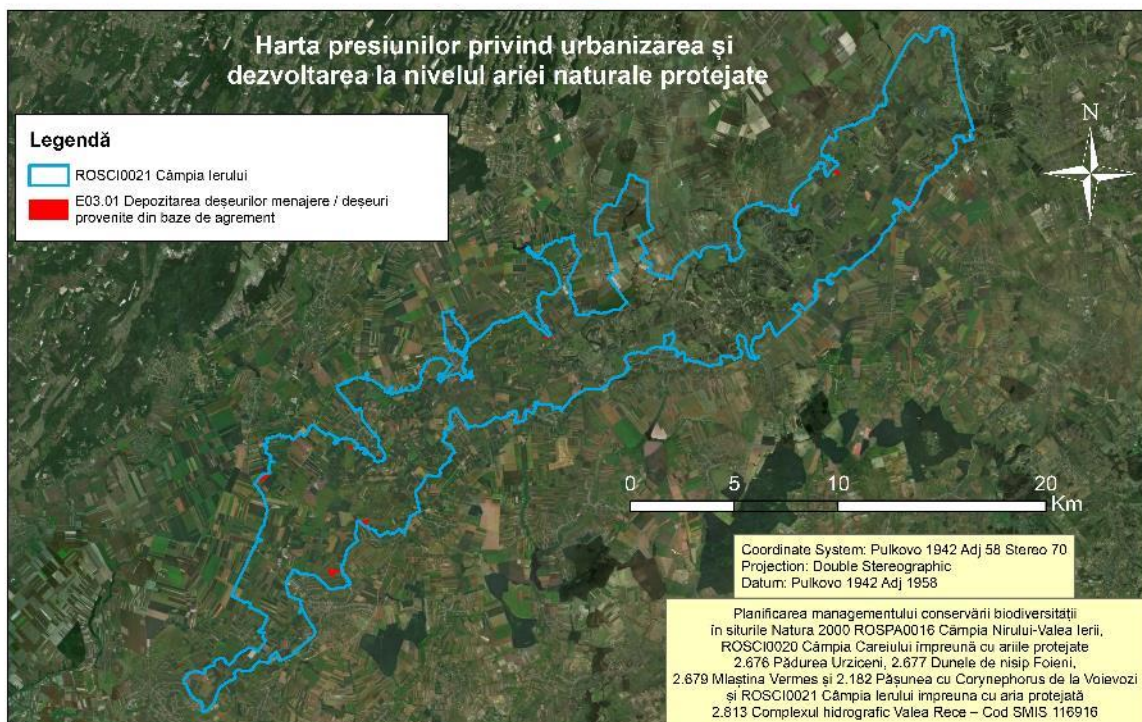
3.20. Harta presiunilor la nivelul ariei naturale protejate

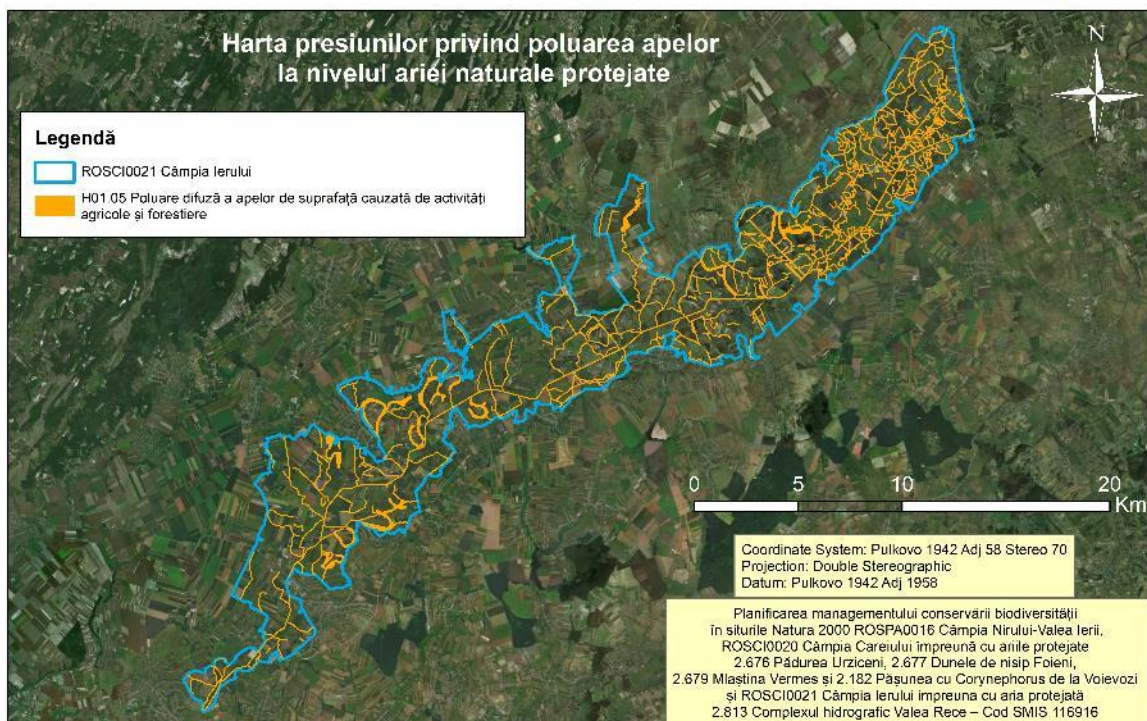
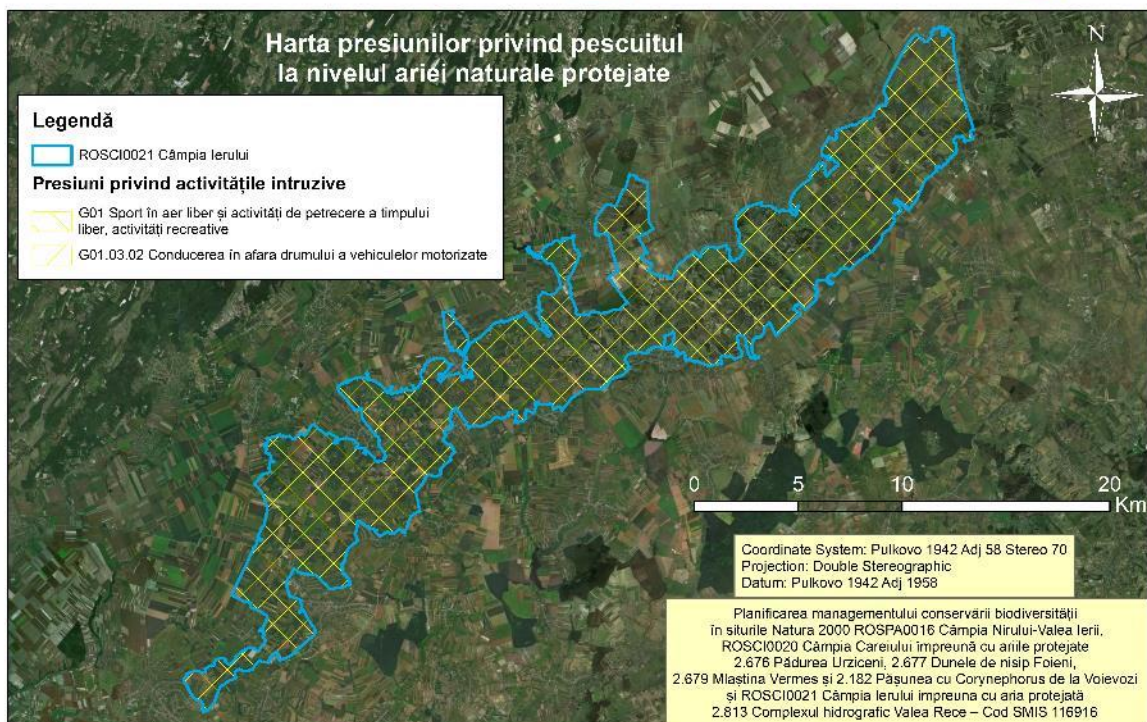


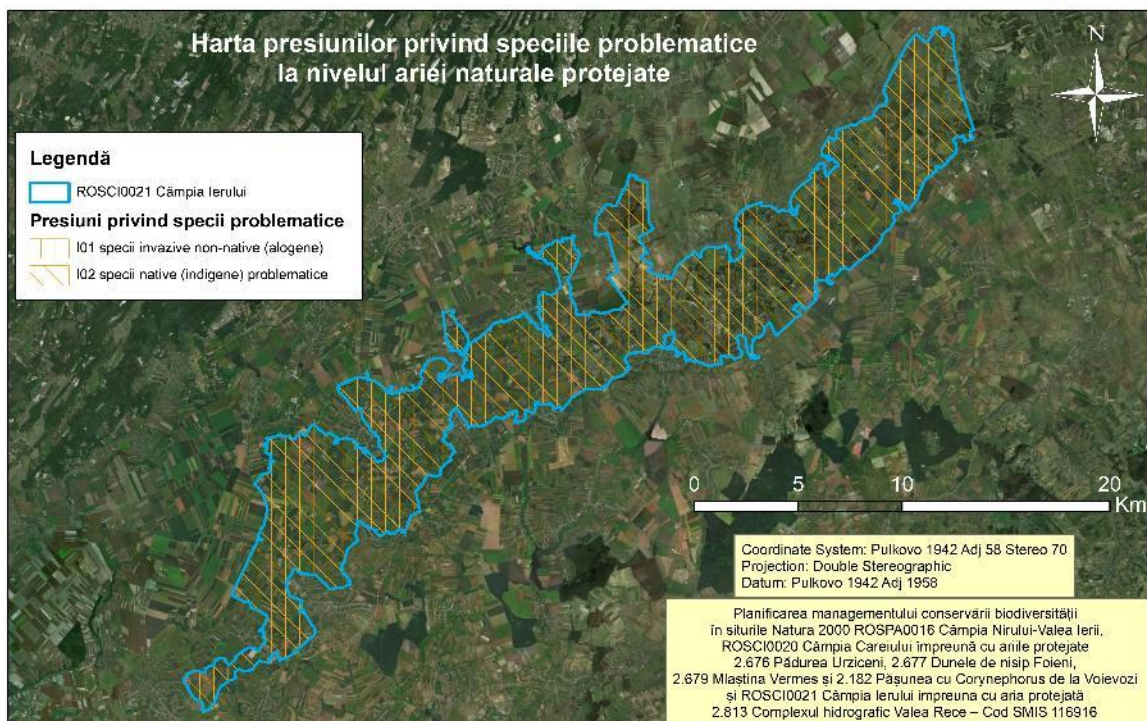
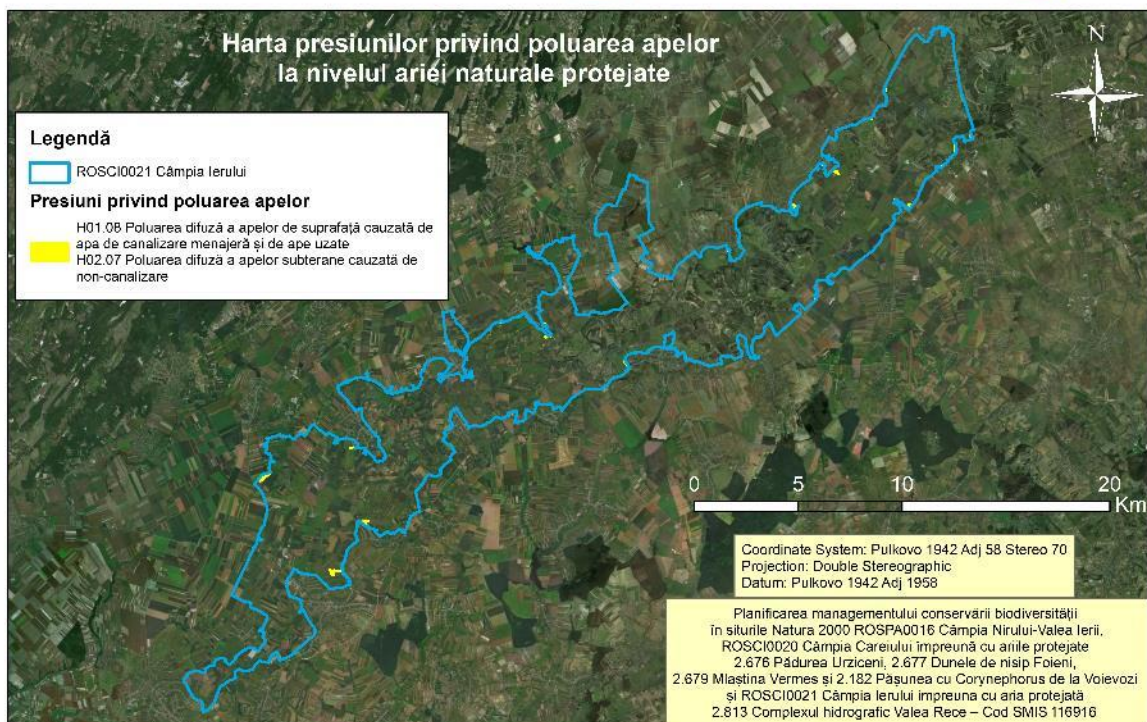


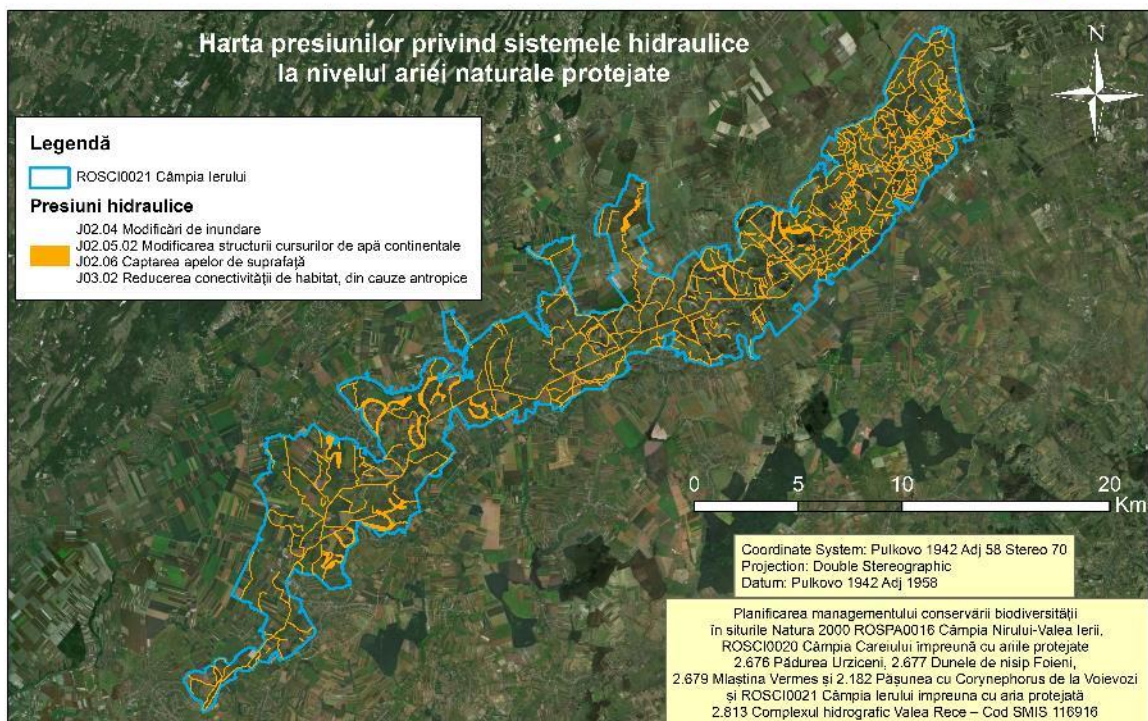
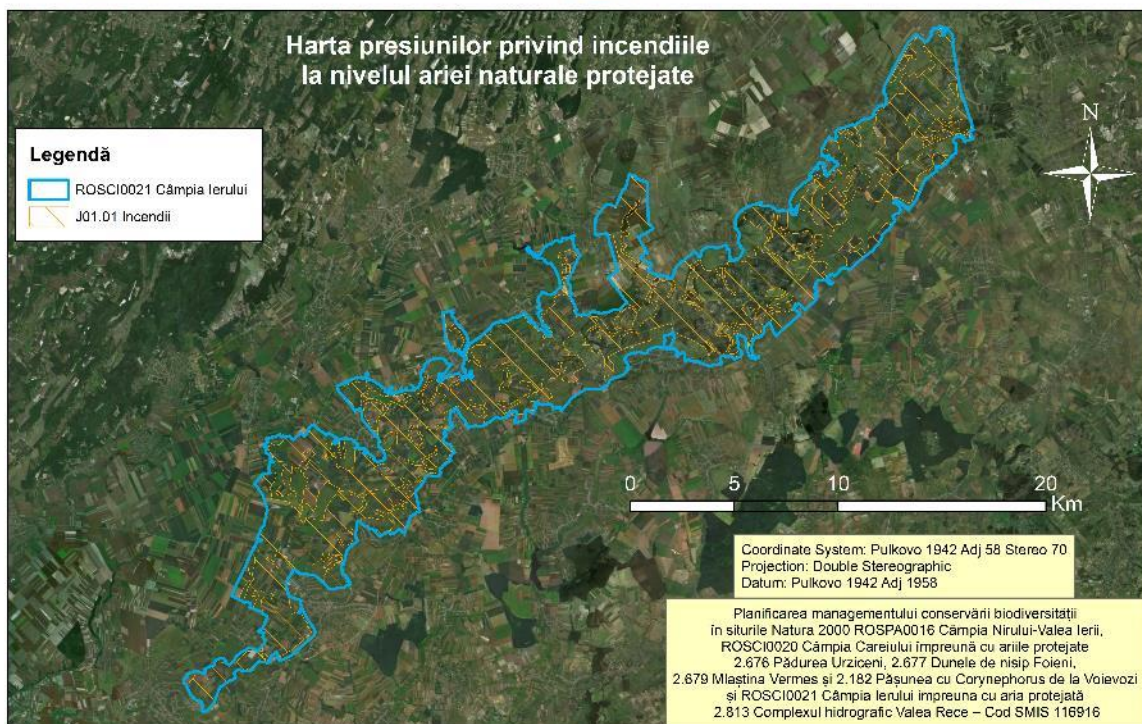


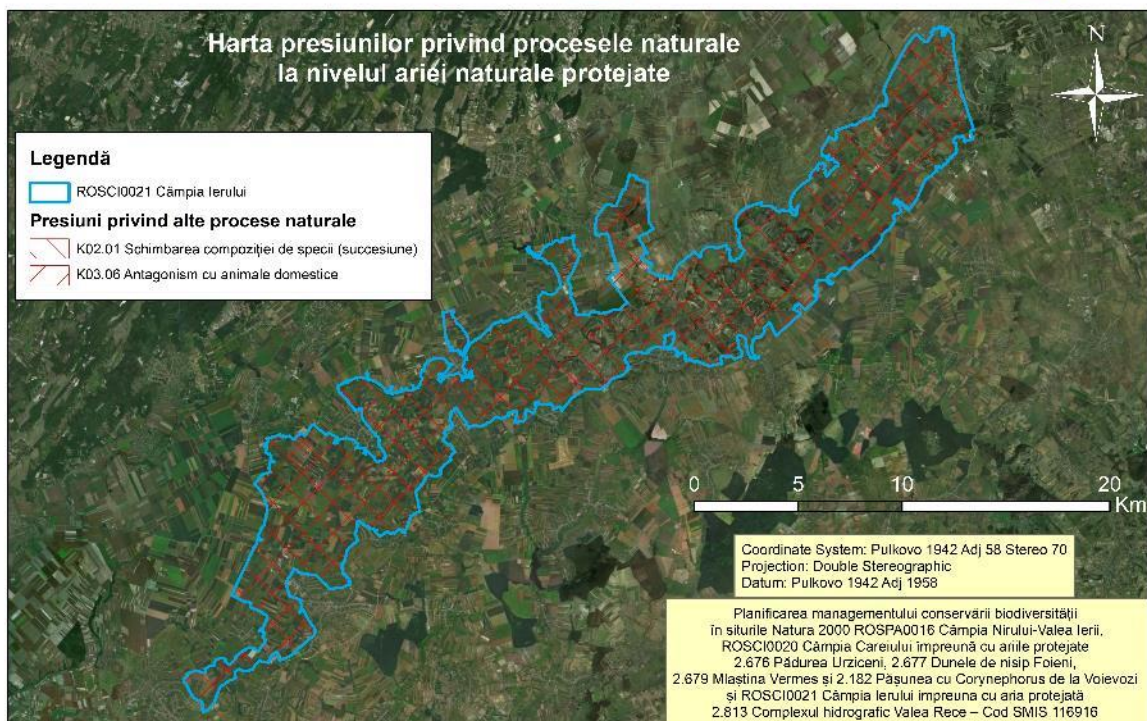
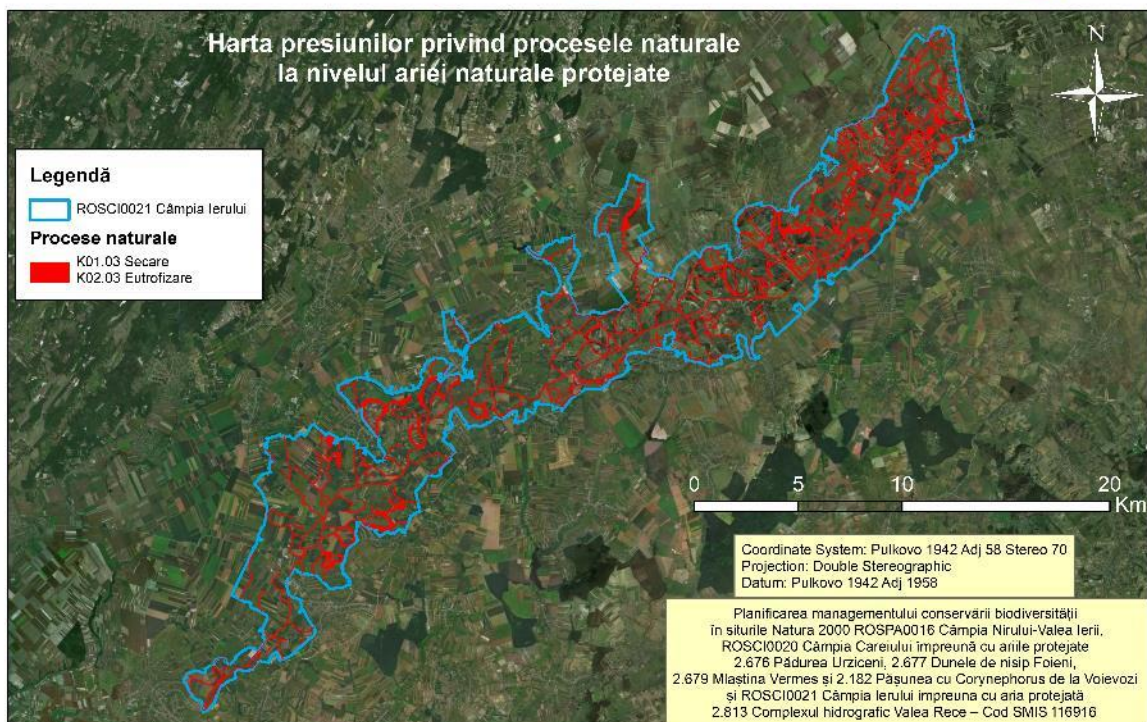


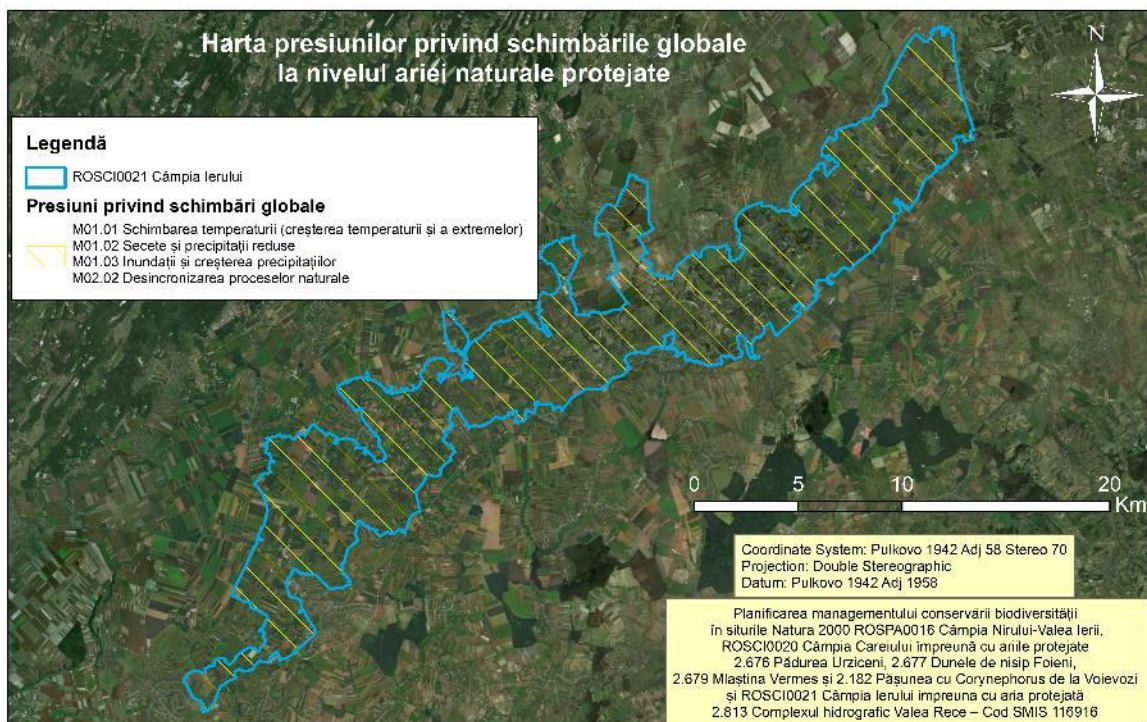


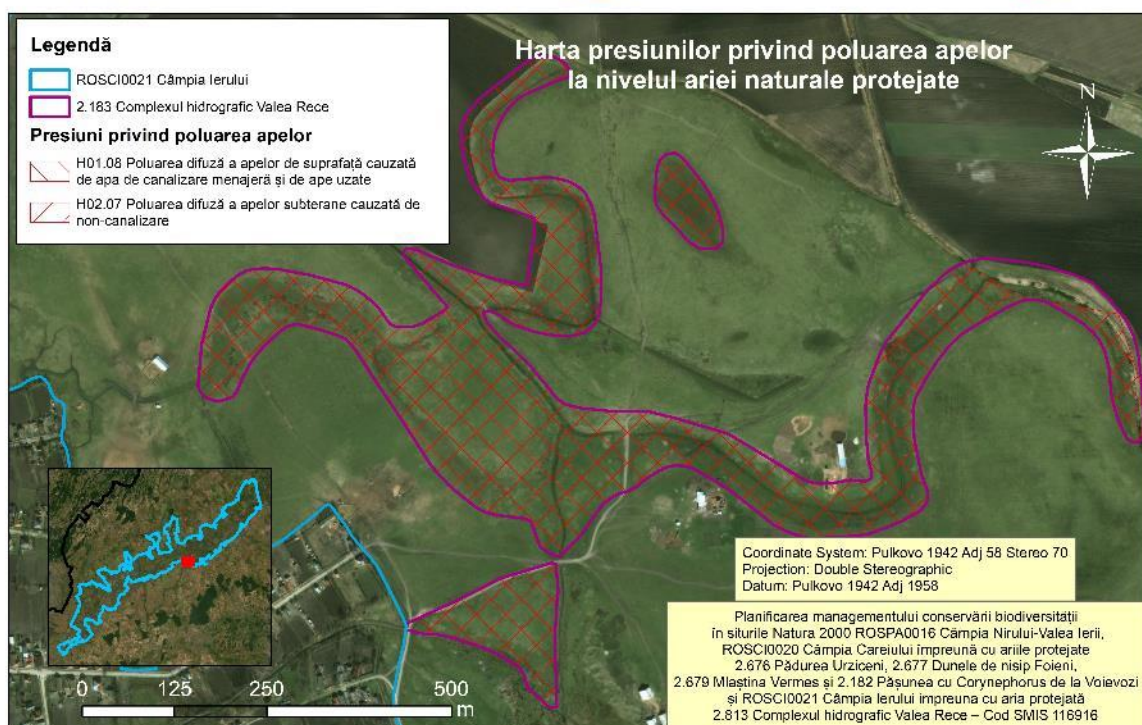












3.21. Harta amenințărilor la nivelul ariei naturale protejate

